



12 - PULL COL CHÂLE

Qualifiée

| Tailles | 4 ans | 6 ans | 8 ans | 10 ans | 12 ans |
|---|--------------------------|-------|-------|--------|--------|
| Qualité CABOURG | Nombre de pelotes | | | | |
| Marmotte 251.811 | 4 | 5 | 6 | 7 | 8 |
| aig. n° 3 et 3,5 - crochet n° 3 | | | | | |
| 1 brandebourg acajou réf. 339.051 à 14,50 € le lot de 2 | | | | | |

Points employés

CÔTES 2/2, aig. n° 3.

JERSEY ENDROIT, aig. n° 3,5.

POINT FANTAISIE A, aig. n° 3,5. Sur un nombre de m. divisible par 16 + 10.

1er rg (endroit du travail) : 9 m. endroit, * 8 m. envers, 8 m. endroit *, répéter de * à * en terminant par 9 m. endroit au lieu de 8.

2ème rg : Tricoter comme les m. se présentent.

3ème au 8ème rg : Jersey endroit.

9ème rg : 1 m. endroit, 8 m. envers, * 8 m. endroit, 8 m. envers *, répéter de * à *, terminer par 1 m. endroit.

10ème rg : Tricoter comme les m. se présentent.

11ème au 16ème rg : Jersey endroit.

17ème rg : Reprendre au 1er rg.

POINT FANTAISIE B, aig. n° 3,5. Sur un nombre de m. divisible par 8 + 2.

1er rg (endroit du travail) : 3 m. envers, * 4 m. endroit, 4 m. envers *, répéter de * à * en terminant par 3 m. envers au lieu de 4.

2ème rg : Tricoter comme les m. se présentent.

3ème au 6ème rg : Jersey endroit.

7ème rg : 3 m. endroit, * 4 m. envers, 4 m. endroit *, répéter de * à * en terminant par 3 m. endroit au lieu de 4.

8ème rg : Tricoter comme les m. se présentent.

9ème au 12ème rg : Jersey endroit.

13ème rg : Reprendre au 1er rg.

POINT DE DAMIERS, aig. n° 3,5. Sur un nombre de m. divisible par 8 + 2.

1er rg (endroit du travail) et 3ème rg : 3 m. endroit, * 4 m. envers, 4 m. endroit *, répéter de * à * en terminant par 3 m. endroit au lieu de 4.

2ème rg et tous les rgs pairs : Tricoter comme les m. se présentent.

5ème et 7ème rgs : 3 m. envers, * 4 m. endroit, 4 m. envers *, répéter de * à * en terminant par 3 m. envers au lieu de 4.

9ème rg : Reprendre au 1er rg.

Les bases du crochet : Voir pages conseils.

Echantillon

Pour réussir votre modèle, il est important de tricoter l'échantillon (voir « *L'indispensable échantillon* » sur nos premières pages d'explications).

Un carré de 10 cm point fantaisie A ou B ou point de damiers = 23 m. et 30 rgs.

Réalisation

DOS :

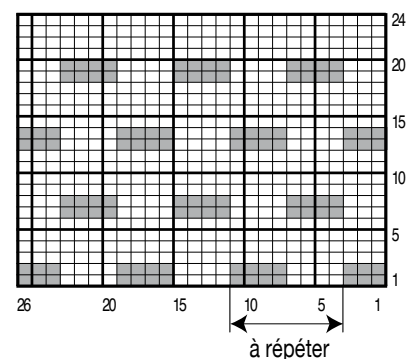
Monter **82-90-98-106-114** m. aig. n° 3. Tricoter **3 cm (12 rgs) côtes 2/2** en répartissant **6-8-8-10-12** diminutions au dernier rg.

Continuer aig. n° 3,5 sur les **76-82-90-96-102** m. restantes en tricotant :

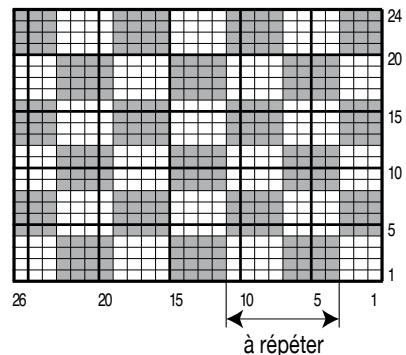
4 ans :

- 10 rgs jersey endroit.
- 24 rgs point fantaisie A en commençant à la m. 8 de la grille.
- 24 rgs point fantaisie B en commençant à la m. 4 de la grille.
- Puis, continuer point de damiers en commençant à la m. 8 de la grille.

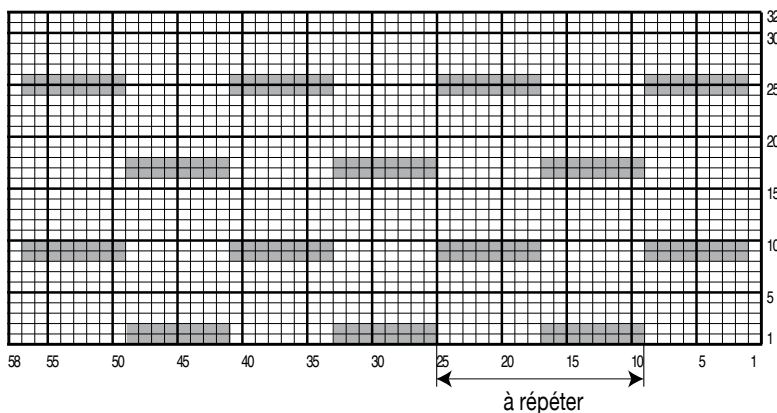
POINT FANTAISIE B



POINT DE DAMIERS



POINT FANTAISIE A



- = 1 m. jersey endroit
- = 1 m. jersey envers

6 ans :

- 4 rgs jersey endroit.
- 32 rgs point fantaisie A en commençant à la m. 13 de la grille.
- 30 rgs point fantaisie B en commençant à la m. 5 de la grille.
- Puis, continuer point de damiers en commençant à la m. 5 de la grille.

8 ans :

- 6 rgs jersey endroit.
- 40 rgs point fantaisie A en commençant à la m. 1 de la grille.
- 30 rgs point fantaisie B en commençant à la m. 1 de la grille.
- Puis, continuer point de damiers en commençant à la m. 1 de la grille.

10 ans :

- 8 rgs jersey endroit.
- 40 rgs point fantaisie A en commençant à la m. 6 de la grille.
- 36 rgs point fantaisie B en commençant à la m. 2 de la grille.
- Puis, continuer point de damiers en commençant à la m. 6 de la grille.

12 ans :

- 10 rgs jersey endroit.
- 48 rgs point fantaisie A en commençant à la m. 11 de la grille.
- 36 rgs point fantaisie B en commençant à la m. 7 de la grille.
- Puis, continuer point de damiers en commençant à la m. 3 de la grille.

Emmanchures :

A 23-26-29-32-35 cm (72-80-90-98-108 rgs) de hauteur totale, rabattre de chaque côté tous les 2 rgs :

4 ans : 2 x 2 m., 3 x 1 m.

6 ans : 2 x 2 m., 4 x 1 m.

8 ans : 1 x 3 m., 1 x 2 m., 4 x 1 m.

10 ans et 12 ans : 1 x 3 m., 2 x 2 m., 3 x 1 m.

Puis, continuer sur les 62-66-72-76-82 m. restantes.

Epaules et encolure :

A 37-41-45-49-53 cm (114-126-138-150-162 rgs) de hauteur totale, rabattre de chaque côté tous les 2 rgs :

4 ans : 3 x 4 m., 1 x 5 m.,

6 ans : 2 x 4 m., 2 x 5 m.,

8 ans : 1 x 4 m., 3 x 5 m.,

10 ans : 4 x 5 m.,

12 ans : 2 x 5 m., 2 x 6 m.,

en même temps que la 1ère diminution d'épaule, rabattre les 18-20-24-26-28 m. centrales, puis continuer chaque côté séparément en rabattant côté encolure tous les 2 rgs 1 x 3 m., 1 x 2 m.

DEVANT :

Commencer comme au dos.

Emmanchures :

Rabattre à la même hauteur et comme au dos.

Encolure :

A 28-31-34-37-40 cm (88-96-106-114-124 rgs) de hauteur totale, rabattre les 18 m. centrales, puis

continuer chaque côté séparément en rabattant côté encolure :

4 ans : 3 x 1 m. tous les 4 rgs, 2 x 1 m. tous les 6 rgs.

6 ans : 4 x 1 m. tous les 4 rgs, 2 x 1 m. tous les 6 rgs.

8 ans : 8 x 1 m. tous les 4 rgs.

10 ans : 9 x 1 m. tous les 4 rgs.

12 ans : 2 x 1 m. tous les 2 rgs, 8 x 1 m. tous les 4 rgs.

Epaules :

Rabattre à la même hauteur et comme au dos.

MANCHES :

Monter 46-46-50-50-54 m. aig. n° 3. Tricoter 3 cm (12 rgs) côtes 2/2 en répartissant 2 augmentations au dernier rg **pour tailles 6 ans - 10 ans et 12 ans** (= 46-48-50-52-56 m.).

Continuer aig. n° 3,5 en tricotant :

4 ans :

- 6 rgs jersey endroit.
- 32 rgs point fantaisie A en commençant à la m. 15 de la grille.
- 24 rgs point fantaisie B en centrant les m. 9 et 10 de la grille.
- Puis, continuer point de damiers en centrant les m. 13 et 14 de la grille.

6 ans :

- 4 rgs jersey endroit.
- 40 rgs point fantaisie A en commençant à la m. 6 de la grille.
- 30 rgs point fantaisie B en centrant les m. 13 et 14 de la grille.
- Puis, continuer point de damiers en centrant les m. 13 et 14 de la grille.

8 ans :

- 6 rgs jersey endroit.
- 48 rgs point fantaisie A en commençant à la m. 13 de la grille.
- 30 rgs point fantaisie B en centrant les m. 13 et 14 de la grille.
- Puis, continuer point de damiers en centrant les m. 13 et 14 de la grille.

10 ans :

- 6 rgs jersey endroit.
- 56 rgs point fantaisie A en commençant à la m. 12 de la grille.
- 36 rgs point fantaisie B en centrant les m. 9 et 10 de la grille.
- Puis, continuer point de damiers en centrant les m. 13 et 14 de la grille.

12 ans :

- 10 rgs jersey endroit.
- 64 rgs point fantaisie A en commençant à la m. 2 de la grille.
- 36 rgs point fantaisie B en centrant les m. 9 et 10 de la grille.
- Puis, continuer point de damiers en centrant les m. 13 et 14 de la grille.

Mais, entre-temps, à 7 cm (24 rgs) de hauteur totale, augmenter de chaque côté :

4 ans : 2 x 1 m. tous les 10 rgs, 4 x 1 m. tous les 8 rgs.

6 ans : 4 x 1 m. tous les 10 rgs, 3 x 1 m. tous les 8 rgs.

8 ans : 5 x 1 m. tous les 10 rgs, 3 x 1 m. tous les 8 rgs.

10 ans : 7 x 1 m. tous les 10 rgs, 2 x 1 m. tous les 8 rgs.

12 ans : 10 x 1 m. tous les 10 rgs.

Puis, continuer sur les 58-62-66-70-76 m. obtenues.

A 24-28-32-36-40 cm (76-88-98-112-124 rgs) de hauteur totale, rabattre de chaque côté tous les 2 rgs :

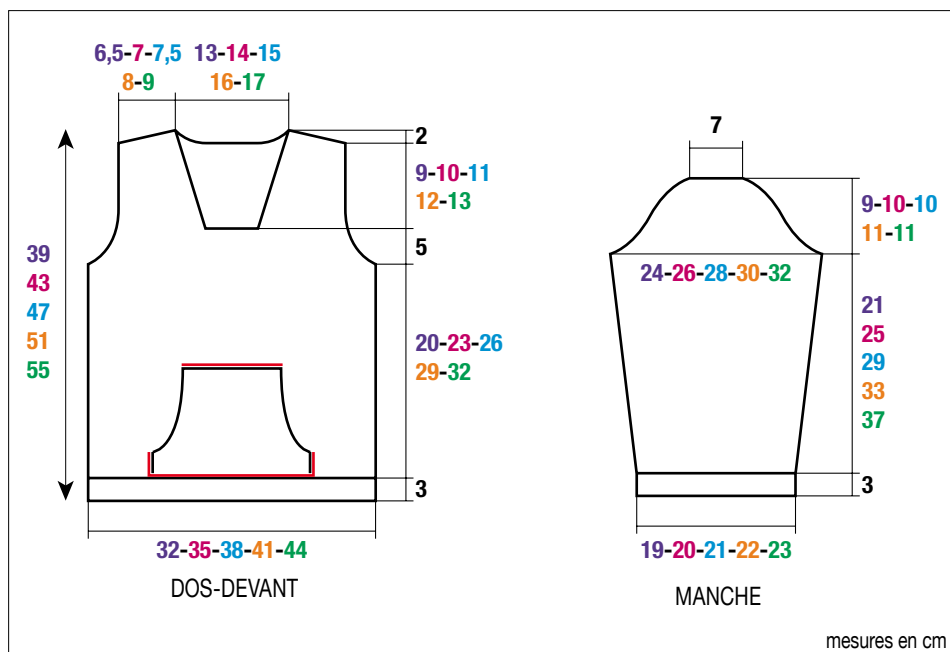
4 ans : 3 x 2 m., 7 x 1 m., 2 x 2 m., 1 x 3 m. et les 18 m. restantes.

6 ans : 1 x 3 m., 1 x 2 m., 10 x 1 m., 2 x 2 m., 1 x 3 m. et les 18 m. restantes.

8 ans : 1 x 3 m., 2 x 2 m., 8 x 1 m., 3 x 2 m., 1 x 3 m. et les 18 m. restantes.

10 ans : 1 x 3 m., 3 x 2 m., 8 x 1 m., 3 x 2 m., 1 x 3 m. et les 18 m. restantes.

12 ans : 2 x 3 m., 2 x 2 m., 7 x 1 m., 3 x 2 m., 2 x 3 m. et les 18 m. restantes.



POCHE :

Crocheter en suivant le schéma selon la taille à réaliser et arrêter.

Puis, crocheter 1 rg en mailles serrées en suivant le trait **bleu** sur le schéma et arrêter.

COL :

Se tricote en 3 parties :

1ÈRE PARTIE :

Monter **62-66-70-74-78** m. aig. n° 3. Tricoter côtes 2/2 en commençant par 2 m. envers et en diminuant de chaque côté à 1 m. du bord 10 x 1 m. tous les 4 rgs.

Pour diminuer 1 m. à 1 m. du bord : Tricoter 1 m., 2 m. ensemble endroit ou 2 m. ensemble envers, continuer le rg et lorsqu'il reste 3 m. sur l'aig. gauche, tricoter 1 surjet simple ou 2 m. ensemble envers, puis tricoter la dernière m.

Après la dernière diminution, tricoter **3** rgs sur les **42-46-50-54-58** m. restantes et laisser les m. en attente.

2ÈME PARTIE :

Monter **35** m. aig. n° 3. Tricoter côtes 2/2 en commençant par 3 m. envers et en augmentant à gauche à 1 m. du bord :

4 ans : 3 x 1 m. tous les 2 rgs, 7 x 1 m. tous les 4 rgs.

6 ans : 2 x 1 m. tous les 2 rgs, 8 x 1 m. tous les 4 rgs.

8 ans et 10 ans : 10 x 1 m. tous les 4 rgs.

12 ans : 7 x 1 m. tous les 4 rgs, 3 x 1 m. tous les 6 rgs.

Tricoter **3-3-3-7-5** rgs sur les **45** m. obtenues et rabattre toutes les m.

3ÈME PARTIE :

Tricoter en sens inverse de la 2ème partie.

FINITIONS :

Coudre la poche (traits **rouge** sur le croquis) centrée sur le devant en plaçant le bas à 3 cm de haut.

Assembler les épaules.

COL :

- Poser au point de mailles la 1ère partie au bord de l'encolure du dos.

- En suivant la photo :

Coudre la 2ème et la 3ème parties le long de l'encolure du devant.

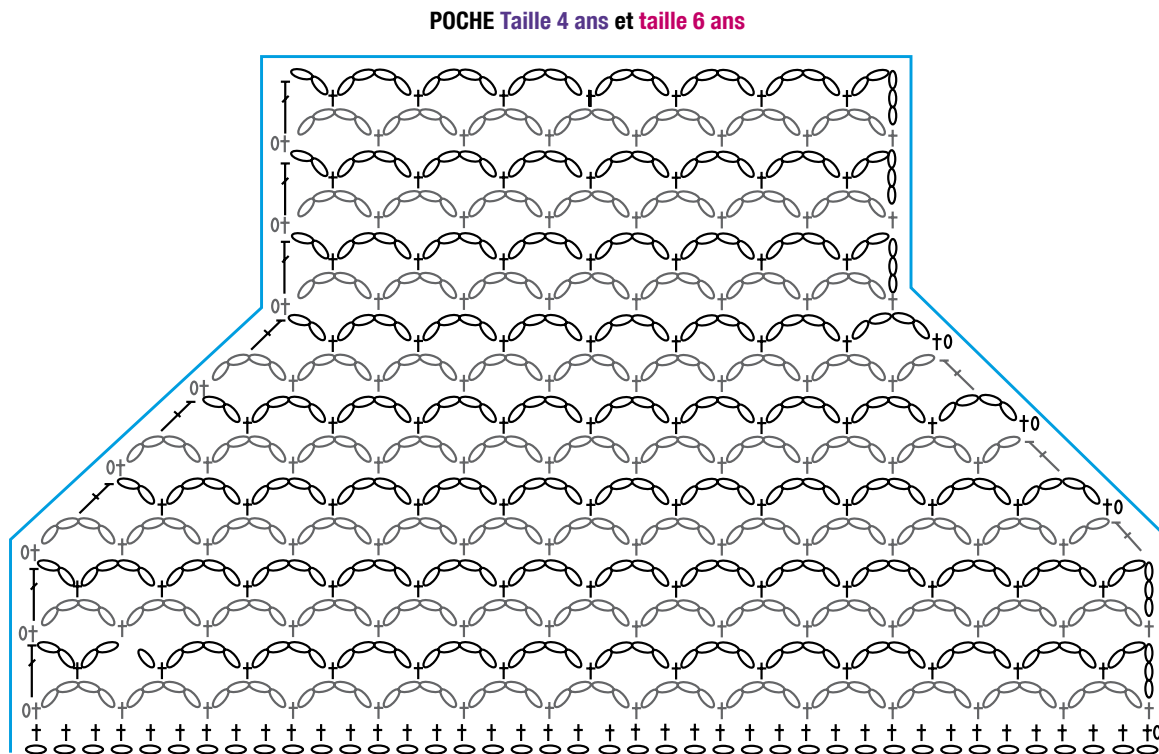
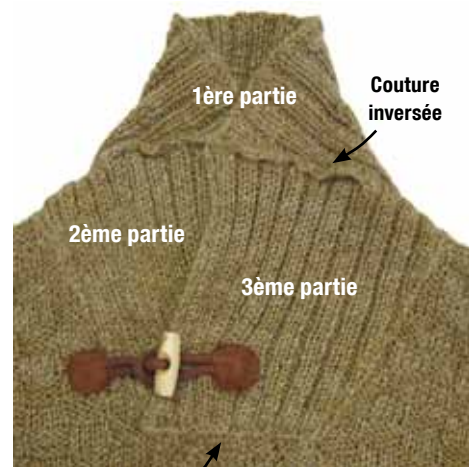
Coudre les petits côtés sur les 18 m. rabattues à l'encolure en superposant la 3ème partie sur la 2ème partie.

Assembler les 3 parties du col en prévoyant le revers.

Coudre l'arrondi des manches au bord des emmanchures.

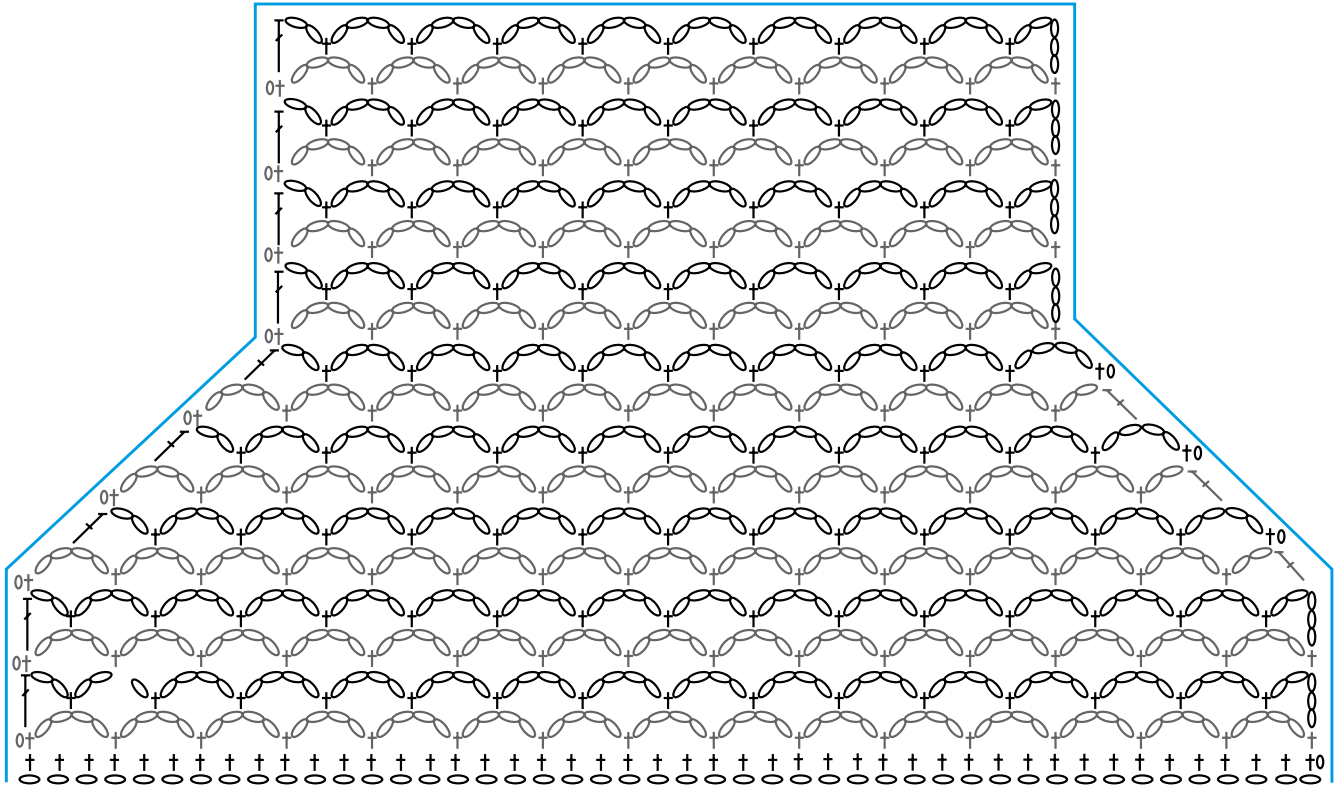
Faire les coutures des manches et des côtés du pull.








Brandebourg : Coudre le brandebourg (voir photo).



| | | | |
|-----------------------------|----|---|---------------------|
| ○ | ou | ○ | = 1 maille en l'air |
| + | ou | + | = 1 maille serrée |
| ↗ | ou | ↘ | = 1 bride |
| — = rang en mailles serrées | | | |

POCHE Taille 8 ans et taille 10 ans



| | | | |
|---|---------------------------|---|---------------------|
|  | ou |  | = 1 maille en l'air |
|  | ou |  | = 1 maille serrée |
|  | ou |  | = 1 bride |
|  | = rang en mailles serrées | | |