



22 - COMBISHORT

Qualifiée

Tailles		1 mois	3 mois	6 mois	12 mois
Qualité COTON FIFTY		Nombre de pelotes			
Turquoise	244.201	1	2	2	2
Coco	224.931	1	2	2	2
Perle	219.761	1	1	1	2
aig. n° 2,5 et 3					
4 boutons nacrés blanc réf 622.481 à 3,20 € le lot de 8					
5 pressions réf. 604.671 à 7,90 € le lot de 59					

Légende

1 m. glissée : Glisser 1 m. en la prenant comme pour la tricoter envers en laissant le fil sur l'envers du travail.

Points employés

POINT MOUSSE, aig. n° 2,5.

POINT FANTAISIE, aig. n° 3. Sur un nombre de m. divisible par 4 + 3. Suivre la grille.

JERSEY ENDROIT, aig. n° 3.

CÔTES 1/1 RAYÉES, aig. n° 3.

Tricoter 2 rgs Coco, 2 rgs Perle, 2 rgs Turquoise. Répéter ces 6 rgs.

Echantillon

Pour réussir votre modèle, il est important de tricoter l'échantillon (voir « L'indispensable échantillon » sur nos premières pages d'explications).

Un carré de 10 cm point fantaisie = 26 m. et 40 rgs.

Réalisation

DOS :

Jambe gauche :

Monter **29-31-34-37** m. Turquoise aig. n° 2,5. Tricoter **5** rgs point mousse.

Au rg suivant, sur l'envers du travail, tricoter **26-28-31-34** m. endroit, augmenter **1 m.**, **1 m.** endroit, augmenter **1 m.**, **1 m.** endroit, augmenter **1 m.**, **1 m.** endroit.

Continuer aig. n° 3 sur les **32-34-37-40** m. obtenues en tricotant **6 m.** côtes 1/1 rayées pour la bordure, **26-28-31-34** m. point fantaisie en suivant la grille en commençant à la m. 1 de la grille.

A **2,5-2,5-3-3** cm (**10-10-12-12** rgs) de hauteur totale, augmenter à droite à **6 m.** du bord (tricoter les m. augmentées en point fantaisie) :

1 mois : 3 x 1 m. tous les 2 rgs.

3 mois et 6 mois : 3 x 1 m. tous les 4 rgs.

12 mois : 3 x 1 m. tous les 6 rgs.

Tricoter **4-4-6-6** rgs dans les différents points sur les **35-37-40-43** m. obtenues.

Au rg suivant, sur l'envers du travail, tricoter envers et lorsqu'il reste **6 m.** sur l'aig. gauche, tricoter **3** fois **2 m.** ensemble envers, puis laisser en attente les **32-34-37-40** m. restantes.

Jambe droite :

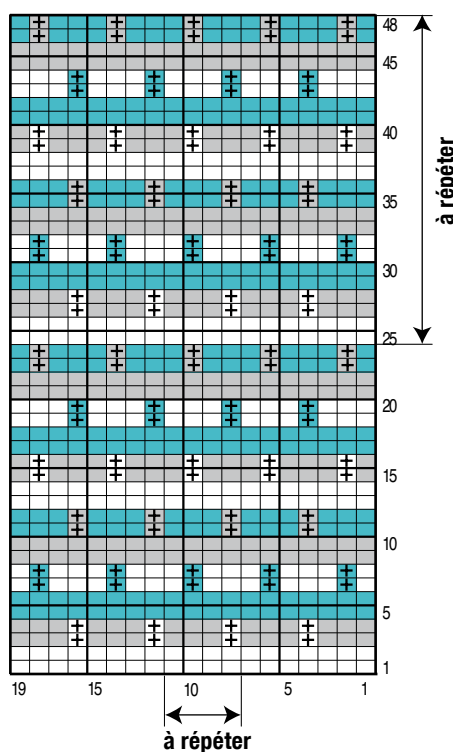
Monter **29-31-34-37** m. Turquoise aig. n° 2,5. Tricoter **5** rgs point mousse.

Au rg suivant, sur l'envers du travail, tricoter **1 m.** endroit, augmenter **1 m.**, **1 m.** endroit, augmenter **1 m.**, **1 m.** endroit, augmenter **1 m.**, **26-28-31-34** m. endroit.

Continuer aig. n° 3 sur les **32-34-37-40** m. obtenues en tricotant **26-28-31-34** m. point fantaisie en suivant la grille en commençant à la m. **2-4-1-2** de la grille, **6 m.** côtes 1/1 rayées pour la bordure en commençant par **1 m.** envers.

A **2,5-2,5-3-3** cm (**10-10-12-12** rgs) de hauteur totale, augmenter à gauche comme à la jambe gauche.

POINT FANTAISIE



- = 1 m. jersey endroit Coco
- = 1 m. jersey endroit Perle
- = 1 m. jersey endroit Turquoise
- ⊕ ou ⊞ ou ⊞ = 1 m. glissée

Tricoter **4-4-6-6** rgs dans les différents points sur les **35-37-40-43** m. obtenues.

Au rg suivant, sur l'envers du travail, tricoter 3 fois 2 m. ensemble envers et terminer le rg envers.

Début du corps :

Reprendre les m. des 2 jambes sur une même aig. en montant **1** nouvelle m. entre elles et continuer point fantaisie sur les **65-69-75-81** m. obtenues.

A **14-18-22-26** cm (**56-72-88-104** rgs) de hauteur totale, diminuer de chaque côté à 1 m. du bord 4 x 1 m. tous les 10 rgs.

Pour diminuer 1 m. à 1 m. du bord : Tricoter 1 m. endroit, 2 m. ensemble endroit, continuer le rg et lorsqu'il reste 3 m. sur l'aig. gauche, tricoter 1 surjet simple, 1 m. endroit.

Puis, continuer sur les **57-61-67-73** m. restantes.

Emmanchures :

A **24-28-32-36** cm (**96-112-128-144** rgs) de hauteur totale, rabattre de chaque côté (les diminutions d'1 m. se font à 1 m. du bord) : tous les 2 rgs 1 x 3 m., 1 x 2 m., 2 x 1 m., puis tous les 4 rgs 2 x 1 m.

Puis, continuer sur les **39-43-49-55** m. restantes.

Epaules et encolure :

A **34-39-44-49** cm (**136-156-176-196** rgs) de hauteur totale, rabattre de chaque côté tous les 2 rgs :

1 mois : 1 x 2 m., 2 x 3 m.,

3 mois : 3 x 3 m.,

6 mois : 1 x 3 m., 2 x 4 m.,

12 mois : 3 x 4 m.,

en même temps que la 1ère diminution d'épaule, rabattre les **17-19-21-25** m. centrales, continuer chaque côté séparément en rabattant côté encolure 1 x 3 m.

BAS DU DEVANT ET HAUT DEVANT DROIT :

Commencer comme au dos.

A **14-18-22-26** cm (**56-72-88-104** rgs) de hauteur totale, diminuer de chaque côté comme au dos.

Puis, continuer sur les **57-61-67-73** m. restantes.

Encolure et emmanchure :

A **24-28-32-36** cm (**96-112-128-144** rgs) de hauteur totale, rabattre à droite tous les 2 rgs :

1 mois : 1 x 7 m., 2 x 4 m., 3 x 3 m., 3 x 2 m., 10 x 1 m.,

3 mois : 1 x 9 m., 2 x 4 m., 2 x 3 m., 4 x 2 m., 12 x 1 m.,

6 mois : 1 x 11 m., 2 x 4 m., 2 x 3 m., 4 x 2 m., 14 x 1 m.,

12 mois : 1 x 13 m., 2 x 4 m., 2 x 3 m., 5 x 2 m., 15 x 1 m.,

en même temps pour l'emmanchure, rabattre à gauche comme au dos.

Epaule :

Rabattre à gauche à la même hauteur et comme au dos.

HAUT DEVANT GAUCHE :

Monter **59-63-69-75** m. Turquoise aig. n° 2,5. Tricoter **6** rgs point mousse.

Continuer aig. n° 3 en tricotant :

- 2 rgs jersey endroit Coco,

- 2 rgs jersey endroit Perle,

- puis, continuer point fantaisie en commençant au **11ème rg** de la grille à la m. **3-1-2-3** de la grille.

A **3,5-3-4-3,5** cm (**14-12-16-14** rgs) de hauteur totale, de chaque côté diminuer 1 m. à 1 m. du bord.

Puis, continuer sur les **57-61-67-73** m. restantes.

Encolure et emmanchure :

A **6-5,5-6,5-6** cm (**24-22-26-24** rgs) de hauteur totale, rabattre à gauche comme au devant droit,

en même temps pour l'emmanchure, rabattre à droite comme au dos.

Epaule :

A **16-16,5-18,5-19** cm (**64-66-74-76** rgs) de hauteur totale, rabattre à droite comme au dos.

FINITIONS :

Assembler les épaules.

Bordure d'encolure : Avec les aig. n° 2,5 et le fil Turquoise, relever en tricotant **130-142-154-166** m. au bord de l'encolure en commençant au devant droit. Tricoter encore 2 rgs point mousse et rabattre toutes les m. en les tricotant endroit sur l'envers du travail.

Bordures d'emmanchures : Au bord de chaque emmanchure, avec les aig. n° 2,5 et le fil Turquoise, relever en tricotant **58-64-70-76** m. Tricoter encore 2 rgs point mousse et rabattre toutes les m. en les tricotant endroit sur l'envers du travail.

Bordure devant gauche : Au bord gauche, avec les aig. n° 2,5 et le fil Turquoise, relever en tricotant **18-17-19-18** m. Tricoter encore 2 rgs point mousse et rabattre toutes les m. en les tricotant endroit sur l'envers du travail.

Faire les coutures des côtés du combishort.

Former 2 boutonnières sans couper les fils (voir pages conseils) sur le devant gauche à 3 m. du bord gauche : la 1ère à 1,5 cm du bas, la 2ème à 1 cm de l'encolure (voir croquis).

Coudre les boutons (voir croquis).

Coudre les pressions régulièrement réparties au bord de l'entrejambe.

