



GILET JACQUARD À FRANGES

Tailles		4 ans	6 ans	8 ans	10 ans	12 ans
Qualité SONORA		Nombre de pelotes				
Caverne	244.141	4	5	5	6	7
Balsamine	255.031	1	1	1	1	1
Ecume	220.321	1	1	1	1	1
Gardénia	246.671	1	1	1	1	1
Melon	220.521	1	1	1	1	1
aig. n° 3,5 et 4						
2 agrafes métal réf 177.171 à 5,60 € le lot de 10						

Points employés

JERSEY ENDROIT et JERSEY ENVERS, aig. n° 4.

JACQUARD, aig. n° 4. Suivre la grille selon la taille à tricoter.

CÔTES 1/1, aig. n° 3,5.

Points de broderie : Voir schéma.

Echantillons

Pour réussir votre modèle, il est important de tricoter les échantillons (voir «L'indispensable échantillon» sur nos premières pages d'explications).

Un carré de 10 cm jersey endroit = 19 m. et 27 rgs.

Un carré de 10 cm jacquard = 19 m. et 24 rgs.

Réalisation

DOS :

Monter **61-66-72-78-84** m. Caverne aig. n° 4. Tricoter jersey endroit.

A **17-20-23-26-29** cm (**46-54-62-70-80** rgs) de haut, continuer en tricotant **5-5-5-6-6** m. jersey endroit, **2** m. jersey envers, **47-52-58-62-68** m. jersey endroit, **2** m. jersey envers, **5-5-5-6-6** m. jersey endroit.

Raglan :

A **18-21-24-27-30** cm (**48-56-64-72-82** rgs) de hauteur totale, de chaque côté rabattre **2-2-2-3-3** m., puis diminuer à 5 m. du bord :

4 ans : * 1 x 1 m. tous les 2 rgs, 1 x 1 m. tous les 4 rgs *, diminuer 5 fois de * à * ; puis 6 x 1 m. tous les 2 rgs.

6 ans : * 1 x 1 m. tous les 2 rgs, 1 x 1 m. tous les 4 rgs *, diminuer 5 fois de * à * ; puis 8 x 1 m. tous les 2 rgs.

8 ans : * 1 x 1 m. tous les 2 rgs, 1 x 1 m. tous les 4 rgs *, diminuer 4 fois de * à * ; puis 12 x 1 m. tous les 2 rgs.

10 ans : * 1 x 1 m. tous les 2 rgs, 1 x 1 m. tous les

4 rgs *, diminuer 4 fois de * à * ; puis 13 x 1 m. tous les 2 rgs.

12 ans : * 1 x 1 m. tous les 2 rgs, 1 x 1 m. tous les 4 rgs *, diminuer 3 fois de * à * ; puis 17 x 1 m. tous les 2 rgs.

Pour diminuer 1 m. à 5 m. du bord : Tricoter **3** m. endroit, **2** m. envers, **2** m. ensemble endroit, continuer le rg et lorsqu'il reste **7** m. sur l'aig. gauche, tricoter 1 surjet simple, **2** m. envers, **3** m. endroit.

Après la dernière diminution de raglan, tricoter **1** rg sur les **25-26-28-30-32** m. restantes et rabattre toutes les m. pour l'encolure.

DEVANT GAUCHE :

Monter **24-26-29-32-35** m. Caverne aig. n° 4. Tricoter en suivant la grille selon la taille à tricoter.

DEVANT DROIT :

Tricoter en sens inverse.

MANCHE GAUCHE :

Monter **35-37-39-41-43** m. Caverne aig. n° 3,5. Tricoter **2** cm (**6** rgs) côtes 1/1 en augmentant 1 m. au dernier rg **pour tailles 4 ans - 6 ans et 8 ans** (= **36-38-39-41-43** m.).

Continuer jersey endroit aig. n° 4 en augmentant de chaque côté à 2 m. du bord :

4 ans : 4 x 1 m. tous les 12 rgs.

6 ans : 3 x 1 m. tous les 12 rgs, 2 x 1 m. tous les 10 rgs.

8 ans : 7 x 1 m. tous les 10 rgs.

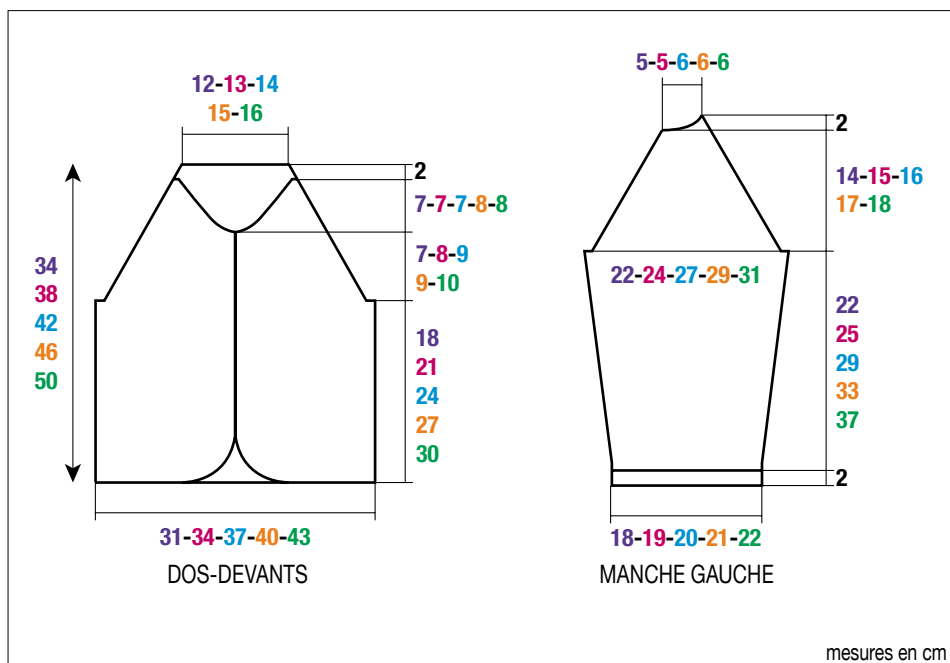
10 ans : 8 x 1 m. tous les 10 rgs.

12 ans : 9 x 1 m. tous les 10 rgs.

Puis, continuer sur les **44-48-53-57-61** m. obtenues.

Raglan :

A **24-27-31-35-39** cm (**66-74-84-96-106** rgs) de hauteur totale, de chaque côté rabattre **2-2-2-3-3** m., puis diminuer à **1 m. du bord au lieu de 5 à droite**



comme au dos et **en même temps à gauche** :

4 ans : * 1 x 1 m. tous les 2 rgs, 1 x 1 m. tous les 4 rgs *, diminuer 5 fois de * à * ; puis 3 x 1 m. tous les 2 rgs,

6 ans : * 1 x 1 m. tous les 2 rgs, 1 x 1 m. tous les 4 rgs *, diminuer 5 fois de * à * ; puis 5 x 1 m. tous les 2 rgs,

8 ans : * 1 x 1 m. tous les 2 rgs, 1 x 1 m. tous les 4 rgs *, diminuer 4 fois de * à * ; puis 9 x 1 m. tous les 2 rgs,

10 ans : * 1 x 1 m. tous les 2 rgs, 1 x 1 m. tous les 4 rgs *, diminuer 4 fois de * à * ; puis 10 x 1 m. tous les 2 rgs,

12 ans : * 1 x 1 m. tous les 2 rgs, 1 x 1 m. tous les 4 rgs *, diminuer 3 fois de * à * ; puis 14 x 1 m. tous les 2 rgs,

puis, laisser en attente à gauche tous les 2 rgs 1 x **4-4-5-5-5** m., 1 x 2 m., 1 x 1 m. et les 4 m. restantes, puis reprendre toutes les m. et les rabattre.

Pour diminuer 1 m. à 1 m. du bord : Tricoter 1 m. endroit, 2 m. ensemble endroit, continuer le rg et lorsqu'il reste 3 m. sur l'aig. gauche, tricoter 1 surjet simple, 1 m. endroit.

MANCHE DROITE :

Tricoter le raglan en sens inverse.

FINITIONS :

Assembler les raglans.

Faire les coutures des manches et des côtés du gilet.

Broderie : Au bas du corps, le long des devants et au bord de l'encolure, broder 1 rg au point de feston Caverne sur 1 cm de haut en espaçant les points de 1 cm.

Agrafes :

Coudre la partie crochet des agrafes sur le devant droit à 1 cm du bord milieu devant :

– la 1ère à **13-17-21-24-28** cm de hauteur totale.

– la 2ème à **19-23-27-30-34** cm de hauteur totale.

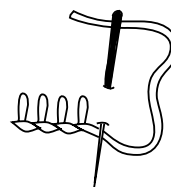
Coudre l'autre partie des agrafes en vis-à-vis sur l'envers du devant gauche.

Franges :

Réaliser **18-18-20-20-22** franges en utilisant 3 brins Caverne de 12 cm de long pour chaque frange.

Le long du raglan de chaque devant, sur la 2ème m. endroit, nouer **9-9-10-10-11** franges régulièrement espacées (voir photo).

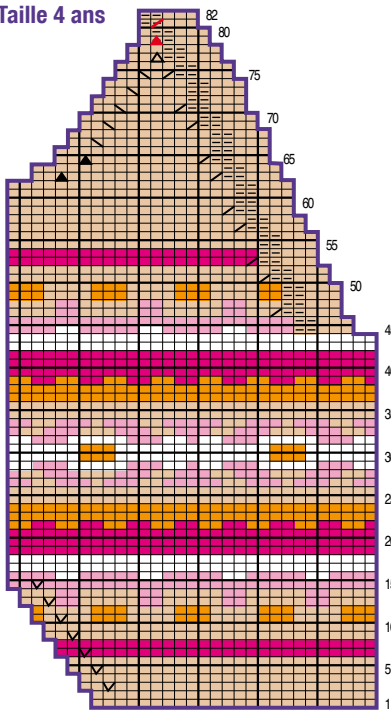
Point de feston



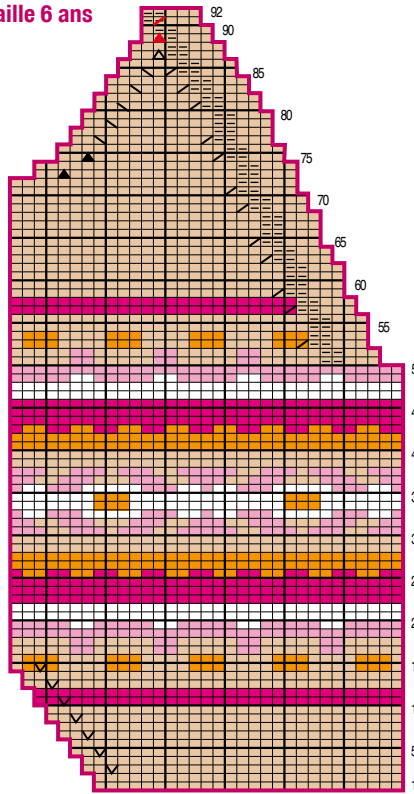
Devant gauche : Taille 8 ans



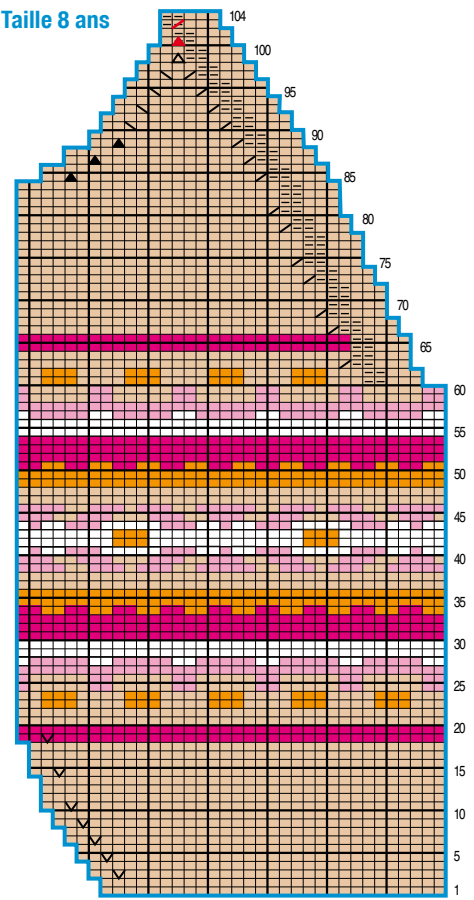
Taille 4 ans



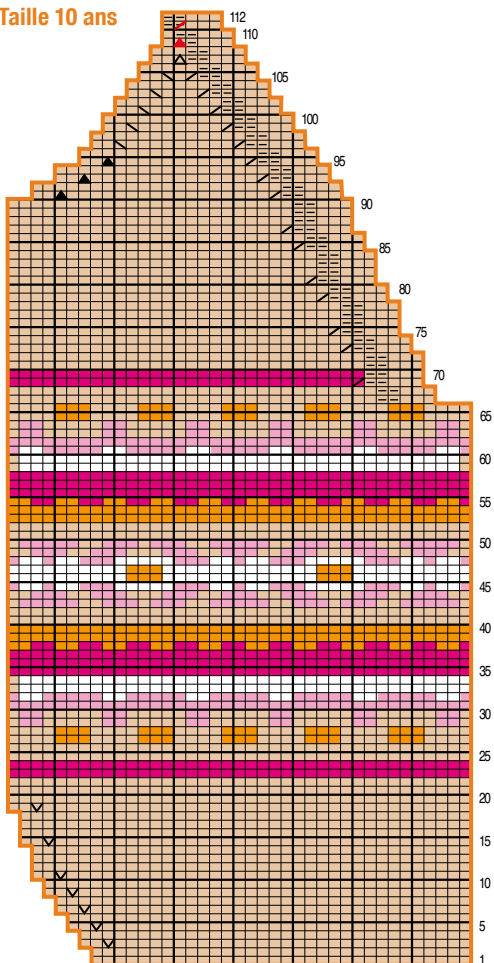
Taille 6 ans



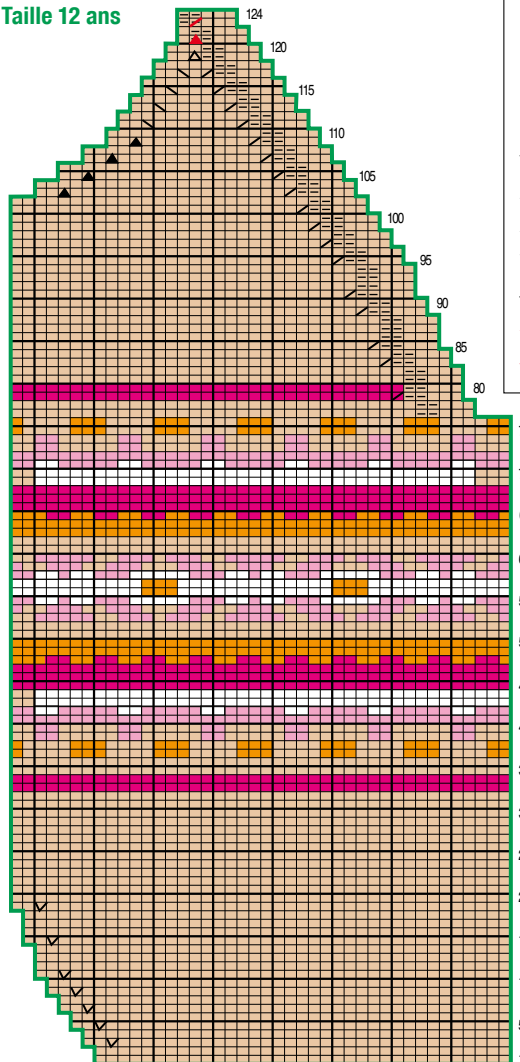
Taille 8 ans



Taille 10 ans



Taille 12 ans



- = 1 m. jersey endroit Caverne
- = 1 m. jersey envers Caverne
- = 1 m. jersey endroit Gardenia
- = 1 m. jersey endroit Melon
- = 1 m. jersey endroit Balsamine
- = 1 m. jersey endroit Ecume
- ∇ = 1 augmentation
- ∕ = 2 m. ensemble endroit
- ▲ = 1 surjet double
- ∖ = 1 surjet simple
- ▲ = 3 m. ensemble endroit
- ▲ = 3 m. ensemble envers
- ∕ = 2 m. ensemble envers