



# JUPE NŒUD PAPILLON

Tailles	2 ans	4 ans	6 ans	8 ans
<b>Qualité IDÉAL</b>	<b>Nombre de pelotes</b>			
Pavot 244.081	2	3	3	3
Citronnier 230.401	1	1	1	1
Hortensia 207.261	1	1	1	1
Meije 512.531	1	1	1	1
aig. n° 3 - 3,5 - 4 et 4,5				
de l'élastique (non vendu)				

## Points employés

**POINT DE RIZ**, aig. n° 4.

**JERSEY ENDROIT**, aig. n° 4,5.

**CÔTES 1/1**, aig. n° 3.

**JACQUARD**, aig. n° 3,5. Suivre la grille.

Afin d'éviter de couper les fils, utiliser les 2 extrémités des pelotes Pavot, Citronnier et Hortensia.

**Ce modèle est réalisable à la machine à tricoter** : Voir pages conseils.

## Echantillon

Pour réussir votre modèle, il est important de tricoter l'échantillon (voir « *L'indispensable échantillon* » sur nos premières pages d'explications).

Un carré de 10 cm jersey endroit = 21 m. et 25 rgs.

## Réalisation

### DOS :

Monter **75-79-83-89** m. Pavot aig. n° 4. Tricoter **3** rgs point de riz.

Continuer jersey endroit aig. n° 4,5.

#### Taille :

A **24-27-30-33** cm (**60-68-76-82** rgs) de hauteur totale, continuer côtes 1/1 aig. n° 3 en répartissant **16** diminutions au 1er rg (il reste **59-63-67-73** m.).

A **31-34-37-40** cm (**88-96-104-110** rgs) de hauteur totale, rabattre toutes les m.

### DEVANT :

Tricoter comme le dos.

### NŒUD :

Monter **25** m. Pavot aig. n° 3,5. Tricoter jacquard en suivant la grille.

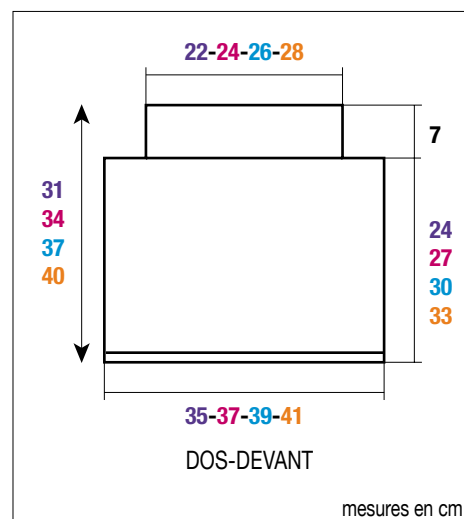
Après le 13ème rg de la grille, rabattre toutes les m.

### FINITIONS :

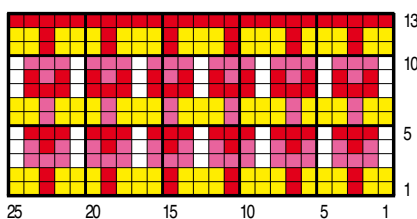
Faire les coutures des côtés de la jupe.

Replier 3,5 cm sur l'envers à la taille et ourler en y glissant l'élastique ajusté au tour de taille.

**Nœud** : Entourer plusieurs fois un fil Pavot au centre pour resserrer le milieu. Puis, coudre le nœud sur le devant de la jupe, centré en largeur sous les côtes. Maintenir les extrémités supérieures du nœud par un point de couture.



### JACQUARD



- = 1 m. Citronnier
- = 1 m. Pavot
- = 1 m. Meije
- = 1 m. Hortensia