



DÉBARDEUR À TORSADES

Tailles	4 ans	6 ans	8 ans	10 ans
Qualité JASPÉE	Nombre de pelotes			
Lamantin 217.061	3	4	4	5
aig. n° 4 - 1 aig. à torsades				

Légende

Croisée à gauche = CàG.

1 m. CàG sur 2 m. endroit : Glisser 1 m. sur l'aig. à torsades devant le travail, tricoter les 2 m. suivantes à l'endroit, puis la m. de l'aig. à torsades à l'endroit.

Points employés

POINT FANTAISIE, aig. n° 4. Sur un nombre de m. divisible par 8 + 1.

1er rg (endroit du travail) : 2 m. endroit, 1 m. envers, 3 m. endroit, 1 m. envers, * 3 m. endroit, 1 m. envers, 3 m. endroit, 1 m. envers *, répéter de * à *, terminer par 2 m. endroit.

2ème rg et tous les rgs pairs : 2 m. envers, 5 m. endroit, * 3 m. envers, 5 m. endroit *, répéter de * à *, terminer par 2 m. envers.

3ème rg : 2 m. endroit, 1 m. envers, 3 m. endroit, 1 m. envers, * 1 CàG sur 2 m. endroit, 1 m. envers, 3 m. endroit, 1 m. envers *, répéter de * à *, terminer par 2 m. endroit.

5ème rg : Tricoter comme le 1er rg.

7ème rg : Reprendre au 3ème rg.

POINT MOUSSE, aig. n° 4.

Echantillon

Pour réussir votre modèle, il est important de tricoter l'échantillon (voir «L'indispensable échantillon» sur nos premières pages d'explications).

Un carré de 10 cm point fantaisie = 21 m. et 27 rgs.

Réalisation

DOS :

Monter **67-73-79-87** m. Tricoter point fantaisie en commençant :

4 ans : à la m. 4 de la grille.

6 ans : à la m. 1 de la grille.

8 ans : à la m. 6 de la grille.

10 ans : à la m. 2 de la grille.

Emmanchures :

A **21-24-27-30** cm (**56-64-74-80** rgs) de haut, rabattre de chaque côté tous les 2 rgs :

4 ans : 2 x 2 m.

6 ans : 1 x 3 m., 1 x 2 m.

8 ans et 10 ans : 1 x 3 m., 2 x 2 m.

Sur les **59-63-65-73** m. restantes, continuer en tricotant les 3 premières et les 3 dernières m. point mousse et en diminuant de chaque côté à 3 m. point mousse du bord dès le 1er rg, puis tous les 2 rgs :

4 ans et 6 ans : 3 x 1 m.

8 ans : 2 x 1 m.

10 ans : 4 x 1 m.

Pour diminuer 1 m. à 3 m. point mousse du bord : Tricoter 3 m. point mousse, 2 m. ensemble envers, continuer le rg et lorsqu'il reste 5 m. sur l'aig. gauche, tricoter 2 m. ensemble envers, 3 m. point mousse.

Puis, continuer sur les **53-57-61-65** m. restantes.

Epaules et encolure :

A **35-39-43-47** cm (**94-104-116-126** rgs) de hauteur totale, rabattre de chaque côté tous les 2 rgs :

4 ans : 3 x 4 m. et les 29 m. restantes (= 5 m. de chaque côté pour les épaules et 19 m. pour l'encolure).

6 ans : 2 x 4 m., 1 x 5 m. et les 31 m. restantes (= 5 m. de chaque côté pour les épaules et 21 m. pour l'encolure).

8 ans : 1 x 4 m., 2 x 5 m. et les 33 m. restantes (= 5 m. de chaque côté pour les épaules et 23 m. pour l'encolure).

10 ans : 3 x 5 m. et les 35 m. restantes (= 5 m. de chaque côté pour les épaules et 25 m. pour l'encolure).

DEVANT :

Commencer comme au dos.

Emmanchures :

Rabattre, puis diminuer à la même hauteur et comme au dos.

Puis, continuer sur les **53-57-61-65** m. restantes.

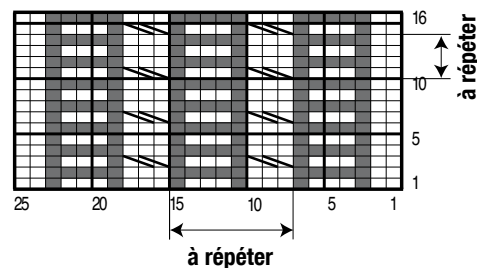
Encolure :

A **25-28-31-35** cm (**66-74-84-94** rgs) de hauteur totale, rabattre la m. centrale, puis continuer chaque côté séparément en tricotant 3 m. point mousse pour la bordure d'encolure et en diminuant côté encolure à 3 m. point mousse du bord :

4 ans : 1 x 1 m. tous les 2 rgs, * 1 x 1 m. tous les 4 rgs, 1 x 1 m. tous les 2 rgs *, diminuer 4 fois de * à *.

6 ans : 2 x 1 m. tous les 2 rgs, * 1 x 1 m. tous les 4 rgs, 1 x 1 m. tous les 2 rgs *, diminuer 4 fois de * à *.

POINT FANTAISIE



□ = 1 m. jersey endroit	■ = point mousse sur 2 rgs
■ = 1 m. jersey envers	▤ = 1 m. croisée à gauche sur 2 m. endroit

8 ans : 3 x 1 m. tous les 2 rgs, * 1 x 1 m. tous les 4 rgs, 1 x 1 m. tous les 2 rgs *, diminuer 4 fois de * à *.

10 ans : 3 x 1 m. tous les 2 rgs, * 1 x 1 m. tous les 4 rgs, 2 x 1 m. tous les 2 rgs *, diminuer 3 fois de * à *.

Epaules :

A **35-39-43-47** cm (**94-104-116-126** rgs) de hauteur totale, rabattre de chaque côté tous les 2 rgs :

4 ans : 3 x 4 m., 1 x 5 m.

6 ans : 2 x 4 m., 2 x 5 m.

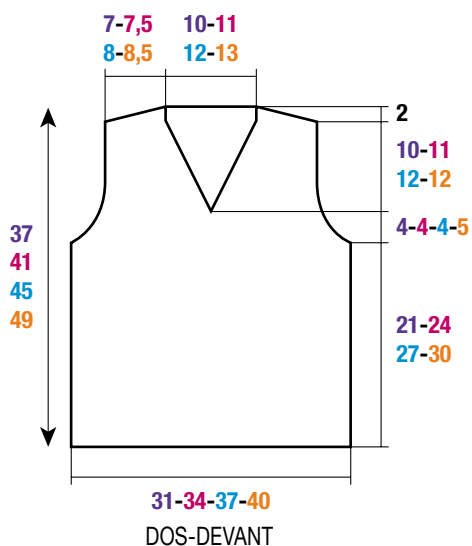
8 ans : 1 x 4 m., 3 x 5 m.

10 ans : 4 x 5 m.

FINITIONS :

Assembler les **17-18-19-20** m. des épaules.

Faire les coutures des côtés du débardeur.



mesures en cm