



21

Qualifiée

## DÉBARDEUR

### Points employés

**CÔTES 1/1**, aig. n° 2,5.

**POINT AJOURÉ**, aig. n° 3. Sur un n. de m. div. par 6 + 3.

**1er rg (endr. du trav.)** : 2 m. endr., \* 1 jeté, 2 m. ens. endr., 1 m. endr. \*, répéter de \* à \*, term. par 2 m. endr. au lieu d'1.

**2ème-3ème et 4ème rgs** : env.

**5ème rg** : endr.

**6ème rg** : 1 m. env., \* 2 m. ens. env., 1 jeté \*, répéter de \* à \*, term. par 2 m. env.

**7ème rg** : endr.

**8ème rg** : env.

**9ème et 10ème rgs** : endr.

**11ème rg** : 1 m. endr., \* 1 jeté, 1 S.S., 4 m. endr. \*, répéter de \* à \*, term. par 6 m. endr. au lieu de 4.

**12ème rg** : env.

**13ème rg** : 2 m. endr., \* 1 jeté, 1 S.S., 1 m. endr., 2 m. ens. endr., 1 jeté, 1 m. endr. \*, répéter de \* à \*, term. par 2 m. endr. au lieu d'1.

**14ème-16ème et 18ème rgs** : env.

**15ème rg** : 3 m. endr., \* 1 jeté, 1 double dim., 1 jeté, 3 m. endr. \*, répéter de \* à \*.

**17ème rg** : 2 m. endr., \* 2 m. ens. endr., 1 jeté, 1 m. endr., 1 jeté, 1 S.S., 1 m. endr. \*, répéter de \* à \*, term. par 2 m. endr. au lieu d'1.

**19ème rg** : 1 m. endr., 2 m. ens. endr., 1 jeté, 3 m. endr., \* 1 jeté, 1 double dim., 1 jeté, 3 m. endr. \*, répéter de \* à \*, term. par 1 jeté, 1 S.S. et 1 m. endr.

**20ème-21ème et 22ème rgs** : env.

**23ème rg** : endr.

**24ème et 26ème rgs** : env.

**25ème rg** : 2 m. endr., \* 1 jeté, 2 m. ens. endr. \*, répéter de \* à \*, term. par 1 m. endr.

**27ème-28ème et 29ème rgs** : endr.

**30ème rg** : 2 m. env., \* 2 m. ens. env., 1 jeté, 1 m. env. \*, répéter de \* à \*, term. par 2 m. env. au lieu d'1.

**31ème et 32ème rgs** : endr.

**JERSEY ENDR. et JERSEY ENV.**, aig. n° 3.

**POINT TORSADÉ**, aig. n° 3. Sur 12 m.

Tailles	S	M	L	XL
<b>Qualité SIRÈNE</b>	<b>Nombre de pelotes</b>			
Satin 206.251	5	6	6	7
Rocher 230.821	2	2	2	2

aig. n° 2,5 et 3 - 1 aig. aux.

**1er rg (endr. du trav.) et 3ème rg** : 2 m. env., 8 m. endr., 2 m. env.

**2ème rg et ts les rgs pairs** : tric. comme les m. se présentent.

**5ème rg** : 2 m. env., 8 m. croisées à gauche (= glis. 4 m. sur l'aig. aux. devant le trav., tric. les 4 m. suiv. endr., puis les 4 m. de l'aig. aux. à l'endr.), 2 m. env.

**7ème-9ème-11ème-13ème-15ème et 17ème rgs** : 2 m. env., 8 m. endr., 2 m. env.

**19ème rg** : repr. au 5ème rg.

**POINT DE BORDURE**, aig. n° 3. Sur un n. de m. div. par 6 + 3.

Suivre la grille.

A 10,5 cm (60 rgs) de haut. tot., cont. Satin en tric. :

**S** : 4 m. jersey endr., 12 m. point torsadé en répart. 2 augm. au 1er rg, \* 5 m. jersey endr., 12 m. point torsadé en répart. 2 augm. au 1er rg \*, répéter de \* à \*, term. par 4 m. jersey endr. (= 16 augm.).

**M** : 4 m. jersey endr., 2 m. jersey env., 5 m. jersey endr., \* 12 m. point torsadé en répart. 2 augm. au 1er rg, 5 m. jersey endr. \*, répéter de \* à \*, term. par 2 m. jersey env., 4 m. jersey endr. (= 16 augm.).

**L** : 12 m. point torsadé, \* 5 m. jersey endr., 12 m. point torsadé en répart. 2 augm. au 1er rg \*, répéter de \* à \*, term. par 5 m. jersey endr., 12 m. point torsadé (= 16 augm.).

**XL** : 2 m. jersey endr., 2 m. jersey env., 5 m. jersey endr., 12 m. point torsadé, 5 m. jersey endr., \* 12 m. point torsadé en répart. 2 augm. au 1er rg, 5 m. jersey endr. \*, répéter de \* à \*, term. par 12 m. point

### Echantillon

Un carré de 10 cm point torsadé légèrement étiré = 34 m. et 43 rgs.

**Important** : voir pages conseils.

### Réalisation

#### DOS :

Monter 123-137-149-167 m. Satin aig. n° 2,5. Tric. 5 cm (28 rgs) côtes 1/1.

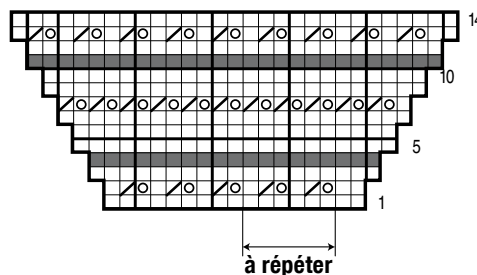
Cont. point ajouré Rocher aig. n° 3 en commençant par :

**S** : l'explication.

**M-L et XL** : 3 m. endr. au lieu de 2.

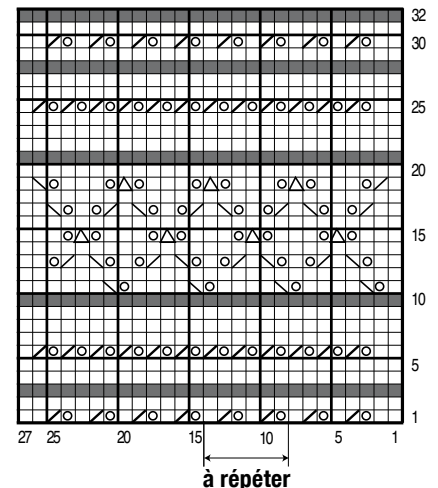
(Attention : 1 jeté doit être compensé par 2 m. ens. endr. ou 2 m. ens. env. ou 1 S.S. et 2 jetés par 1 double dim.).

#### POINT DE BORDURE

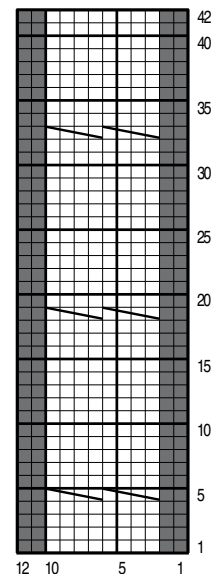


□	= 1 m. jersey endroit
■	= 1 m. jersey envers
⊗	= 1 jeté
⊠	= 2 m. ensemble endroit ou 2 m. ensemble envers
⊞	= 1 surjet simple
⊚	= 1 double diminution
⊞⊞⊞⊞	= 8 m. croisées à gauche

#### POINT AJOURÉ



#### POINT TORSADÉ



torsadé, 5 m. jerseyendr., 2 m. jersey env., 2 m. jerseyendr. (= 16 augm.).

Cont. sur les 139-153-165-183 m. obtenues.

### Emmanchures :

A 37-38-38-39 cm (174-178-178-182 rgs) de haut. tot., rab. de ch. côté ts les 2 rgs :

**S** : 1 fs 4 m., 1 fs 3 m., 3 fs 2 m., 6 fs 1 m.

**M** : 1 fs 4 m., 1 fs 3 m., 4 fs 2 m., 6 fs 1 m.

**L** : 1 fs 4 m., 1 fs 3 m., 4 fs 2 m., 7 fs 1 m.

**XL** : 2 fs 4 m., 2 fs 3 m., 3 fs 2 m., 8 fs 1 m.

Cont. sur les 101-111-121-127 m. rest.

### Encolure et épaules :

A 15-16-18-19 cm de haut. d'emmanchures (238-248-256-264 rgs de haut. tot.), rab. les 53-57-61-63 m. centrales, cont. ch. côté séparément en rab. côté encolure ts les 2 rgs 1 fs 3 m., 1 fs 2 m., 3 fs 1 m. et **en même temps** que la 2ème dim. d'1 m., pour les épaules rab. de ch. côté ts les 2 rgs :

**S** : 2 fs 5 m., 1 fs 6 m.

**M** : 2 fs 6 m., 1 fs 7 m.

**L** : 2 fs 7 m., 1 fs 8 m.

**XL** : 3 fs 8 m.

### DEVANT :

Commencer comme le dos.

### Emmanchures et encolure :

A 37-38-38-39 cm (174-178-178-182 rgs) de haut. tot., rab. de ch. côté comme au dos et **en même temps** pour l'encolure, rab. la m. centrale, puis cont. ch. côté séparément en rab. côté encolure ts les 2 rgs :

**S** : 34 fs 1 m.

**M** : 36 fs 1 m.

**L** : 38 fs 1 m.

**XL** : 39 fs 1 m.

### Epaules :

A 17-18-20-21 cm de haut. d'emmanchures (246-256-264-272 rgs de haut. tot.), rab. comme au dos.

### BORDURE D'ENCOLURE :

Monter 166-178-196-208 m. Rocher aig. n° 3. Tric. 25 rgs point ajouré en commençant au 3ème rg de l'explication et en suiv. la grille pour le **biais d'encolure** en augm. de ch. côté 11 fs 1 m. ts les

2 rgs, puis laisser les 188-200-218-230 m. obtenues en attente.

### BORDURES D'EMMANCHURES (2) :

Monter 119-125-137-143 m. Rocher aig. n° 3. Tric. 14 rgs point de bordure en augm. de ch. côté 6 fs 1 m. ts les 2 rgs, puis laisser les 131-137-149-155 m. obtenues en attente.

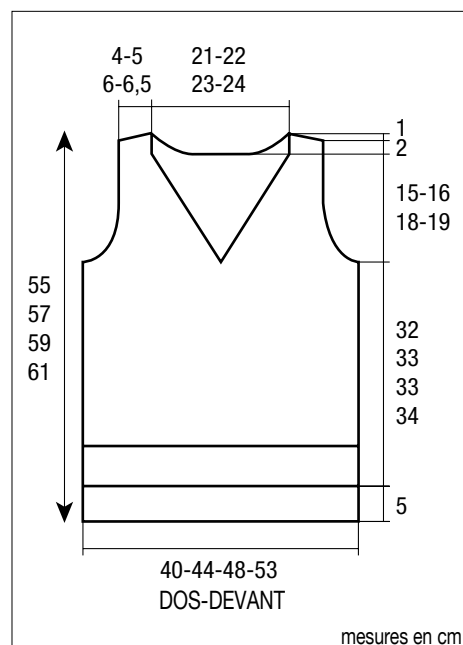
### FINITIONS :

Assembler les épaules.

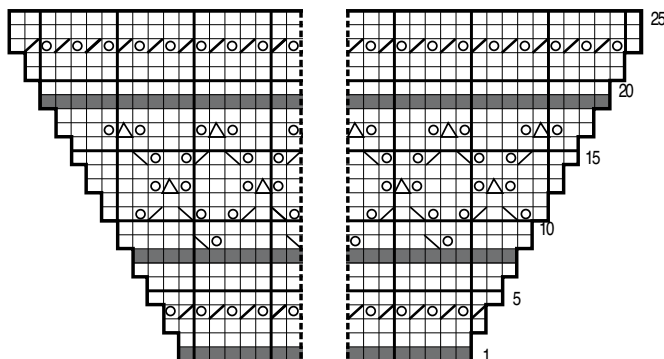
Poser au point de mailles la bordure au bord de l'encolure en commençant au milieu devant, puis faire la couture des petits côtés.

Poser au point de mailles les bordures au bord des emmanchures.

Faire les coutures des côtés du débardeur.



### BIAIS D'ENCOLURE



- = 1 m. jersey endroit
- = 1 m. jersey envers
- ⊙ = 1 jeté
- ▣ = 2 m. ensemble endroit ou 2 m. ensemble envers
- ▤ = 1 surjet simple
- ▥ = 1 double diminution