



**25  
TOP**

**Experte**

| Tailles                                                 | S                 | M | L | XL |
|---------------------------------------------------------|-------------------|---|---|----|
| Qualité COTON À TRICOTER                                | Nombre de pelotes |   |   |    |
|                                                         | 4                 | 4 | 4 | 5  |
| Froment 224.151                                         |                   |   |   |    |
| aig. n° 3 et 3,5 (fil employé double) - crochet n° 2,5. |                   |   |   |    |

**2ème rg :** 1 m.l., 1 m.s. sur la d.b., sauter l'arceau de 3 m.l., \* 7 m.l., 1 m.s. dans l'arceau suiv. \*, répéter de \* à \*.

**3ème rg :** 5 m.l., 1 m.s. dans le 1er arceau, \* 7 m.l., 1 m.s. dans l'arceau suiv. \*, répéter de \* à \*, term. par 3 m.l., 1 d.b. sur la dernière m.s.

**4ème rg :** 1 m.l., 1 m.s. sur la d.b., sauter l'arceau de 3 m.l., \* 9 m.l., 1 m.s. dans l'arceau suiv. \*, répéter de \* à \*.

**5ème rg :** 8 m.l., 1 m.s. dans le 1er arceau, \* 11 m.l., 1 m.s. dans l'arceau suiv. \*, répéter de \* à \*, term. par 5 m.l., 1 b. sur la dernière m.s.

**6ème rg :** 6 m.l., 6 Q.B. sur la b., \* 3 Q.B. dans la 6ème m.l. de ch. des 5 arceaux suiv., 15 Q.B. dans la 6ème m.l. de l'arceau suiv. \*, répéter de \* à \*, term. par 7 Q.B. au lieu de 15.

**7ème rg :** 2 m.l. (= 1 d.b.), sauter la 1ère Q.B., 1 d.b. sur ch. Q.B. suiv.

**8ème rg :** 2 m.l. (= 1 d.b.), sauter la 1ère d.b., 1 d.b. sur ch. d.b. suiv.

**9ème rg :** 11 m.l., 3 Q.B. fermées ens., 5 m.l., 3 Q.B. fermées ens., 5 m.l., \* 15 Q.B. fermées ens., 5 m.l., puis croch. 5 fs 3 Q.B. fermées ens. et 5 m.l. \*, répéter de \* à \*, term. par 15 Q.B. fermées ens., 5 m.l., 3 Q.B. fermées ens., 5 m.l., 3 Q.B. fermées

ens., 5 m.l., 1 Q.B. sur la dernière d.b.

**10ème rg :** 7 m.l., 1 m.s. dans le 1er arceau, \* 7 m.l., 1 m.s. dans l'arceau suiv. \*, répéter de \* à \*, term. par 7 m.l., puis dans le dernier arceau croch. 1 m.s., 3 m.l. et 1 D.B.

**11ème rg :** 1 m.l., 1 m.s. sur la D.B., 6 m.l., sauter l'arceau de 3 m.l., \* 1 m.s. dans l'arceau suiv., 6 m.l. \*, répéter de \* à \*, term. par 1 m.s. dans le dernier arceau.

**12ème rg :** 6 m.l., 1 m.s. dans le 1er arceau, \* 5 m.l., 1 m.s. dans l'arceau suiv. \*, répéter de \* à \*, term. par 2 m.l., 1 D.B. sur la m.s. suiv.

**13ème rg :** 1 m.l., 1 m.s. sur la D.B., 5 m.l., sauter l'arceau de 3 m.l., \* 1 m.s. dans l'arceau suiv., 5 m.l. \*, répéter de \* à \*, term. par 1 m.s. dans le dernier arceau.

**14ème rg :** 5 m.l., 1 m.s. dans le 1er arceau, \* 4 m.l., 1 m.s. dans l'arceau suiv. \*, répéter de \* à \*, term. par 2 m.l., 1 b. sur la m.s. suiv.

**Q.B. :** quadruple bride = faire 4 jetés, piquer le crochet dans 1 m., 1 jeté, tirer 1 boucle, \* 1 jeté, le passer au travers de 2 boucles du crochet \*, croch. 4 fs de \* à \*, 1 jeté, le passer au travers des 2 dernières boucles du crochet.

## Points employés

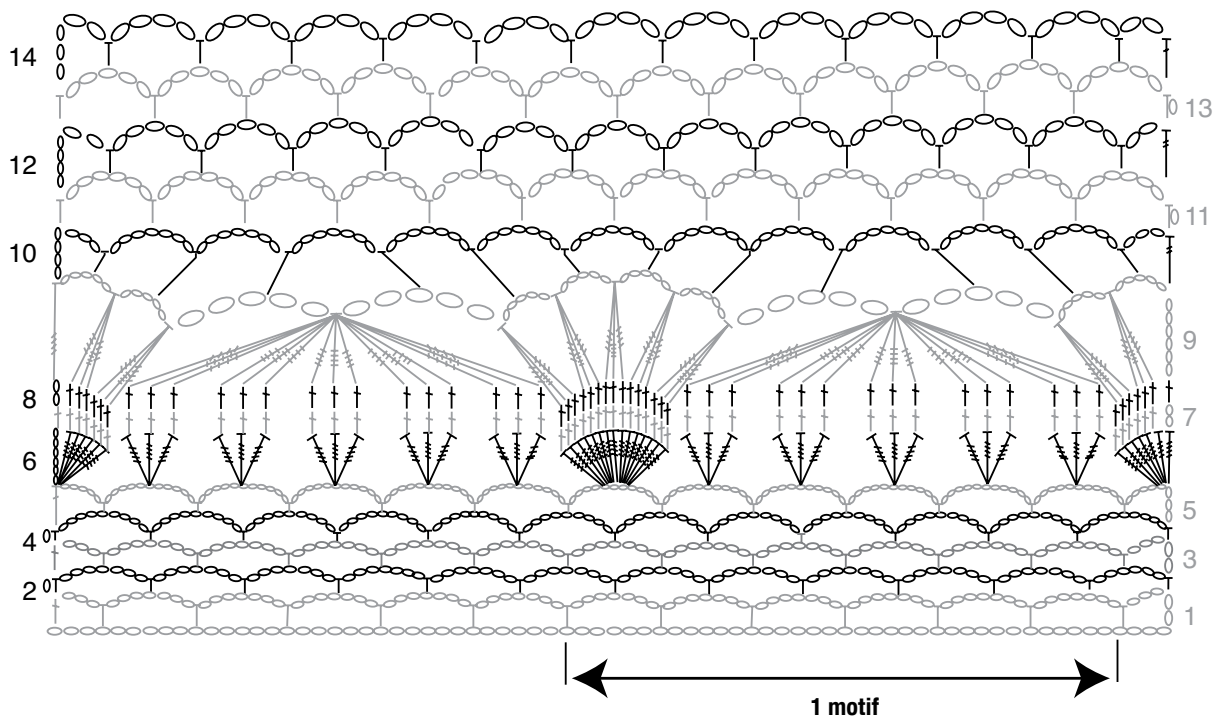
**POINT MOUSSE** fil employé double, aig. n° 3.

**JERSEY ENDR.** fil employé double, aig. n° 3,5.

**POINT FANT.** fil employé simple, crochet n° 2,5. Sur un n. de m. div. par 36 + 6.

**1er rg (endr. du trav.) :** 1 m.s. dans la 9ème m.l., \* 7 m.l., sauter 5 m.l., 1 m.s. dans la m.l. suiv. \*, répéter de \* à \*, term. par 3 m.l., 1 d.b. dans la dernière m.l.

### SCHÉMA



○ ou ◯ = 1 maille en l'air

┌ ou ┐ = 1 maille serrée


┆ ou ┆ = 1 demi-bride

┆ ou ┆ = 1 bride

┆ ou ┆ = 1 double bride

┆ ou ┆ = 1 quadruple bride

 = 15 quadruples brides fermées ensemble

 = 3 quadruples brides fermées ensemble

**3 Q.B. fermées ens. :** • 4 jetés, piquer le crochet sur la d.b. suiv., 1 jeté, tirer une boucle, \* 1 jeté, le passer au travers de 2 boucles du crochet \*, croch. 4 fs de \* à \* •, croch. encore 2 fs de • à •, puis 1 jeté, le passer au travers des 4 dernières boucles du crochet.

**15 Q.B. fermées ens. :** comme les 3 Q.B. fermées ens. mais en croch. 15 fs de • à •, puis 1 jeté, le passer au travers des 16 dernières boucles du crochet.

**Les bases du crochet :** voir pages conseils.

## Echantillons

Un carré de 10 cm jerseyendr. = 21 m. et 24 rgs.

5 arceaux de 7 m.l. = 10 cm de large.

14 rgs point de fant. = 11 cm de haut.

**Important :** voir pages conseils.

## Réalisation

### DOS :

Monter 78-86-94-103 m. fil double aig. n° 3. Tric. 4 rgs point mousse.

Cont. jerseyendr. aig. n° 3,5.

#### Emmanchures :

A 29-30-31-33 cm (72-74-76-82 rgs) de haut. tot., de ch. côté rab. 3-4-5-6 m., puis dim. à 2 m. du bord ts les 2 rgs :

**S :** 10 fs 1 m.

**M :** 11 fs 1 m.

**L :** 12 fs 1 m.

**XL :** 13 fs 1 m.

**Pour dim. 1 m. à 2 m. du bord :** tric. 2 m. endr., 2 m. ens. endr., cont. le rg et lorsqu'il reste 4 m. sur l'aig. gauche, tric. 1 S.S., 2 m. endr.

Tric. 1 rg sur les 52-56-60-65 m. rest. et les rab.

### DEVANT :

Commencer comme le dos.

#### Emmanchures :

Rab. et dim. à la même haut. et comme au dos.

#### Encolure :

**Entre-temps,** à 5-6-7-8 cm de haut d'emmanchures (84-88-92-100 rgs de haut. tot.), rab. les 28-32-36-41 m. centrales, cont. ch. côté séparément en rab. côté encolure ts les 2 rgs 1 fs 3 m., 2 fs 2 m., 1 fs 1 m. et les 4 m. rest.

### EMPIÈCEMENT :

Monter une chaînette de 294-294-330-330 m.l. Croch. 14 rgs point fant. (au 2ème rg = 48-48-54-54 arceaux de 7 m.l.).

Au rg suiv., croch. :

**S et L :** 1 m.l., 1 m.s. sur la b., 1 m.s. dans le 1er arceau, \* 1 m.s. sur la m.s. suiv., 3 m.s. dans l'arceau suiv., 1 m.s. sur la m.s. suiv., 2 m.s. dans l'arceau suiv. \*, répéter de \* à \*.

**M et XL :** 1 m.l., 1 m.s. sur la b., 1 m.s. dans le 1er arceau, \* 1 m.s. sur la m.s. suiv., 3 m.s. dans l'arceau suiv. \*, répéter de \* à \*, term. par 2 m.s. au lieu de 3.

### FINITIONS :

Assembler les petits côtés de l'empiecement.

Faire les coutures des côtés du top.

Au bord du dos, assembler 14-14-16-16 arceaux (= 13-13-15-15 arceaux + un demi arceau de chaque côté de la couture) en centrant la couture, puis laisser libre de chaque côté 9-9-10-10 arceaux pour le passage des bras et assembler les 16-16-18-18 derniers arceaux au bord de l'encolure du devant.

Au bord de chaque emmanchure, croch. 1 rg de 40-44-48-52 m.s. au bord de la partie tricot, puis sur la partie crochet 5-7-5-7 m.s. dans ch. arceau et 1 m.s. sur ch. m.s. de l'empiecement.

