



1

Qualifiée

ROBE JACQUARD

Points employés

CÔTES 1/1, aig. n° 3.

JERSEY ENDR., aig. n° 3,5.

JACQUARD, aig. n° 3,5.

Suivre la grille. Prendre un peloton par motif et bien croiser les fils à chaque changement de coloris.

Echantillon

Un carré de 10 cm jersey endr. = 24 m. et 30 rgs.

Important : voir pages conseils.

Réalisation

DOS :

Monter aig. n° 3 :

4 ans : 37 m. Magma, 4 m. Sentier, 60 m. Toundra.

6 ans : 39 m. Magma, 4 m. Sentier, 66 m. Toundra.

8 ans : 41 m. Magma, 4 m. Sentier, 70 m. Toundra.

10 ans : 44 m. Magma, 4 m. Sentier, 75 m. Toundra.

Tric. 6 rgs côtes 1/1 dans les différents coloris en croisant bien les fils à ch. changement de coloris.

Cont. jersey endr. aig. n° 3,5 en répart. 8 dim. au 1er rg (= 5 dim. dans le coloris Toundra et 3 dim. dans le coloris Magma).

Sur les 93-101-107-115 m. rest., tric. :

4 ans : 55 m. Toundra, 4 m. Sentier, 34 m. Magma.

6 ans : 61 m. Toundra, 4 m. Sentier, 36 m. Magma.

8 ans : 65 m. Toundra, 4 m. Sentier, 38 m. Magma.

10 ans : 70 m. Toundra, 4 m. Sentier, 41 m. Magma.

A 4 cm (14 rgs) de haut. tot., dim. de ch. côté à 2 m. du bord :

4 ans : 3 fs 1 m. ts les 12 rgs, 7 fs 1 m. ts les 10 rgs.

6 ans : 10 fs 1 m. ts les 12 rgs.

8 ans : 8 fs 1 m. ts les 14 rgs, 2 fs 1 m. ts les 12 rgs.

10 ans : 6 fs 1 m. ts les 16 rgs, 4 fs 1 m. ts les 14 rgs.

Pour dim. 1 m. à 2 m. du bord : tric. 2 m. endr.,

Tailles		4 ans	6 ans	8 ans	10 ans
Qualité LIMA		Nombre de pelotes			
Toundra	224.871	3	3	4	4
Magma	226.221	2	2	3	3
Polaire	204.411	1	2	2	2
Lave	226.051	1	1	1	1
Sentier	254.501	1	1	1	1
aig. n° 3 et 3,5					

2 m. ens. endr., cont. le rg et lorsqu'il reste 4 m. sur l'aig. gauche, tric. 1 S.S., 2 m. endr.

Entre-temps, à 32-36-40-44 cm (96-110-120-134 rgs) de haut. tot., remplacer le coloris Toundra par le coloris Lave.

Après la dernière dim., cont. sur les 73-81-87-95 m. rest.

Emmanchures :

A 39-44-49-54 cm (118-134-148-164 rgs) de haut. tot., remplacer le coloris Lave par le coloris Polaire et rab. de ch. côté ts les 2 rgs :

4 ans : 2 fs 2 m., 3 fs 1 m.

6 ans : 1 fs 3 m., 1 fs 2 m., 3 fs 1 m.

8 ans : 1 fs 3 m., 1 fs 2 m., 4 fs 1 m.

10 ans : 1 fs 3 m., 2 fs 2 m., 3 fs 1 m.

Cont. sur les 59-65-69-75 m. rest.

Epaules et encolure :

A 13-14-15-16 cm de haut. d'emmanchures (158-176-194-212 rgs de haut. tot.), rab. de ch. côté ts les 2 rgs :

4 ans : 1 fs 3 m., 3 fs 4 m.

6 ans : 4 fs 4 m.

8 ans : 3 fs 4 m., 1 fs 5 m.

10 ans : 1 fs 4 m., 3 fs 5 m.

En même temps que la 1ère dim. d'épaule, rab. les 19-23-25-27 m. centrales, cont. ch. côté séparément en rab. côté encolure ts les 2 rgs 1 fs 3 m., 1 fs 2 m.

DEVANT :

Monter aig. n° 3 :

4 ans : 60 m. Toundra, 4 m. Sentier, 37 m. Magma.

6 ans : 66 m. Toundra, 4 m. Sentier, 39 m. Magma.

8 ans : 70 m. Toundra, 4 m. Sentier, 41 m. Magma.

10 ans : 75 m. Toundra, 4 m. Sentier, 44 m. Magma.

Tric. 6 rgs côtes 1/1 dans les différents coloris.

Cont. jersey endr. aig. n° 3,5 en répart. 8 dim. au 1er rg (= 3 dim. dans le coloris Magma et 5 dim. dans le coloris Toundra).

Sur les 93-101-107-115 m. rest., tric. :

4 ans : 34 m. Magma, 4 m. Sentier, 55 m. Toundra.

6 ans : 36 m. Magma, 4 m. Sentier, 61 m. Toundra.

8 ans : 38 m. Magma, 4 m. Sentier, 65 m. Toundra.

10 ans : 41 m. Magma, 4 m. Sentier, 70 m. Toundra.

Dim. et remplacer les coloris à la même haut. et comme au dos.

Emmanchures :

Rab. à la même haut. et comme au dos.

Encolure :

A 9-10-11-11 cm de haut. d'emmanchures (146-164-180-196 rgs de haut. tot.), rab. les 13-17-19-21 m. centrales, cont. ch. côté séparément en rab. côté encolure ts les 2 rgs 1 fs 3 m., 1 fs 2 m., 3 fs 1 m.

Epaules :

Rab. à la même haut. et comme au dos.

MANCHES :

Monter 51-55-59-65 m. Polaire aig. n° 3. Tric. 6 rgs côtes 1/1.

Cont. jersey endr. aig. n° 3,5.

A 2 cm (8 rgs) de haut. tot., former l'arrondi en rab. de ch. côté ts les 2 rgs :

4 ans : 1 fs 1 m., 2 fs 2 m., 3 fs 3 m., 1 fs 4 m. et les 15 m. rest.

6 ans : 1 fs 1 m., 3 fs 2 m., 3 fs 3 m., 1 fs 4 m. et les 15 m. rest.

8 ans : 4 fs 2 m., 2 fs 3 m., 2 fs 4 m. et les 15 m. rest.

10 ans : 2 fs 2 m., 3 fs 3 m., 3 fs 4 m. et les 15 m. rest.

POCHE :

Monter 19-19-23-23 m. Sentier aig. n° 3. Tric. 5 rgs côtes 1/1.

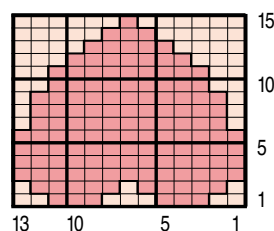
Cont. aig. n° 3,5 en tric. 1 rg env. Lave sur l'env. du trav.

Cont. en tric. 3-3-5-5 m. jersey endr. Lave, 13 m. jacquard en suiv. la grille, 3-3-5-5 m. jersey endr. Lave (= au 1er rg : 5-5-7-7 m. Lave, 3 m. Magma, 3 m. Lave, 3 m. Magma, 5-5-7-7 m. Lave).

Après le 15ème rg de la grille, tric. 3 rgs jersey endr. Lave sur toutes les m.

Au rg suiv., rab. toutes les m.

JACQUARD



□ = 1 m. LAVE
■ = 1 m. MAGMA

BORDURE D'ENCOLURE :

Monter 101-109-113-121 m. Lave aig. n° 3. Tric. 6 rgs côtes 1/1 et laisser les m. en attente.

FINITIONS :

Assembler les épaules.

Poser au point de mailles la bordure au bord de l'encolure.

Coudre l'arrondi des manches au bord des emmanchures.

Faire les coutures des manches et des côtés de la robe.

Coudre la poche sur le devant sur la partie Magma en plaçant le bas à 13-15-18-20 cm de hauteur totale et à 4-5-6-7 m. de la partie Sentier.

