



24 VESTE

Experte

Points employés

JERSEY ENDR. et JERSEY ENV., aig. n° 5,5 et 6,5.

POINT TORSADÉ, aig. n° 6,5. Sur un n. de m. div. par 9 + 1.

1er rg (endr. du trav.) et 3ème rg : 2 m. env., * 2 m. endr., 2 m. env., 2 m. endr., 3 m. env. *, répéter de * à *, term. par 2 m. env. au lieu de 3.

2ème rg et ts les rgs pairs : tric. comme les m. se présentent.

5ème rg : 2 m. env., * 2 m. croisées à gauche sur 1 m. env. (= glis. 2 m. sur l'aig. aux. devant le trav., tric. la m. suiv. env., puis les 2 m. de l'aig. aux. à l'endr.), 2 m. croisées à droite sur 1 m. env. (= glis. 1 m. sur l'aig. aux. derrière le trav., tric. les 2 m. suiv. endr., puis la m. de l'aig. aux. à l'env.), 3 m. env. *, répéter de * à *, term. par 2 m. env. au lieu de 3.

7ème rg : 3 m. env., * 4 m. croisées à droite (= glis. 2 m. sur l'aig. aux. derrière le trav., tric. les 2 m. suiv. endr., puis les 2 m. de l'aig. aux. à l'endr.), 5 m. env. *, répéter de * à *, term. par 3 m. env. au lieu de 5.

9ème rg : 2 m. env., * 2 m. croisées à droite sur 1 m. env., 2 m. croisées à gauche sur 1 m. env., 3 m. env. *, répéter de * à *, term. par 2 m. env. au lieu de 3.

11ème rg : repr. au 3ème rg.

POINT FANT. A, aig. n° 6,5.

Suivre la grille, le 1er rg est sur l'env. du trav.

POINT FANT. B, aig. n° 6,5.

Suivre la grille, le 1er rg est sur l'env. du trav.

POINT FANT. C, aig. n° 6,5. Sur un n. de m. div. par 4 + 1.

1er rg (endr. du trav.) : 2 m. endr., * 1 m. env., 3 m. endr. *, répéter de * à *, term. par 2 m. endr. au lieu de 3.

2ème rg : * 1 m. env., 1 m. endr. *, répéter de * à * term. par 1 m. env.

3ème rg : * 1 m. env., 3 m. endr. *, répéter de * à *, term. par 1 m. env.

4ème rg : comme le 2ème rg.

5ème rg : repr. au 1er rg.

TORSADE, aig. n° 6,5. Sur 16 m.

Tailles	4 ans	6 ans	8 ans	10 ans	12 ans
Qualité DUVETINE	Nombre de pelotes				
	8	9	10	12	13
aig. n° 5,5 et 6,5 - 1 aig. aux.					

1er rg (endr. du trav.) et 3ème rg : 4 m. env., 3 m. endr., 2 m. env., 3 m. endr., 4 m. env.

2ème rg et ts les rgs pairs : tric. comme les m. se présentent.

5ème rg : 4 m. env., 3 m. croisées à gauche sur 1 m. env. (= glis. 3 m. sur l'aig. aux. devant le trav., tric. la m. suiv. env., puis les 3 m. de l'aig. aux. à l'endr.), 3 m. croisées à droite sur 1 m. env. (= glis. 1 m. sur l'aig. aux. derrière le trav., tric. les 3 m. suiv. endr., puis la m. de l'aig. aux. à l'env.), 4 m. env.

7ème rg : 5 m. env., 6 m. croisées à droite (= glis. 3 m. sur l'aig. aux. derrière le trav., tric. les 3 m. suiv. endr., puis les 3 m. de l'aig. aux. à l'endr.), 5 m. env.

9ème rg : 4 m. env., 3 m. croisées à droite sur 1 m. env., 3 m. croisées à gauche sur 1 m. env., 4 m. env.

11ème-13ème-15ème et 17ème rgs : 4 m. env., 3 m. endr., 2 m. env., 3 m. endr., 4 m. env.

19ème rg : repr. au 5ème rg.

CÔTES 1/1, aig. n° 5,5.

POINT MOUSSE, aig. n° 6,5.

Echantillons

Un carré de 10 cm point torsadé = 17,5 m. et 16 rgs.

Un carré de 10 cm point fant. A-B ou C = 12 m. et 17 rgs.

Important : voir pages conseils.

Réalisation

BAS DU CORPS :

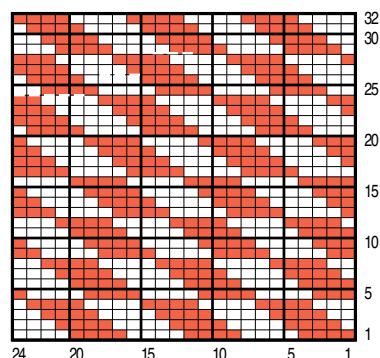
Monter 153-162-171-180-189 m. aig. n° 6,5. Tric. 2 m. jersey endr., 1 m. jersey env., 1 m. jersey endr., 145-154-163-172-181 m. point torsadé, 1 m. jersey endr., 1 m. jersey env., 2 m. jersey endr.

A 14-16-18-20-22 cm (21-25-27-31-35 rgs) de haut, sur l'env. du trav. :

4 ans et 10 ans : tric. 2 m. ens. endr. dans ch. groupe de 3 m. endr. et 2 fs 2 m. ens. endr. dans ch. groupe de 5 m. endr. (= 32-38 dim.).

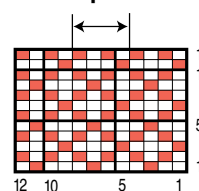
6 ans-8 ans et 12 ans : tric. 2 m. ens. endr. dans ch. groupe de 2 et 3 m. endr. (= 35-37-41 dim.).

POINT FANTAISIE B

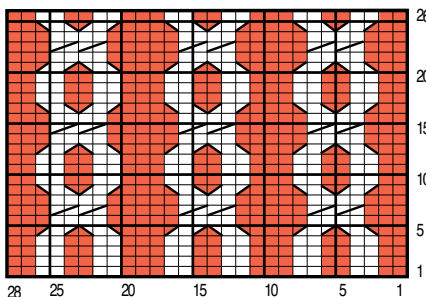


POINT FANTAISIE C

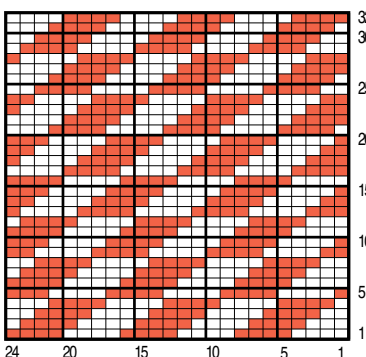
à répéter



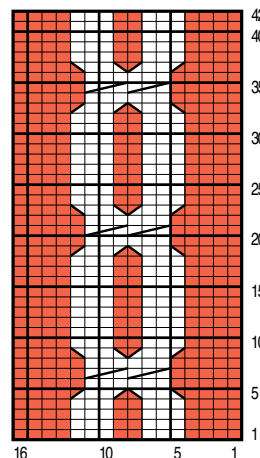
POINT TORSADÉ



POINT FANTAISIE A



TORSADE



- = 1 m. jersey endroit
- = 1 m. jersey envers
- ▤ = 2 m. croisées à gauche sur 1 m. envers
- ▥ = 2 m. croisées à droite sur 1 m. envers
- ▧ = 4 m. croisées à droite
- ▨ = 3 m. croisées à gauche sur 1 m. envers
- ▩ = 3 m. croisées à droite sur 1 m. envers
- = 6 m. croisées à droite

Au rg suiv., sur les 121-127-134-142-148 m. rest., tric. 2 m. endr., 1 m. env., 114-121-128-135-142 m. endr. en répart. 23-21-20-20-18 dim., 1 m. env., 2 m. endr.

Au rg suiv., tric. 2 m. env., 1 m. endr., 1 m. env., 90-98-106-114-122 m. endr., 1 m. env., 1 m. endr., 2 m. env.

Le travail se sépare ensuite en 3 parties :

1ère PARTIE - DEVANT DROIT :

Au rg suiv., tric. 2 m. jersey endr., 1 m. jersey env., 1 m. jersey endr., 23-25-27-29-31 m. endr., laisser les m. suiv. en attente.

Cont. sur les 27-29-31-33-35 m. de droite en tric. 23-25-27-29-31 m. point fant. A, 1 m. jersey endr., 1 m. jersey env., 2 m. jersey endr.

A 3-4-4-5-5 cm (4-6-6-8-8 rgs) de haut. depuis le début du devant droit, à gauche dim. 1 fs 1 m. à 1 m. du bord.

Pour dim. 1 m. à gauche à 1 m. du bord : tric. le rg et lorsqu'il reste 3 m. sur l'aig. gauche, tric. 2 m. ens. endr. ou 2 m. ens. env., puis tric. la dernière m.

Cont. sur les 26-28-30-32-34 m. rest.

Raglan :

A 7-8-8-9-10 cm (12-14-14-16-18 rgs) de haut. depuis le début du devant droit, à gauche rab. 1 fs 2 m., puis dim. à 1 m. du bord :

4 ans : ts les 2 rgs 4 fs 1 m.

6 ans : ts les 2 rgs 5 fs 1 m.

8 ans : ts les 2 rgs 6 fs 1 m.

10 ans : ts les 4 rgs 1 fs 1 m., ts les 2 rgs 5 fs 1 m.

12 ans : ts les 4 rgs 1 fs 1 m., ts les 2 rgs 6 fs 1 m.

Encolure :

Entre-temps, à 4-5-6-7-8 cm de haut. de raglan (18-22-24-28-32 rgs de haut. depuis le début du devant droit), à droite laisser en attente ts les 2 rgs 1 fs 12-13-14-16-17 m., 2 fs 4 m.

2ème PARTIE - DOS :

Avec les aig. n° 6,5, repr. les 44-48-52-56-60 m. en attente à droite, laisser les 27-29-31-33-35 dernières m. en attente pour le devant gauche.

Sur les 44-48-52-56-60 m., tric. 1 rg endr., puis cont. point fant. B.

A 3-4-4-5-5 cm (4-6-6-8-8 rgs) de haut. depuis le début du dos, de ch. côté dim. 1 fs 1 m. à 1 m. du bord.

Pour dim. 1 m. à droite à 1 m. du bord : tric. la 1ère m., puis 2 m. ens. endr. ou 2 m. ens. env. et cont. le rg.

Raglan :

A 7-8-8-9-10 cm (12-14-14-16-18 rgs) de haut. depuis le début du dos, de ch. côté rab. 1 fs 2 m., puis dim. à 1 m. du bord :

4 ans : ts les 2 rgs 6 fs 1 m.

6 ans : ts les 2 rgs 7 fs 1 m.

8 ans : ts les 2 rgs 8 fs 1 m.

10 ans : ts les 4 rgs 1 fs 1 m., ts les 2 rgs 7 fs 1 m.

12 ans : ts les 4 rgs 1 fs 1 m., ts les 2 rgs 8 fs 1 m.

Tric. 1 rg sur les 26-28-30-34-36 m. rest. et les laisser en attente.

3ème PARTIE - DEVANT GAUCHE :

Avec les aig. n° 6,5, repr. les 27-29-31-33-35 dernières m. en attente, puis tric. 23-25-27-29-31 m. endr., 1 m. jersey endr., 1 m. jersey env., 2 m. jersey endr.

Au rg suiv., tric. 2 m. jersey endr., 1 m. jersey env., 1 m. jersey endr., 23-25-27-29-31 m. point fant. B.

A 3-4-4-5-5 cm (4-6-6-8-8 rgs) de haut. depuis le début du devant gauche, à droite dim. 1 fs 1 m. à 1 m. du bord, puis cont. sur les 26-28-30-32-34 m. rest.

Raglan :

Rab. et dim. à droite à la même haut. et comme au devant droit.

Encolure :

Laisser les m. en attente à gauche à la même haut. et comme au devant droit.

MANCHE DROITE :

Monter 41-43-47-49-51 m. aig. n° 5,5. Tric. 10 cm (20 rgs) côtes 1/1 en répart. 6 dim. au dernier rg.

Sur les 35-37-41-43-45 m. rest., tric. point fant. C aig. n° 6,5 en commençant par :

4 ans et 10 ans : 1 m. endr. au lieu de 2.

6 ans-8 ans et 12 ans : l'explication.

A 20-23-26-30-32 cm (38-42-48-56-58 rgs) de haut. tot., tric. 3 rgs point mousse, puis cont. point fant. B.

Raglan :

A 27-31-34-39-42 cm (50-56-62-72-76 rgs) de haut. tot., de ch. côté rab. 2 m., puis dim. à 1 m. du bord à gauche comme au dos, **en même temps** à droite comme au devant, puis laisser en attente à droite ts les 2 rgs 1 fs 14-14-16-18-18 m., 1 fs 3 m., 1 fs 4 m.

MANCHE GAUCHE :

Term. le raglan en sens inverse.

EMPIÈCEMENT :

Monter 16 m. aig. n° 6,5. Tric. torsade, **mais** dès le 4ème rg (= sur l'env. du trav.), * tric. 12 m., tourner le trav.,

1 jeté, glis. 1 m. en la prenant comme pour la tric. à l'env., tric. 11 m., tourner, tric. 3 m., tourner,

1 jeté, glis. 1 m. en la prenant comme pour la tric. à l'env., tric. 2 m., tourner, tric. 1 rg sur toutes les m. en tric. ch. jeté ens. env. avec la m. suiv., tourner, tric. 3 rgs sur les 16 m. *, répéter de * à *.

A environ 36-40-46-50-54 cm de haut. mesurée à droite (= 116-124-148-160-172 rgs tric. à gauche), rab. toutes les m.

COL :

Monter 51-55-59-63-67 m. aig. n° 5,5. Tric. 6 rgs côtes 1/1 et laisser les m. en attente.

FINITIONS :

Sur une aig. n° 6,5, repr. les 16-17-18-20-21 m. point fant. en attente du devant gauche en laissant les 4 m. de bordure en attente, les 21-21-23-23-23 m. de la manche gauche, les 26-28-30-34-36 m. du dos, les 21-21-23-23-23 m. de la manche droite, puis les 16-17-18-20-21 m. point fant. du devant droit en laissant les 4 m. de bordure en attente.

Sur les 100-104-112-120-124 m. obtenues, tric. 14-15-16-18-19 m. endr., 2 fs 2 m. ens. endr., 17-17-19-19-19 m. endr., 2 fs 2 m. ens. endr., 22-24-26-30-32 m. endr., 2 fs 2 m. ens. endr., 17-17-19-19-19 m. endr., 2 fs 2 m. ens. endr., 14-15-16-18-19 m. endr.

Tric. 1 rg endr. sur les 92-96-104-112-116 m. rest., puis rab. toutes les m.

Repr. aig. n° 5,5 les 4 m. en attente à chaque devant, tric. 14 cm (24 rgs) côtes 1/1 en montant côté intérieur au 1er rg 1 nouvelle m. pour la couture. Puis, rab. les 5 m. obtenues.

Assembler les raglans.

Faire les coutures des côtés de la veste et des manches en prévoyant un revers de 10 cm.

Assembler l'empiecement au bas du corps.

Poser le col au point de mailles au bord de l'empiecement.

Coudre les bordures le long de l'empiecement et du col.

Réaliser 2 cordelières de 50 cm de long, puis en fixer une sur chaque devant à 3 m. du bord et 3 cm du haut du col.

