



29

Qualifiée

BLOUSON

Points employés

CÔTES 2/2 en PERFECTION fil employé double, en SPORT fil simple, aig. n° 4.

JERSEY ENDR. en PERFECTION fil employé double, aig. n° 4 et 4,5.

JACQUARD, à broder au point de mailles en suiv. les grilles.

Echantillon

Un carré de 10 cm jersey endr. aig. n° 4,5 = 20 m. et 25 rgs.

Important : voir pages conseils.

Réalisation

DOS :

Avec 2 fils PERFECTION, monter 76-82-88-94-102 m. aig. n° 4. Tric. 5 cm (16 rgs) côtes 2/2 en répart. 5 dim. au dernier rg.

Cont. jersey endr. aig. n° 4,5 sur les 71-77-83-89-97 m. rest.

Emmanchures :

A 23-27-30-30-34 cm (62-72-78-78-88 rgs) de haut. tot., rab. de ch. côté ts les 2 rgs :

4 ans : 2 fs 2 m., 3 fs 1 m.

6 ans : 1 fs 3 m., 1 fs 2 m., 3 fs 1 m.

8 ans : 1 fs 3 m., 1 fs 2 m., 4 fs 1 m.

10 ans : 1 fs 3 m., 2 fs 2 m., 3 fs 1 m.

12 ans : 1 fs 3 m., 2 fs 2 m., 4 fs 1 m.

Cont. sur les 57-61-65-69-75 m. rest.

Epaules et encolure :

A 15-16-17-18-19 cm de haut d'emmanchures (100-112-122-124-136 rgs de haut. tot.), rab. de ch. côté ts les 2 rgs :

4 ans : 3 fs 4 m., 1 fs 5 m.

6 ans : 2 fs 4 m., 2 fs 5 m.

| Tailles | | 4 ans | 6 ans | 8 ans | 10 ans | 12 ans |
|---------------------------|---------|--------------------------|-------|-------|--------|--------|
| Qualité PERFECTION | | Nombre de pelotes | | | | |
| Grue | 246.891 | 9 | 11 | 13 | 15 | 17 |
| Qualité SPORT | | | | | | |
| Vaisseau | 217.391 | 1 | 1 | 1 | 1 | 1 |
| Gironille | 253.301 | 1 | 1 | 1 | 1 | 1 |

aig. n° 4 et 4,5

1 fermeture grise : long. 40 cm (4 ans) réf. 314.451 - 6,95 €
 long. 45 cm (6 ans) réf. 314.471 - 7,95 €
 long. 50 cm (8 ans et 10 ans) réf. 119.201 - 7,95 €
 long. 55 cm (12 ans) réf. 115.531 - 7,95 €

8 ans : 1 fs 4 m., 3 fs 5 m.

10 ans : 4 fs 5 m.

12 ans : 2 fs 5 m., 2 fs 6 m.

En même temps que la 1ère dim. d'épaule, rab. les 13-15-17-19-21 m. centrales, cont. ch. côté séparément en rab. côté encolure ts les 2 rgs 1 fs 3 m., 1 fs 2 m.

DEVANT DROIT :

Avec 2 fils PERFECTION, monter 38-40-44-46-50 m. aig. n° 4. Tric. 5 cm (16 rgs) côtes 2/2 en répart. 4-3-4-3-3 dim. au dernier rg.

Cont. jersey endr. aig. n° 4,5 sur les 34-37-40-43-47 m. rest.

Emmanchure :

Rab. à gauche à la même haut. et comme au dos, puis cont. sur les 27-29-31-33-36 m. rest.

Encolure :

A 12-13-14-14-15 cm de haut. d'emmanchure (92-104-114-114-126 rgs de haut. tot.), rab. à droite ts

les 2 rgs 1 fs 6-7-8-9-10 m., 1 fs 2 m., 2 fs 1 m.

Epaule :

Rab. à gauche à la même haut. et comme au dos.

DEVANT GAUCHE :

Tric. en sens inverse.

MANCHES :

Avec 2 fils PERFECTION, monter 44-46-48-50-52 m. aig. n° 4. Tric. 5 cm (16 rgs) côtes 2/2.

Cont. jersey endr. aig. n° 4,5 en augm. de ch. côté à 2 m. du bord :

4 ans : 5 fs 1 m. ts les 8 rgs.

6 ans : 6 fs 1 m. ts les 8 rgs.

8 ans : 7 fs 1 m. ts les 8 rgs.

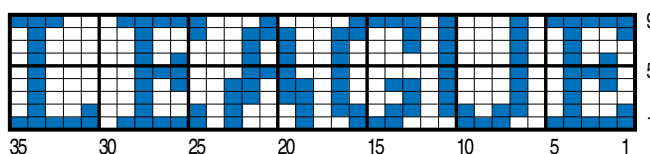
10 ans : 2 fs 1 m. ts les 10 rgs, 6 fs 1 m. ts les 8 rgs.

12 ans : 2 fs 1 m. ts les 10 rgs, 7 fs 1 m. ts les 8 rgs.

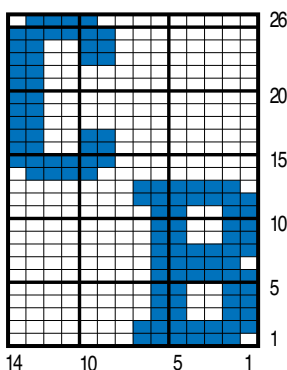
Cont. sur les 54-58-62-66-70 m. obtenues.

A 25-28-32-36-39 cm (66-74-84-94-102 rgs) de

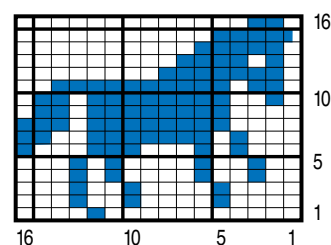
JACQUARD - GRILLE N° 1



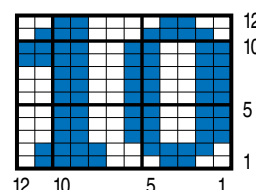
JACQUARD - GRILLE N° 2



JACQUARD - GRILLE N° 3



JACQUARD - GRILLE N° 4



- = 1 m. jersey droit en PERFECTION
- = 1 m. brodée en SPORT
- ▣ = 1/2 m. brodée en SPORT

haut. tot., former l'arrondi en rab. de ch. côté ts les 2 rgs :

4 ans : 1 fs 3 m., 2 fs 2 m., 5 fs 1 m., 2 fs 2 m., 1 fs 3 m. et les 16 m. rest.

6 ans : 1 fs 3 m., 2 fs 2 m., 7 fs 1 m., 2 fs 2 m., 1 fs 3 m. et les 16 m. rest.

8 ans : 1 fs 3 m., 3 fs 2 m., 5 fs 1 m., 3 fs 2 m., 1 fs 3 m. et les 16 m. rest.

10 ans : 1 fs 3 m., 3 fs 2 m., 5 fs 1 m., 4 fs 2 m., 1 fs 3 m. et les 16 m. rest.

12 ans : 1 fs 3 m., 4 fs 2 m., 4 fs 1 m., 3 fs 2 m., 2 fs 3 m. et les 16 m. rest.

POCHE GAUCHE :

Avec 2 fils PERFECTION, monter 24-25-26-27-28 m. aig. n° 4,5. Tric. jersey endr.

A 5-5-6-6-6 cm (12-12-14-14-14 rgs) de haut, pour l'ouverture de poche dim. à droite ts les 2 rgs à 2 m. du bord :

4 ans : 9 fs 1 m.

6 ans et 8 ans : 10 fs 1 m.

10 ans et 12 ans : 11 fs 1 m.

Pour dim. 1 m. à droite à 2 m. du bord : tric. 2 m. endr., 2 m. ens. endr. et term. le rg.

Tric. 1 rg sur les 15-15-16-16-17 m. rest. et rab. toutes les m.

POCHE DROITE :

Tric. en sens inverse.

Dim. d'ouverture de poche :

Pour dim. 1 m. à gauche à 2 m. du bord : tric. le rg et lorsqu'il reste 4 m. sur l'aig. gauche, tric. 1 S.S., 2 m. endr.

BORDURE D'ENCOLURE :

Monter 82-86-90-98-102 m. Gironille aig. n° 4. Tric. côtes 2/2.

A 3 cm (8 rgs) de haut., cont. en utilisant 2 fils PERFECTION.

A 5-5-6-6-6 cm (14-14-16-16-16 rgs) de haut. tot., laisser les m. en attente.

BORDURES DES DEVANTS (2) :

Avec 2 fils PERFECTION, monter 80-90-100-100-110 m. aig. n° 4. Tric. 3 rgs jersey endr., 1 rg endr. sur l'env. du trav. pour la pliure, 3 rgs jersey endr. et rab. toutes les m.

FINITIONS

Broder au point de mailles Vaisseau :

Dos : A 29-34-38-39-44 cm de haut. tot., suivre la grille n° 1 en centrant la m. 18.

Devant gauche : A 23-27-30-30-34 cm de haut. tot., suivre la grille n° 2 en plaçant la m. 1 du 1er rg de la grille à 14-15-16-17-18 m. du bord droit (= côté emmanchure).

Devant droit : A 23-27-30-30-34 cm de haut. tot., suivre la grille n° 3 en plaçant la m. 12 au 1er rg de la grille à 17-18-19-20-21 m. du bord droit (= côté milieu devant).

Manche droite : A 23-26-30-34-37 cm de haut. tot., suivre la grille n° 4 en centrant les m. 6 et 7.

Coudre une poche sur chaque devant juste au dessus des côtes et à 1 m. du bord milieu devant, laisser libre le bord diminué pour l'ouverture.

Assembler les épaules.

Poser la bordure au point de mailles au bord de l'encolure.

Coudre l'arrondi des manches au bord des emmanchures.

Faire les coutures des manches et des côtés du blouson.

Coudre le rg de pliure d'une bordure le long de chaque devant. Plier chaque bordure et assembler les 2 épaisseurs en y intercalant la fermeture.

