



32
PULL



Tailles		6 ans	8 ans	10 ans	12 ans	14/16 a.
Qualité PERFECTION		Nombre de pelotes				
Thym	254.271	6	7	8	9	11
Chèvre	246.931	1	1	1	1	1
Eau vive	254.131	1	1	1	1	1
Lori	247.071	1	1	1	1	1
Vignoble	254.331	1	1	1	1	1

aig. n° 2,5 et 3

10 ans : 3 fs 6 m., 1 fs 7 m.

12 ans : 4 fs 7 m.

14/16 ans : 3 fs 7 m., 1 fs 8 m.

En même temps que la 1ère dim. d'épaule, rab. les 23-25-29-31-33 m. centrales, cont. ch. côté séparément en rab. côté encolure ts les 2 rgs 1 fs 3 m., 1 fs 2 m.

DEVANT :

Commencer comme le dos.

Emmanchures :

Rab. à la même haut. et comme au dos.

Encolure :

A 7 cm de haut. d'emmanchures (120-130-140-150-160 rgs de haut. tot.), rab. la m. centrale, cont. ch. côté séparément en dim. côté encolure ts les 2 rgs à 2 m. du bord :

6 ans : * 1 fs 1 m., 1 fs 2 m. *, dim. 3 fs de * à *, 7 fs 1 m.

8 ans : * 1 fs 1 m., 1 fs 2 m. *, dim. 3 fs de * à *, 8 fs 1 m.

10 ans : * 1 fs 1 m., 1 fs 2 m. *, dim. 3 fs de * à *, 10 fs 1 m.

12 ans : * 1 fs 1 m., 1 fs 2 m. *, dim. 2 fs de * à *, 14 fs 1 m.

14/16 ans : 1 fs 1 m., 1 fs 2 m., 18 fs 1 m.

Pour dim. 1 m. à gauche à 2 m. du bord : tric. le rg et lorsqu'il reste 4 m. sur l'aig. gauche, tric. 1 S.S., 2 m. endr.

Pour dim. 1 m. à droite à 2 m. du bord : tric. 2 m. endr., 2 m. ens. endr. et term. le rg.

Pour dim. 2 m. à gauche à 2 m. du bord : tric. le rg et lorsqu'il reste 5 m. sur l'aig. gauche, tric. 1 S.D., 2 m. endr.

Pour dim. 2 m. à droite à 2 m. du bord : tric. 2 m. endr., 3 m. ens. endr. et term. le rg.

Epaules :

Rab. à la même haut. et comme au dos.

MANCHES :

Monter 59-61-65-67-69 m. Thym aig. n° 2,5. Tric. 2 cm (10 rgs) côtes 1/1.

Cont. jersey endr. aig. n° 3 en augm. de ch. côté à 2 m. du bord :

6 ans : 6 fs 1 m. ts les 10 rgs, 2 fs 1 m. ts les 8 rgs.

8 ans : 9 fs 1 m. ts les 10 rgs.

10 ans : 2 fs 1 m. ts les 12 rgs, 8 fs 1 m. ts les 10 rgs.

12 ans : 12 fs 1 m. ts les 10 rgs.

14/16 ans : 10 fs 1 m. ts les 10 rgs, 4 fs 1 m. ts les 8 rgs.

Cont. sur les 75-79-85-91-97 m. obtenues.

A 28-32-36-40-44 cm (98-112-126-140-152 rgs) de

Points employés

CÔTES 1/1, aig. n° 2,5.

JERSEY ENDR., aig. n° 3.

JACQUARD, aig. n° 3.

Suivre la grille. Prendre un peloton par motif et bien croiser les fils à chaque changement de coloris.

Les petits motifs peuvent être brodés au point de mailles.

Réglage machine : voir pages conseils.

Echantillon

Un carré de 10 cm jersey endr. = 27 m. et 34 rgs.

Important : voir pages conseils.

Réalisation

DOS :

Monter 107-115-123-131-139 m. Thym aig. n° 2,5. Tric. 2 cm (10 rgs) côtes 1/1.

Cont. jersey endr. aig. n° 3 en répart. 8 dim. au 1er rg (= 99-107-115-123-131 m.).

Emmanchures :

A 27-30-33-36-39 cm (96-106-116-126-136 rgs) de haut. tot., rab. de ch. côté ts les 2 rgs :

6 ans : 1 fs 3 m., 2 fs 2 m., 4 fs 1 m.

8 ans : 1 fs 3 m., 3 fs 2 m., 3 fs 1 m.

10 ans et 12 ans : 1 fs 3 m., 3 fs 2 m., 4 fs 1 m.

14/16 ans : 1 fs 3 m., 4 fs 2 m., 4 fs 1 m.

Cont. sur les 77-83-89-97-101 m. rest.

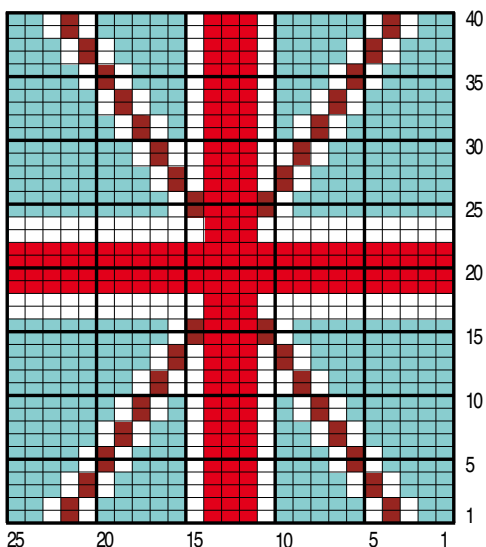
Epaules et encolure :

A 15-16-17-18-19 cm de haut. d'emmanchures (148-160-174-188-202 rgs de haut. tot.), rab. de ch. côté ts les 2 rgs :

6 ans : 2 fs 5 m., 2 fs 6 m.

8 ans : 4 fs 6 m.

JACQUARD



= 1 m. EAU VIVE
 = 1 m. VIGNOLE
 = 1 m. CHÈVRE
 = 1 m. LORI

haut. tot., former l'arrondi en rab. de ch. côté ts les 2 rgs :

6 ans : 1 fs 3 m., 4 fs 2 m., 6 fs 1 m., 3 fs 2 m., 1 fs 3 m. et les 23 m. rest.

8 ans : 2 fs 3 m., 3 fs 2 m., 6 fs 1 m., 2 fs 2 m., 2 fs 3 m. et les 23 m. rest.

10 ans : 2 fs 3 m., 4 fs 2 m., 7 fs 1 m., 2 fs 2 m., 2 fs 3 m. et les 23 m. rest.

12 ans : 2 fs 3 m., 5 fs 2 m., 4 fs 1 m., 4 fs 2 m., 2 fs 3 m. et les 23 m. rest.

14/16 ans : 2 fs 3 m., 6 fs 2 m., 5 fs 1 m., 4 fs 2 m., 2 fs 3 m. et les 23 m. rest.

COUDIÈRES (2) :

Monter 25 m. Thym aig. n° 3. Tric. jacquard en suiv. la grille.

Après le 40ème rg de la grille, avec le fil Thym, rab. toutes les m.

BORDURE D'ENCOLURE :

Monter 117-121-129-133-137 m. Thym aig. n° 2,5. Tric. 6 rgs côtes 1/1 et laisser les m. en attente.

FINITIONS :

Sur la manche droite, coudre une coudière à 10-14-18-22-26 cm du bas en plaçant la m. 6 de la grille au milieu de la manche. Sur la manche gauche, coudre la 2ème coudière à la même hauteur en plaçant la m. 20 de la grille au milieu de la manche.

Assembler les épaules.

Poser au point de mailles la bordure au bord de l'encolure en commençant au milieu devant, terminer par une couture en biais pour former la pointe.

Coudre l'arrondi des manches au bord des emmanchures, puis faire les coutures des manches et des côtés du pull.

