



# 17 VESTE

Qualifiée

## Point employé

**POINT FANT.**, aig. n° 3,5. Sur un n. de m. impair.

**1er rg (endr. du trav.) :** \* 1 m. endr., glis. 1 m. en passant le fil devant le trav. et en la prenant comme pour la tric. env. \*, répéter de \* à \*, term. le rg par 1 m. endr.

**2ème et 4ème rgs :** env.

**3ème rg :** 2 m. endr., \* glis. 1 m. en passant le fil devant le trav. et en la prenant comme pour la tric. env., 1 m. endr. \*, répéter de \* à \* en term. par 2 m. endr. au lieu d'1.

**5ème rg :** repr. au 1er rg.

## Echantillon

Un carré de 10 cm point fant. = 25 m. et 39 rgs.

**Important :** voir conseils.

## Réalisation

### DOS :

Monter 69-73-79-85 m. Alpin. Tric. point fant. en dim. de ch. côté à 1 m. du bord :

**3 mois :** 3 fs 1 m. ts les 14 rgs.

**6 mois :** 3 fs 1 m. ts les 16 rgs.

**12 mois :** 3 fs 1 m. ts les 18 rgs.

**24 mois :** 3 fs 1 m. ts les 20 rgs.

**Pour dim. 1 m. à 1 m. du bord :** tric. 1 m. endr., 2 m. ens. endr., cont. le rg et lorsqu'il reste 3 m. sur l'aig. gauche, tric. 1 S.S., 1 m. endr.

Cont. sur les 63-67-73-79 m. rest.

### Emmanchures :

A 14-16-18-21 cm (56-62-70-82 rgs) de haut. tot., rab. de ch. côté ts les 2 rgs :

**3 mois-6 mois et 12 mois :** 1 fs 3 m., 1 fs 2 m., 4 fs 1 m.

**24 mois :** 1 fs 3 m., 2 fs 2 m., 3 fs 1 m.

Cont. sur les 45-49-55-59 m. rest.

Tailles		3 mois	6 mois	12 mois	24 mois
<b>Qualité IDÉAL</b>		<b>Nombre de pelotes</b>			
Alpin	218.211	3	4	4	5
Everest	512.201	1	1	1	1
aig. n° 3,5					
4 boutons bleu marine Ø 18 mm réf. 308.561 à 3,60 € le lot de 7.					
1 vignette bateau réf. 318.811 à 4,80 € l'unité					

### Epaules et encolure :

A 11-12-13-14 cm de haut. d'emmanchures (98-110-122-136 rgs de haut. tot.), rab. de ch. côté ts les 2 rgs :

**3 mois :** 1 fs 3 m., 2 fs 4 m.

**6 mois :** 3 fs 4 m.

**12 mois :** 3 fs 5 m.

**24 mois :** 2 fs 5 m., 1 fs 6 m.

**En même temps** que la 1ère dim. d'épaule, rab. les 19-21-21-23 m. centrales, cont. ch. côté séparément en rab. côté encolure 1 fs 2 m.

### DEVANT DROIT :

Monter 37-39-42-45 m. Alpin. Tric. point fant. en commençant au 3ème rg de l'explication et en dim. à gauche comme au dos, puis cont. sur les 34-36-39-42 m. rest.

### Emmanchure :

Rab. à gauche à la même haut. et comme au dos, puis cont. sur les 25-27-30-32 m. rest.

### Revers de col :

A 3-4-4-4,5 cm de haut. d'emmanchure (66-78-86-98 rgs de haut. tot. = **en même temps** qu'un 1er rg de l'explication du point fant.), cont. en suiv. la grille sur les 11 premières m.

### Encolure :

A 8-9-9-10 cm de haut. d'emmanchure (86-98-106-120 rgs de haut. tot.), rab. à droite :

**3 mois et 6 mois :** ts les 2 rgs 1 fs 10-11 m., 4 fs 1 m.

**12 mois et 24 mois :** ts les 2 rgs 1 fs 11-12 m., 2 fs 1 m., ts les 4 rgs 2 fs 1 m.

### Epaule :

Rab. à gauche à la même haut. et comme au dos.

### DEVANT GAUCHE :

Tric. en sens inverse.

### MANCHES :

Monter 43-45-47-49 m. Alpin. Tric. point fant. rayé : 7 rgs Alpin, 4 rgs Everest, 4 rgs Alpin, 4 rgs Everest, puis term. Alpin.

Mais, à 2 cm (8 rgs) de haut. tot., augm. de ch. côté :

**3 mois :** 5 fs 1 m. ts les 8 rgs.

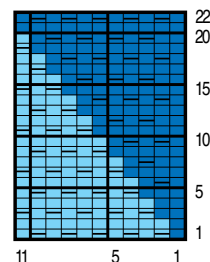
**6 mois :** 6 fs 1 m. ts les 8 rgs.

**12 mois :** 6 fs 1 m. ts les 8 rgs, 2 fs 1 m. ts les 6 rgs.

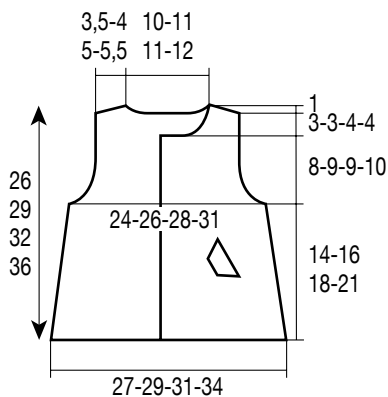
**24 mois :** 9 fs 1 m. ts les 8 rgs.

Cont. sur les 53-57-63-67 m. obtenues.

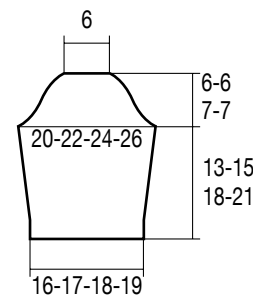
### REVERS DE COL DEVANT DROIT



- = 1 m. jersey envers ALPIN
- ou ■ = 1 m. glissée fil devant le travail
- = 1 m. jersey endroit ALPIN



DOS-DEVANT GAUCHE



MANCHE

mesures en cm

A 13-15-18-21 cm (52-58-70-82 rgs) de haut. tot., former l'arrondi en rab. de ch. côté ts les 2 rgs :

**3 mois** : 1 fs 3 m., 1 fs 2 m., 8 fs 1 m., 1 fs 2 m., 1 fs 3 m. et les 17 m. rest.

**6 mois** : 1 fs 3 m., 2 fs 2 m., 6 fs 1 m., 2 fs 2 m., 1 fs 3 m. et les 17 m. rest.

**12 mois** : 1 fs 3 m., 2 fs 2 m., 7 fs 1 m., 3 fs 2 m., 1 fs 3 m. et les 17 m. rest.

**24 mois** : 1 fs 3 m., 3 fs 2 m., 5 fs 1 m., 4 fs 2 m., 1 fs 3 m. et les 17 m. rest.

### **COL :**

Monter 55-59-63-67 m. Alpin. Tric. 6 cm (24 rgs) point fant. et laisser les m. en attente.

### **FAUSSES POCHE (2) :**

Monter 21 m. Alpin. Tric. point fant. en dim. de ch. côté à 1 m. du bord 3 fs 2 m. ts les 2 rgs.

**Pour dim. 2 m. à 1 m. du bord** : tric. 1 m. endr., 3 m. ens. endr., cont. le rg et lorsqu'il reste 3 m. sur l'aig. gauche, tric. 1 S.D., 1 m. endr.

Tric. 1 rg sur les 9 m. rest. et les rab.

### **FINITIONS :**

Assembler les épaules.

Poser au point de mailles l'envers du col contre l'endroit de l'encolure en laissant libres les 11-12-12-13 m. rabattues des devants. Coudre 2,5 cm de ch. côté du col sur 2,5 cm au bord de ces m. rab. Au porté, replier le col et le revers sur l'endroit.

Coudre l'arrondi des manches au bord des emmanchures.

Faire les coutures des manches et des côtés de la veste.

Coudre une fausse poche en biais sur chaque devant (voir croquis).

Sur le devant gauche, à 4 m. du bord, former 4 boutonnères sans couper les fils (voir pages conseils), la 1ère à 2 cm du bas, la 2ème au début du revers de col, les autres régulièrement espacées.

Coudre les boutons.

Coudre la vignette centrée sur la manche droite à 3 cm de l'épaule