



20 COURONNE

Qualifiée

Points employés

m. chaî. : maille chaînette

m.l. : maille en l'air

m.s. : maille serrée

d.b. : demi-bride

b. : bride

D.B. : double bride

T.B. : triple bride = faire 3 jetés, piquer le crochet dans 1 m., 1 jeté, tirer 1 boucle, * 1 jeté, le passer au travers de 2 boucles du crochet *, croch. 3 fs de * à *, 1 jeté, le passer au travers des 2 dernières boucles du crochet.

Q.B. : quadruple bride = faire 4 jetés, piquer le crochet dans 1 m., 1 jeté, tirer 1 boucle, * 1 jeté, le passer au travers de 2 boucles du crochet *, croch. 4 fs de * à *, 1 jeté, le passer au travers des 2 dernières boucles du crochet.

C.B. : quintuple bride = faire 5 jetés, piquer le crochet dans 1 m., 1 jeté, tirer 1 boucle, * 1 jeté, le passer au travers de 2 boucles du crochet *, croch. 5 fs de * à *, 1 jeté, le passer au travers des 2 dernières boucles du crochet.

S.B. : sextuple bride = faire 6 jetés, piquer le crochet dans 1 m., 1 jeté, tirer 1 boucle, * 1 jeté, le passer au travers de 2 boucles du crochet *, croch. 6 fs de * à *, 1 jeté, le passer au travers des 2 dernières boucles du crochet.

Réalisation

Monter une chaînette de 128 m.l.

1er rg : 1 m.s. dans la 2ème m.l. et dans ch. m.l. suiv. (= 127 m.s.)

2ème et 3ème rgs : 1 m.l., puis 1 m.s. sur ch. m.s.

4ème rg : 5 m.l., sauter les 3 premières m.s., 1 b. sur la m.s. suiv., * 2 m.l., sauter 2 m.s., 1 b. sur la m.s. suiv. *, répéter de * à *.

5ème rg : 1 m.l., 1 m.s. sur la 1ère b., * 2 m.s. dans l'arceau suiv., 1 m.s. sur la b. suiv. *, répéter de * à *, term. par 3 m.s. dans le dernier arceau (= 127 m.s.)

6ème rg : 1 m.l., puis 1 m.s. sur ch. m.s.

7ème rg : 6 m.l., sauter les 3 premières m.s., 3 D.B. fermées ens. sur la m.s. suiv., * 2 m.l., sauter 2 m.s., 3 D.B. fermées ens. sur la m.s. suiv. *, répéter de * à *, term. par 2 m.l., sauter 2 m.s., 1 D.B. sur la dernière m.s.

Taille			Tour de tête 40 cm (3/6 mois)
Qualité SIRÈNE			Nombre de pelotes
Satin	206.251	1	
crochet n° 2			

8ème rg : 1 m.l., 1 m.s. sur la 1ère D.B., * 2 m.s. dans l'arceau suiv., 1 m.s. sur les 3 D.B. fermées ens. suiv. *, répéter de * à *, term. par 3 m.s. dans le dernier arceau (= 127 m.s.)

9ème rg : 1 m.l., puis 1 m.s. sur ch. m.s.

10ème rg : 5 m.l., sauter les 3 premières m.s., 1 b. sur la m.s. suiv., * 2 m.l., sauter 2 m.s., 1 b. sur la m.s. suiv. *, répéter de * à *.

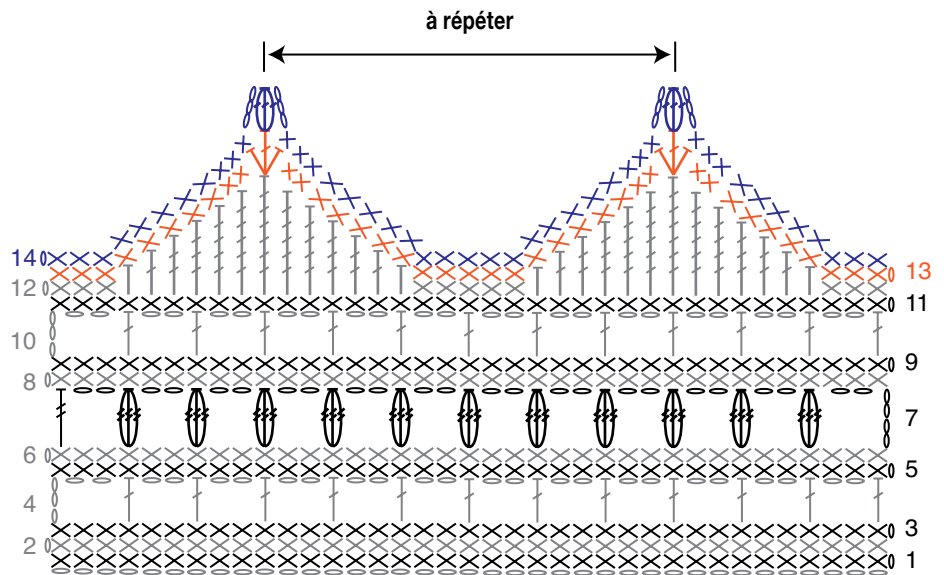
11ème rg : croch. comme le 5ème rg.

12ème rg : 1 m.l., puis en croch. sur chacune des m. suiv., 3 m.s., * 1 d.b., 1 b., 1 D.B., 1 T.B., 1 Q.B., 1 C.B., 1 S.B., 1 C.B., 1 Q.B., 1 T.B., 1 D.B., 1 b., 1 d.b., 5 m.s. *, répéter de * à * en term. par 3 m.s. au lieu de 5.

13ème rg : 1 m.l., 1 m.s. sur ch. des 8 premières m., * 2 m.s. sur la m. suiv. (= 1 C.B. du 12ème rg), 1 coquille sur la m. suiv. (= la S.B. du 12ème rg, croch. 1 d.b., 1 b. et 1 d.b.), 2 m.s. sur la m. suiv., 1 m.s. sur ch. des 15 m. suiv. *, répéter de * à * en term. par 8 m.s. au lieu de 15.

14ème rg : 1 m.l., puis 1 m.s. sur ch. m., mais sur la b. de ch. coquille croch. 3 m.l., 3 b. fermées ens. et 3 m.l.

Arrêter et assembler les petits côtés de la couronne.



○ ou ○ ou ○ ou ○ = 1 maille en l'air (m.l.)

× ou × ou × ou × = 1 maille serrée (m.s.)

⌈ = 1 bride (b.)

⌈⌈⌈ = 3 double brides fermées ensemble (3 D.B. fermées ens.)

⌈ ou ⌈ = 1 double bride (D.B.)

⌈⌈⌈ = 1 triple bride (T.B.)

⌈⌈⌈⌈⌈ = 1 quintuple bride (C.B.)

⌈⌈⌈⌈ = 1 quadruple bride (Q.B.)

⌈⌈⌈⌈⌈⌈ = 1 sextuple bride (S.B.)

⌈⌈⌈ = 1 coquille

⌈⌈⌈ = 3 brides fermées ensemble (3 b. fermées ens.)