



34

Qualifiée

CARDIGAN et PANTALON

Points employés

POINT MOUSSE, aig. n° 2,5 et 3.

POINT DE DAMIERS, aig. n° 3. Sur un n. de m. div. par 6 + 3.

1er rg (endr. du trav.) et 3ème rg : * 3 m. endr., 3 m. env. *, répéter de * à *, term. par 3 m. endr.

2ème rg et ts les rgs pairs : tric. comme les m. se présentent.

5ème et 7ème rgs : * 3 m. env., 3 m. endr. *, répéter de * à *, term. par 3 m. env.

9ème rg : repr. au 1er rg.

JERSEY ENDR., aig. n° 3.

CÔTES 1/1, aig. n° 2,5.

Echantillons

Un carré de 10 cm point de damiers = 27 m. et 36 rgs.

Un carré de 10 cm jersey endr. = 27 m. et 36 rgs.

Important : voir pages conseils.

Réalisation

CARDIGAN

DOS :

Monter 67-73-77-85 m. Limaille aig. n° 2,5. Tric. 2 cm (10 rgs) point mousse.

Cont. point de damiers aig. n° 3 en commençant par :

3 mois : 2 m. env., puis de * à * de l'explication.

6 mois et 24 mois : 2 m. endr. au lieu de 3.

12 mois : 4 m. endr. au lieu de 3.

Emmanchures :

A 15-17-19-22 cm (58-64-72-82 rgs) de haut. tot., rab. de ch. côté ts les 2 rgs :

3 mois-6 mois et 12 mois : 1 fs 2 m., 3 fs 1 m.

24 mois : 2 fs 2 m., 2 fs 1 m.

Cont. sur les 57-63-67-73 m. rest.

Tailles		3 mois	6 mois	12 mois	24 mois
Qualité CALINE		Nombre de pelotes			
	Cardigan :				
	Limaille	2	2	3	3
	Spiderman	1	1	1	1
	Pantalon :				
	Limaille	2	2	3	3
aig. n° 2,5 et 3					
5 boutons rouge Ø 14 mm réf. 627.401 à 3,75 € le lot de 7 de l'élastique pour le pantalon					

Epaules et encolure :

A 10-11-12-13 cm de haut. d'emmanchures (96-106-116-130 rgs de haut. tot.), rab. de ch. côté ts les 2 rgs :

3 mois : 2 fs 5 m., 1 fs 6 m.

6 mois : 3 fs 6 m.

12 mois : 1 fs 6 m., 2 fs 7 m.

24 mois : 3 fs 7 m.

En même temps que la 1ère dim. d'épaule, rab. les 21-23-23-27 m. centrales, cont. ch. côté séparément en rab. côté encolure 1 fs 2 m.

DEVANT DROIT :

Monter 36-39-41-45 m. Spiderman aig. n° 2,5. Tric. 2 cm (10 rgs) point mousse.

Cont. aig. n° 3 en tric. 4 m. point mousse pour la bordure, 32-35-37-41 m. point de damiers en commençant pour toutes les tailles par 3 m. env., puis de * à * de l'explication.

Emmanchure :

Rab. à gauche à la même haut. et comme au dos.

Encolure :

A 7-8-8-9 cm de haut. d'emmanchure (84-94-102-116 rgs de haut. tot.), à droite laisser en attente les 4 m. point mousse, puis rab. ts les 2 rgs 1 fs 4-5-5-7 m., 1 fs 3 m., 1 fs 2 m., 2 fs 1 m.

Epaule :

Rab. à gauche à la même haut. et comme au dos.

DEVANT GAUCHE :

Monter 36-39-41-45 m. Spiderman aig. n° 2,5. Tric. 2 cm (10 rgs) point mousse.

Cont. aig. n° 3 en tric. 32-35-37-41 m. point de

damiers en commençant comme au dos, 4 m. point mousse pour la bordure.

A 14-16,5-18,5-21 cm (54-62-70-78 rgs) de haut. tot. après un damier, cont. Limaille en tric. le 1er rg à l'endr., puis cont. les damiers.

Emmanchure :

Rab. à droite à la même haut. et comme au dos.

Encolure :

Laisser en attente et rab. à gauche à la même haut. et comme au devant droit.

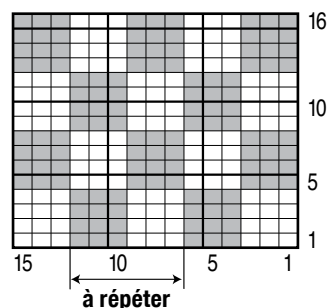
Epaule :

Rab. à droite à la même haut. et comme au dos.

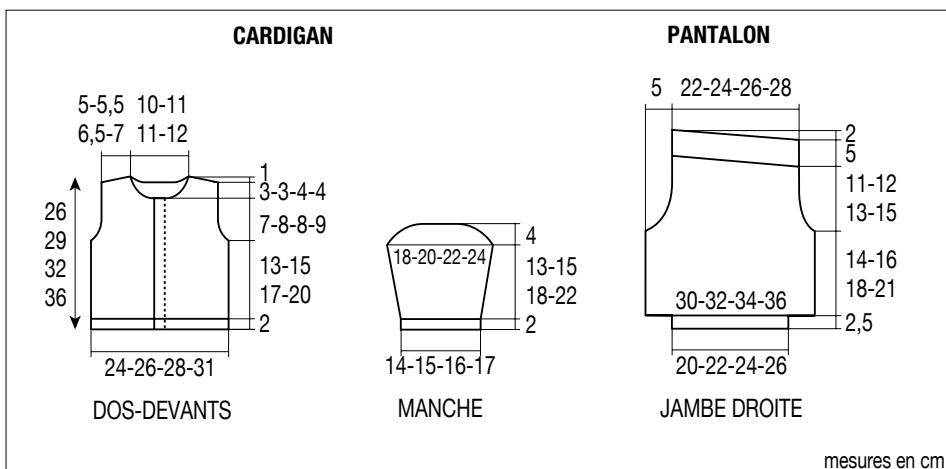
MANCHES :

Monter 41-43-45-47 m. Limaille aig. n° 2,5. Tric. 2 cm (10 rgs) point mousse.

POINT DE DAMIERS



- = 1 m. jersey endroit
- = 1 m. jersey envers



mesures en cm

Cont. point de damiers aig. n° 3 en commençant par :

3 mois et 24 mois : 1 m. endr. au lieu de 3,

6 mois : 2 m. endr. au lieu de 3,

12 mois : l'explication,

et en augm. de ch. côté à 2 m. du bord :

3 mois : 5 fs 1 m. ts les 8 rgs.

6 mois : 2 fs 1 m. ts les 8 rgs, 5 fs 1 m. ts les 6 rgs.

12 mois : 5 fs 1 m. ts les 8 rgs, 3 fs 1 m. ts les 6 rgs.

24 mois : 6 fs 1 m. ts les 8 rgs, 4 fs 1 m. ts les 6 rgs.

Cont. sur les 51-57-61-67 m.

A 15-17-20-24 cm (58-64-76-90 rgs) de haut. tot., former l'arrondi en rab. de ch. côté ts les 2 rgs 5 fs 2 m., 2 fs 3 m. et les 19-25-29-35 m. rest.

FINITIONS :

Assembler l'épaule gauche.

Au bord de l'encolure du dos et du devant gauche, en tric. aig. n° 2,5 Limaille, relever 50-53-53-59 m., puis reprendre les 4 m. laissées en attente. Sur les 54-57-57-63 m. obtenues, tric. 2 rgs point mousse et rab. toutes les m. en les tric. endr. sur l'env. du trav.

Au bord de l'encolure du devant droit, en tric. aig. n° 2,5 Spiderman, reprendre les 4 m. laissées en attente, puis relever 21-22-22-24 m. Sur les 25-26-26-28 m. obtenues, tric. 2 rgs point mousse et rab. toutes les m. en les tric. endr. sur l'env. du trav.

Assembler l'épaule droite.

Coudre l'arrondi des manches au bord des emmanchures.

Faire les coutures des manches et des côtés du cardigan.

Sur le devant droit, former 5 boutons sans couper les fils à 3 m. du bord (voir pages conseils), la 1ère à 1 cm de l'encolure, la 2ème à 1 cm du bas, les autres régulièrement espacées.

Coudre les boutons.

PANTALON

JAMBE DROITE :

Monter 57-63-69-75 m. Limaille aig. n° 2,5. Tric. 2,5 cm (12 rgs) point mousse.

Cont. jersey endr. aig. n° 3 en répart. 26 augm. au premier rg (= 83-89-95-101 m.).

A 16,5-18,5-20,5-23,5 cm (62-70-78-88 rgs) de haut. tot., de ch. côté rab. 3 m., puis dim. à 2 m. du bord **à droite** ts les 2 rgs 5 fs 1 m. et **en même temps à gauche** :

3 mois : ts les 2 rgs 5 fs 1 m., ts les 4 rgs 6 fs 1 m.

6 mois : ts les 2 rgs 3 fs 1 m., ts les 4 rgs 8 fs 1 m.

12 mois : ts les 2 rgs 3 fs 1 m., ts les 4 rgs 6 fs 1 m., ts les 6 rgs 2 fs 1 m.

24 mois : ts les 2 rgs 3 fs 1 m., ts les 4 rgs 4 fs 1 m., ts les 6 rgs 4 fs 1 m.

Pour dim. 1 m. à 2 m. du bord : tric. 2 m. endr., 2 m. ens. endr., cont. le rg et lorsqu'il reste 4 m. sur l'aig. gauche, tric. 1 S.S., 2 m. endr.

Cont. sur les 61-67-73-79 m. rest.

A 27,5-30,5-33,5-38,5 cm (102-114-126-142 rgs) de haut. tot., laisser en attente à droite ts les 2 rgs :

3 mois : 4 fs 12 m.

6 mois : 4 fs 13 m.

12 mois : 4 fs 14 m.

24 mois : 4 fs 15 m.

Repr. toutes les m., tric. côtes 1/1 aig. n° 2,5 en répart. 6 dim. au 1er rg.

A 5 cm (22 rgs) de haut. de côtes 1/1, rab. les 55-61-67-73 m. rest.

JAMBE GAUCHE :

Tric. en sens inverse.

FINITIONS :

Coudre chaque jambe jusqu'à l'entrejambe, puis assembler le haut du pantalon.

Replier 2,5 cm sur l'envers à la taille et ourler en y glissant l'élastique ajusté au tour de taille.