



35

Qualifiée

## GILET

### Points employés

**JERSEY ENDR.**, aig. n° 3.

**POINT FANT. A tailles 4 ans et 8 ans**, aig. n° 3. Sur un n. de m. div. par 16 + 13.

**1er rg (endr. du trav.)** : endr.

**2ème rg** : env.

**3ème rg** : 7 m. endr., \* 1 jeté, 6 m. endr., 1 double dim., 6 m. endr., 1 jeté, 1 m. endr. \*, répéter de \* à \* en term. par 7 m. endr. au lieu d'1.

**4ème rg** : env. en tric. ch. jeté env. torse.

**5ème rg** : repr. au 3ème rg.

**POINT FANT. A tailles 6 ans et 10 ans**, aig. n° 3. Sur un n. de m. div. par 18 + 11.

**1er rg (endr. du trav.)** : endr.

**2ème rg** : env.

**3ème rg** : 6 m. endr., \* 1 jeté, 7 m. endr., 1 double dim., 7 m. endr., 1 jeté, 1 m. endr. \*, répéter de \* à \* en term. par 6 m. endr. au lieu d'1.

**4ème rg** : env. en tric. ch. jeté env. torse.

**5ème rg** : repr. au 3ème rg.

**Rayures** : tric. 4 rgs Ficelle, 4 rgs Ecarlate, 2 rgs Pétrolier, 4 rgs Nectarine. Répéter ces 14 rgs.

**POINT FANT. B**, aig. n° 3. Sur un n. de m. div. par 10 + 1.

**1er rg (endr. du trav.)** : endr.

**2ème rg** : env.

**3ème rg** : 1 m. endr., \* 1 jeté, 3 m. endr., 1 double dim., 3 m. endr., 1 jeté, 1 m. endr. \*, répéter de \* à \*.

**4ème rg** : env. en tric. ch. jeté env. torse.

**5ème rg** : repr. au 3ème rg.

**POINT MOUSSE**, aig. n° 3.

### Echantillons

Pour réussir votre modèle, il est important de tricoter les échantillons (voir «L'indispensable échantillon» sur nos premières pages d'explications).

Un carré de 10 cm point fant. A = 29 m. et 32 rgs.

Un carré de 10 cm jersey endr. = 26 m. et 37 rgs.

Tailles		4 ans	6 ans	8 ans	10 ans
<b>Qualité COTON FIFTY</b>		<b>Nombre de pelotes</b>			
Ecarlate	231.651	3	4	5	5
Ficelle	239.061	1	1	1	1
Nectarine	244.191	1	1	1	1
Pétrolier	239.561	1	1	1	1
aig. n° 3					
3-4-4 boutons nacrés bleu marine Ø 13 mm réf. 633.891 à 3,10 € le lot de 8					
3-3-3-4 boutons nacrés beige Ø 13 mm réf. 625.971 à 3,10 € le lot de 8					

### Réalisation

#### DOS :

Monter 93-101-111-119 m. Ecarlate. Tric. 8 rgs point fant. A selon la taille en commençant par :

**4 ans-6 ans et 10 ans** : l'explication.

**8 ans** : 8 m. endr. au lieu de 7.

Au rg suiv., tric. :

**4 ans** : 13 m. endr., \* 1 double dim., 13 m. endr. \*, dim. 5 fs de \* à \* (= 10 dim.).

**6 ans** : 13 m. endr., \* 1 double dim., 15 m. endr. \*, dim. 4 fs de \* à \*, 1 double dim., 13 m. endr. (= 10 dim.).

**8 ans** : 14 m. endr., \* 1 double dim., 13 m. endr. \*, dim. 5 fs de \* à \*, 1 double dim., 14 m. endr. (= 12 dim.).

**10 ans** : 13 m. endr., \* 1 double dim., 15 m. endr. \*, dim. 5 fs de \* à \*, 1 double dim., 13 m. endr. (= 12 dim.).

Tric. 1 rg env. sur les 83-91-99-107 m. rest.

Cont. jersey endr.

#### Emmanchures :

A 23-26-29-32 cm (84-96-106-118 rgs) de haut. tot., rab. de ch. côté ts les 2 rgs :

**4 ans et 6 ans** : 1 fs 3 m., 2 fs 2 m., 3 fs 1 m.

**8 ans** : 1 fs 3 m., 2 fs 2 m., 5 fs 1 m.

**10 ans** : 1 fs 3 m., 3 fs 2 m., 4 fs 1 m.

Cont. sur les 63-71-75-81 m. rest.

#### Epaules et encolure :

A 37-41-45-49 cm (138-152-166-182 rgs) de haut. tot., rab. de ch. côté ts les 2 rgs :

**4 ans** : 2 fs 3 m., 2 fs 4 m.,

**6 ans** : 4 fs 4 m.,

**8 ans** : 3 fs 4 m., 1 fs 5 m.,

**10 ans** : 1 fs 4 m., 3 fs 5 m.,

**en même temps** que la 1ère dim. d'épaule, rab. les 25-29-31-33 m. centrales, cont. ch. côté séparément en rab. côté encolure ts les 2 rgs 1 fs 3 m., 1 fs 2 m.

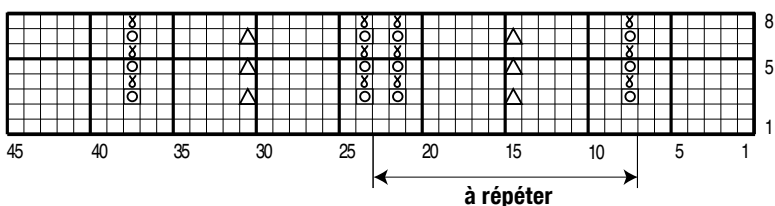
#### DEVANT GAUCHE :

Monter 48-52-56-60 m. Ecarlate. Tric. 8 rgs point fant. A selon les tailles en commençant comme au dos, **mais, pour tailles 4 ans et 6 ans** remplacer la dernière double dim. par 1 S.S.

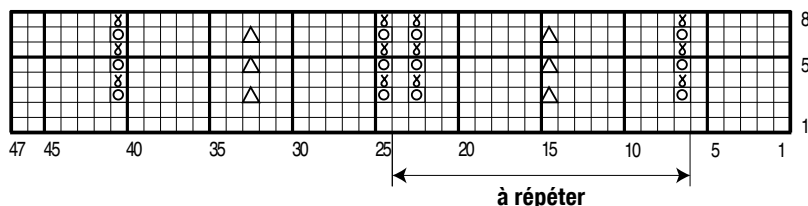
Au rg suiv., tric. :

**4 ans** : 13 m. endr., \* 1 double dim., 13 m. endr. \*, dim. 2 fs de \* à \*, 1 S.S., 1 m. endr. (= 5 dim.).

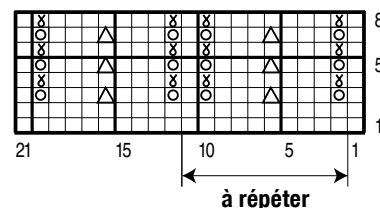
#### POINT FANTAISIE A - Tailles 4 ans et 8 ans



#### POINT FANTAISIE A - Tailles 6 ans et 10 ans



#### POINT FANTAISIE B



- = 1 m. jersey endroit
- ⊗ = 1 jeté
- △ = 1 double diminution
- ⊠ = 1 m. torse

**6 ans :** 13 m. endr., \* 1 double dim., 15 m. endr. \*, dim. 2 fs de \* à \*, 1 S.S., 1 m. endr. (= 5 dim.).

**8 ans :** 14 m. endr., \* 1 double dim., 13 m. endr. \*, dim. 2 fs de \* à \*, 1 double dim., 7 m. endr. (= 6 dim.).

**10 ans :** 13 m. endr., \* 1 double dim., 15 m. endr. \*, dim. 2 fs de \* à \*, 1 double dim., 8 m. endr. (= 6 dim.).

Tric. 1 rg env. sur les 43-47-50-54 m. rest.

Cont. jersey endr.

#### Emmanchure :

Rab. à droite à la même haut. et comme au dos.

#### Encolure :

A 34-38-42-45 cm (126-140-154-166 rgs) de haut. tot., rab. à gauche ts les 2 rgs :

**4 ans-6 ans et 8 ans :** 1 fs 11-13-13 m., 1 fs 3 m., 1 fs 2 m., 3 fs 1 m.

**10 ans :** 1 fs 14 m., 2 fs 2 m., 4 fs 1 m.

#### Epaule :

Rab. à droite à la même haut. et comme au dos.

#### DEVANT DROIT :

Tric. en sens inverse **mais, pour tailles 4 ans et 6 ans** remplacer la 1ère double dim. par 2 m. ens. endr.

#### MANCHES :

Monter 57-59-61-65 m. Ficelle. Tric. point fant. A rayé selon la taille en commençant le 3ème rg :

**4 ans :** à la m. 11,

**6 ans :** à la m. 13,

**8 ans :** à la m. 9,

**10 ans :** à la m. 10 de la grille,

et en remplaçant la première double dim. par 2 m. ens. endr. et la dernière double dim. par 1 S.S.

A 7 cm (22 rgs) de haut, augm. de ch. côté à 1 m. du bord :

**4 ans :** 3 fs 1 m. ts les 8 rgs, 6 fs 1 m. ts les 6 rgs.

**6 ans :** 11 fs 1 m. ts les 6 rgs.

**8 ans :** 13 fs 1 m. ts les 6 rgs.

**10 ans :** 5 fs 1 m. ts les 8 rgs, 9 fs 1 m. ts les 6 rgs.

Cont. sur les 75-81-87-93 m. obtenues.

A 25-28-32-36 cm (80-90-102-116 rgs) de haut. tot., former l'arrondi en rab. de ch. côté ts les 2 rgs :

**4 ans :** 1 fs 3 m., 3 fs 2 m., 7 fs 1 m., 4 fs 2 m., 1 fs 3 m. et les 21 m. rest.

**6 ans :** 1 fs 3 m., 4 fs 2 m., 5 fs 1 m., 4 fs 2 m., 2 fs 3 m. et les 21 m. rest.

**8 ans :** 2 fs 3 m., 3 fs 2 m., 7 fs 1 m., 4 fs 2 m., 2 fs 3 m. et les 21 m. rest.

**10 ans :** 3 fs 3 m., 3 fs 2 m., 5 fs 1 m., 5 fs 2 m., 2 fs 3 m. et les 21 m. rest.

#### BORDURE DEVANT GAUCHE :

Monter 88-98-108-116 m. Ecarlate. Tric. 3 rgs point mousse et rab. toutes les m.

#### BORDURE DEVANT DROIT :

Monter 111-121-131-141 m. Ecarlate. Tric. 7 rgs point fant. B et laisser les m. en attente.

#### BORDURE D'ENCOLURE :

Monter 115-121-127-141 m. Ecarlate. Tric. 7 rgs point fant. B en commençant par :

**4 ans :** 3 m. endr. au lieu d'1,

**6 ans et 10 ans :** l'explication,

**8 ans :** 4 m. endr. au lieu d'1,

puis laisser les m. en attente.

#### FINITIONS :

Assembler les épaules.

Coudre la bordure au bord du devant gauche.

Poser au point de mailles la bordure au bord du devant droit, puis la bordure au bord de l'encolure.

Coudre l'arrondi des manches au bord des emmanchures.

Faire les coutures des manches et des côtés du gilet.

Former 6-7-7-8 boutonniers sans couper les fils (voir pages conseils) : 1 à 4 m. du bord droit de la bordure d'encolure ; 5-6-6-7 sur la bordure du devant droit, à droite de :

**4 ans :** la 2ème-4ème-6ème-8ème et 10ème double dim.

**6 ans et 8 ans :** la 2ème-4ème-6ème-8ème-10ème et 12ème double dim.

**10 ans :** la 2ème-4ème-6ème-8ème-10ème-12ème et 14ème double dim.

Coudre les boutons en intercalant les couleurs en commençant par un bouton bleu sur la bordure d'encolure.

