



# 22 PULL COL ROND

Qualifiée

Tailles	2 ans	3 ans	4 ans	6 ans	8 ans
<b>Qualité MAGIC +</b>	<b>Nombre de pelotes</b>				
Rosée 232.801	4	5	5	6	7
aig. n° 5 et 5,5 - 1 aig. à torsade					
9 cabochons argent réf. 326.591 à 8,70 € le lot de 12 cabochons assortis					

## ■ Légende

Croisée à droite = **CàD**

Croisée à gauche = **CàG**

1 m. **CàD** sur 1 m. envers : Tricoter la 2ème m. de l'aig. gauche à l'endroit par devant, puis tricoter la 1ère m. à l'envers normalement. Lâcher les 2 m. ensemble.

1 m. **CàG** sur 1 m. envers : Glisser 1 m. sur l'aig. à torsade devant le travail, tricoter la m. suivante envers, puis la m. de l'aig. à torsade à l'endroit.

2 m. **CàD** : Voir pages conseils.

2 m. **CàG** : Voir pages conseils.

## ■ Points employés

**CÔTES 1/1**, aig. n° 5.

**JERSEY ENDROIT**, aig. n° 5,5.

**POINT FANTAISIE A**, aig. n° 5,5. Sur un nombre de m. divisible par 3.

**1er rg (endroit du travail)** : \* 2 m. envers, 1 m. endroit \*, répéter de \* à \*.

**2ème - 4ème et 6ème rgs** : Tricoter comme les m. se présentent.

**3ème rg** : \* 1 m. envers, 1 m. **CàD** sur 1 m. envers \*, répéter de \* à \*.

**5ème rg** : 3 m. envers, \* 1 m. **CàD** sur 1 m. envers, 1 m. envers \*, répéter de \* à \*.

**7ème rg** : 2 m. envers, \* 1 m. **CàD** sur 1 m. envers, 1 m. envers \*, répéter de \* à \* en terminant par 2 m. envers au lieu d'1.

**8ème rg** : \* 1 m. envers, 2 m. endroit \*, répéter de \* à \*.

**9ème rg** : Reprendre au 3ème rg.

**POINT FANTAISIE B**, aig. n° 5,5. Sur un nombre de m. divisible par 3.

**1er rg (endroit du travail)** : \* 1 m. endroit, 2 m. envers \*, répéter de \* à \*.

**2ème - 4ème et 6ème rgs** : Tricoter comme les m. se présentent.

**3ème rg** : \* 1 m. **CàG** sur 1 m. envers, 1 m. envers \*, répéter de \* à \*.

**5ème rg** : \* 1 m. envers, 1 m. **CàG** sur 1 m. envers \*, répéter de \* à \*, terminer par 3 m. envers.

**7ème rg** : 2 m. envers, \* 1 m. **CàG** sur 1 m. envers, 1 m. envers \*, répéter de \* à \* en terminant par 2 m. envers au lieu d'1.

**8ème rg** : \* 2 m. endroit, 1 m. envers \*, répéter de \* à \*.

**9ème rg** : Reprendre au 3ème rg.

## ■ Echantillon

Pour réussir votre modèle, il est important de tricoter l'échantillon (voir «*L'indispensable échantillon*» sur nos premières pages d'explications).

Un carré de 10 cm jersey endroit = 16 m. et 22 rgs.

## ■ Réalisation

**DOS :**

Monter **49-51-53-59-63** m. aig. n° 5. Tricoter **4-4-4-5-5** cm (**12-12-12-14-14** rgs) côtes 1/1.

Continuer jersey endroit aig. n° 5,5.

**Raglan :**

A **20-21-23-26-29** cm (**48-50-54-60-68** rgs) de hauteur totale, de chaque côté rabattre **2-2-2-3-3** m., puis diminuer à 1 m. du bord :

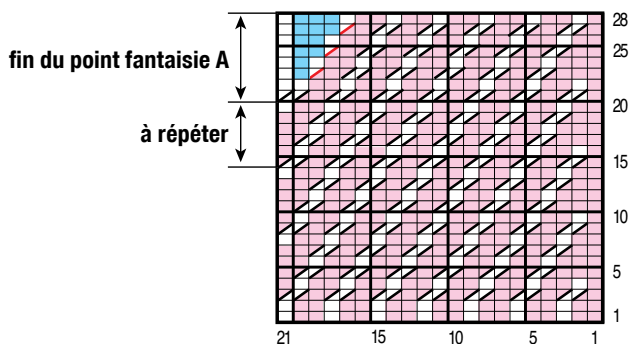
**2 ans** : 2 x 1 m. tous les 4 rgs, 11 x 1 m. tous les 2 rgs.

**3 ans** : 3 x 1 m. tous les 4 rgs, 10 x 1 m. tous les 2 rgs.

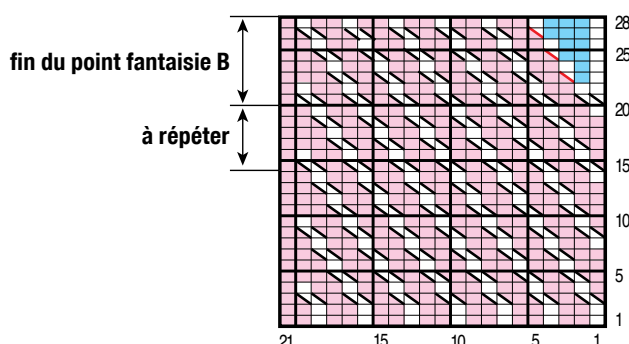
**4 ans** : 2 x 1 m. tous les 4 rgs, 12 x 1 m. tous les 2 rgs.

**6 ans** : 2 x 1 m. tous les 4 rgs, 13 x 1 m. tous les 2 rgs.

GRILLE N° 1 - POINT FANTAISIE A



GRILLE N° 2 - POINT FANTAISIE B



= 1 m. jersey envers	= 1 m. croisée à droite sur 1 m. envers	= 1 m. croisée à gauche sur 1 m. envers
= 1 m. jersey endroit	= 2 m. croisées à droite	= 2 m. croisées à gauche
= 1 m. supprimée	= 2 m. ensemble endroit	= 1 surjet simple

**8 ans** : 2 x 1 m. tous les 4 rgs, 14 x 1 m. tous les 2 rgs.

**Pour diminuer 1 m. à 1 m. du bord** : Tricoter 1 m. endroit, 2 m. ensemble endroit, continuer le rg et lorsqu'il reste 3 m. sur l'aig. gauche, tricoter 1 surjet simple, 1 m. endroit.

Après la dernière diminution de raglan, tricoter 1 rg sur l'envers du travail et rabattre les **19-21-21-23-25** m. restantes pour l'encolure.

### DEVANT :

Monter **53-55-57-63-67** m. aig. n° 5. Tricoter **4-4-4-5-5** cm (**12-12-12-14-14** rgs) côtes 1/1 en répartissant **6** augmentations au dernier rg.

Sur les **59-61-63-69-73** m. obtenues, continuer aig. n° 5,5 en tricotant :

**2-3-3-3-3** m. jersey endroit,  
**18-18-18-21-21** m. point fantaisie A,  
**19-19-21-21-25** m. jersey endroit,  
**18-18-18-21-21** m. point fantaisie B,  
**2-3-3-3-3** m. jersey endroit.

### Raglan :

A **20-21-23-26-29** cm (**48-50-54-60-68** rgs) de hauteur totale, de chaque côté rabattre **2-2-2-3-3** m., puis diminuer à 1 m. du bord tous les 2 rgs (pour diminuer 2 m. à 1 m. du bord : tricoter 1 m. endroit, 3 m. ensemble endroit, continuer le rg et lorsqu'il reste 4 m. sur l'aig. gauche, tricoter 1 surjet double, 1 m. endroit) :

**2 ans** : 2 x 2 m., 10 x 1 m.

**3 ans** : 1 x 2 m., 12 x 1 m.

**4 ans** : 2 x 2 m., 11 x 1 m.

**6 ans** : 2 x 2 m., 12 x 1 m.

**8 ans** : 2 x 2 m., 13 x 1 m.

**Mais entre-temps**, à **21-24-24-28-33** cm (**50-56-56-64-76** rgs) de hauteur totale, terminer les points fantaisies en biais en tricotant du 21ème au 28ème rg des grilles n° 1 et n° 2 (**attention**, les diminutions de raglan ne sont pas représentées sur les grilles).

Après le 28ème rg de chaque grille, tricoter :

**2 ans** : 2 rgs jersey endroit, puis continuer en suivant la grille n° 3 sur les 7 m. centrales et jersey endroit sur les autres m.

**3 ans** : en suivant la grille n° 3 sur les 7 m. centrales et jersey endroit sur les autres m.

**4 ans et 6 ans** : 2 rgs jersey endroit, puis continuer en suivant la grille n° 4 sur les 9 m. centrales et jersey endroit sur les autres m.

**8 ans** : en suivant la grille n° 4 sur les 9 m. centrales et jersey endroit sur les autres m.

### Encolure :

A **29-31-33-37-41** cm (**68-72-76-84-94** rgs) de hauteur totale, rabattre les **5-7-7-9-11** m. centrales, continuer chaque côté séparément en rabattant côté encolure tous les 2 rgs 1 x 3 m., 1 x 2 m. et les 3 m. restantes.

### MANCHE GAUCHE :

Monter **29-31-31-33-35** m. aig. n° 5. Tricoter **4-4-4-5-5** cm (**12-12-12-14-14** rgs) côtes 1/1.

Continuer jersey endroit aig. n° 5,5 en augmentant de chaque côté à 1 m. du bord :

**2 ans** : 4 x 1 m. tous les 8 rgs.

**3 ans** : 2 x 1 m. tous les 10 rgs, 2 x 1 m. tous les 8 rgs.

**4 ans** : 3 x 1 m. tous les 8 rgs, 2 x 1 m. tous les 6 rgs.

**6 ans** : 6 x 1 m. tous les 8 rgs.

**8 ans** : 2 x 1 m. tous les 10 rgs, 4 x 1 m. tous les 8 rgs.

Puis, continuer sur les **37-39-41-45-47** m. obtenues.

### Raglan :

A **22-24-25-29-32** cm (**52-56-58-68-74** rgs) de hauteur totale, de chaque côté rabattre **2-2-2-3-3** m., puis diminuer à droite comme au dos, **en même temps** diminuer à gauche :

**2 ans** : 2 x 1 m. tous les 4 rgs, 9 x 1 m. tous les 2 rgs,

**3 ans** : 3 x 1 m. tous les 4 rgs, 8 x 1 m. tous les 2 rgs,

**4 ans** : 2 x 1 m. tous les 4 rgs, 10 x 1 m. tous les 2 rgs,

**6 ans** : 2 x 1 m. tous les 4 rgs, 11 x 1 m. tous les 2 rgs,

**8 ans** : 2 x 1 m. tous les 4 rgs, 12 x 1 m. tous les 2 rgs,

puis rabattre à gauche tous les 2 rgs 1 x **4-6-6-6-6** m., 1 x 2 m. et les 3 m. restantes.

### MANCHE DROITE :

Tricoter le raglan en sens inverse.

### COL :

Monter **53-57-57-61-65** m. aig. n° 5. Tricoter 5 rgs côtes 1/1 et laisser les m. en attente.

### FINITIONS :

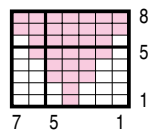
Assembler les raglans.

Poser le col au point de mailles au bord de l'encolure, puis assembler ses petits côtés.

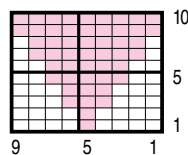
Faire les coutures des manches et des côtés du pull.

Coudre les cabochons sur le devant (voir emplacements sur le croquis).

GRILLE N° 3



GRILLE N° 4



□ = 1 m. jersey endroit  
■ = 1 m. jersey envers

