



3

Experte

TUNIQUE

Points employés

Le modèle est entièrement réalisé fil employé double.

JERSEY ENDR. et JERSEY ENV., aig. n° 5,5.

TORSADE A, aig. n° 5,5. Sur 14 m.

1er rg (endr. du trav.) : 14 m. croisées à droite : tric. 10 rgs jersey endr. sur les 6 premières m., laisser en attente les 8 m. de gauche, puis glis. ces 6 m. sur 1 aig. aux. derrière le trav., repr. les 2 premières m. laissées en attente, les tric. à l'endr. et les glis. sur la 2ème aig. aux. devant le trav., repr. les 6 m. rest., tric. 11 rgs jersey endr. sur ces m., puis à la suite, tric. endr. les 2 m. de la 2ème aig. aux., puis les 6 m. de la 1ère aig. aux.

2ème rg et ts les rgs pairs : env.

3ème-5ème et 7ème rgs : endr.

9ème rg : repr. au 1er rg.

TORSADE B, aig. n° 5,5. Sur 14 m.

1er rg (endr. du trav.) : 14 m. croisées à gauche : glis. 6 m. sur 1 aig. aux. devant le trav., tric. les 2 m. suiv. à l'endr. et les glis. sur la 2ème aig. aux. devant la 1ère aig. aux., tric. 11 rgs jersey endr. sur les 6 m. rest., puis à la suite, tric. endr. les 2 m. de la 2ème aig. aux., puis 11 rgs jersey endr. sur les 6 m. de la 1ère aig. aux.

2ème rg et ts les rgs pairs : env.

3ème-5ème et 7ème rgs : endr.

9ème rg : repr. au 1er rg.

TORSADE C, aig. n° 5,5. Sur 6 m.

1er rg (endr. du trav.) : 6 m. croisées à droite (= glis. 3 m. sur 1 aig. aux. devant le trav., tric. les 3 m. suiv. endr., puis les 3 m. de l'aig. aux. à l'endr.).

2ème et 4ème rgs : env.

3ème rg : endr.

5ème rg : repr. au 1er rg.

TORSADE D, aig. n° 5,5. Sur 6 m.

1er rg (endr. du trav.) : 6 m. croisées à gauche (= glis. 3 m. sur 1 aig. aux. devant le trav., tric. les 3 m. suiv. endr., puis les 3 m. de l'aig. aux. à l'endr.).

2ème et 4ème rgs : env.

Tailles		S/M	L/XL
Qualité ANGEL		Nombre de pelotes	
Violette	212.641	5	6
aig. n° 5,5 - 2 aig. aux.			

3ème rg : endr.

5ème rg : repr. au 1er rg.

Echantillon

Un carré de 10 cm dans les différents points = 20 m. et 18 rgs.

Important : voir pages conseils.

Réalisation

DOS :

Monter 82-96 m. Tric. 2 rgs jersey endr.

Cont. en tric. :

S/M : 4 m. jersey endr., * 14 m. torsade A, 1 jeté à tric. jersey env. (le jour échelle se forme en détricotant cette m.), 1 m. jersey env., 1 jeté à tric. jersey env. *, tric. 4 fs de * à *, 14 m. torsade A, 4 m. jersey endr.

L/XL : 3 m. jersey endr., 6 m. torsade D, 2 m. jersey env., * 14 m. torsade A, 1 jeté à tric. jersey env. (le jour échelle se forme en détricotant cette m.), 1 m. jersey env., 1 jeté à tric. jersey env. *, tric. 4 fs de * à *, 14 m. torsade A, 2 m. jersey env., 6 m. torsade C, 3 m. jersey endr.

On obtient 90-104 m.

A 13 cm (26 rgs) de haut (après un 8ème rg de la torsade A), cont. en tric. :

S/M : 4 m. jersey endr., * 6 m. torsade C, 2 m. jersey env., 6 m. torsade D, 3 m. jersey env. *, tric. 4 fs de * à *, 6 m. torsade C, 2 m. jersey env., 6 m. torsade D, 4 m. jersey endr.

L/XL : 3 m. jersey endr., 6 m. torsade D, 2 m. jersey env., * 6 m. torsade C, 2 m. jersey env., 6 m. torsade D, 3 m. jersey env. *, tric. 4 fs de * à *, 6 m. torsade C, 2 m. jersey env., 6 m. torsade D, 2 m. jersey env., 6 m. torsade C, 3 m. jersey endr.

Tric encore 21-25 rgs dans les différents points.

Cont. 5 rgs en tric. :

S/M : 4 m. jersey endr., 6 m. torsade C, * 2 m. jersey env., 6 m. jersey endr., 3 m. jersey env., 6 m. jersey endr. *, tric. 4 fs de * à *, 2 m. jersey env., 6 m. torsade D, 4 m. jersey endr.

L/XL : 3 m. jersey endr., 6 m. torsade D, 2 m. jersey env., 6 m. torsade C, * 2 m. jersey env., 6 m. jersey endr., 3 m. jersey env., 6 m. jersey endr. *, tric. 4 fs de * à *, 2 m. jersey env., 6 m. torsade D, 2 m. jersey env., 6 m. torsade C, 3 m. jersey endr.

Au rg suiv., sur l'env. du trav., tric. :

S/M : 10 m. env., * 2 m. endr., 6 m. env., lâcher la m. suiv., 2 m. endr. dans 1 m. en tric. 1 fs le brin avant et 1 fs le brin arrière, lâcher la m. suiv., 6 m. env. *, tric. 4 fs de * à *, 2 m. endr., 10 m. env.

L/XL : 9 m. env., 2 m. endr., 6 m. env., * 2 m. endr., 6 m. env., lâcher la m. suiv., 2 m. endr. dans 1 m. en tric. 1 fs le brin avant et 1 fs le brin arrière, lâcher la m. suiv., 6 m. env. *, tric. 4 fs de * à *, 2 m. endr., 6 m. env., 2 m. endr., 9 m. env.

Détricoter les m. lâchées jusqu'aux jetés du 3ème rg.

Cont. sur les 86-100 m. rest. en tric. :

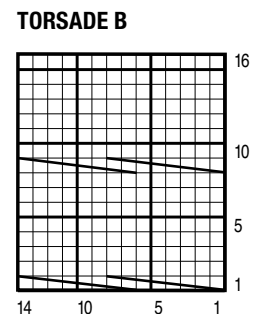
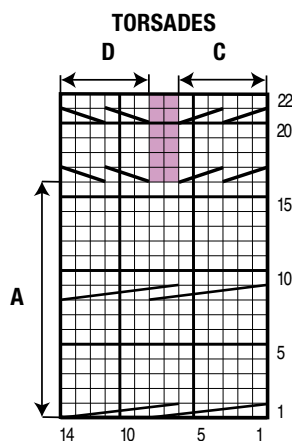
S/M : 4 m. jersey endr., 6 m. torsade C, * 2 m. jersey env., 14 m. torsade B *, tric. 4 fs de * à *, 2 m. jersey env., 6 m. torsade D, 4 m. jersey endr.

L/XL : 4 m. jersey endr., 6 m. torsade D, 2 m. jersey env., 6 m. torsade C, * 2 m. jersey env., 14 m. torsade B *, tric. 4 fs de * à *, 2 m. jersey env., 6 m. torsade D, 2 m. jersey env., 6 m. torsade C, 4 m. jersey endr.

Tric encore 23 rgs dans les différents points.

Cont. en tric. pendant 4 rgs :

S/M : 4 m. jersey endr., * 14 m. torsade A, 2 m. jersey env. *, tric. 4 fs de * à *, 14 m. torsade A, 4 m. jersey endr.



□ = 1 m. jersey endroit

■ = 1 m. jersey envers

▧ = 14 m. croisées à droite

▨ = 14 m. croisées à gauche

▧ = 6 m. croisées à droite

▨ = 6 m. croisées à gauche

L/XL : 3 m. jerseyendr., 6 m. torsade D, 2 m. jersey env., * 14 m. torsade A, 2 m. jersey env. *, tric. 4 fs de * à *, 14 m. torsade A, 2 m. jersey env., 6 m. torsade C, 3 m. jerseyendr.

Emmanchures et encolure :

Au rg suiv., partager le trav. en son milieu, laisser en attente les 43-50 m. de gauche, cont. sur les 43-50 m. de droite :

1er rg : rab. 6-13 m., tric. 12 m. endr., 2 m. env., 14 m. endr., 2 m. env., 7 m. endr. (il reste 37 m.).

2ème rg et ts les rgs pairs : tric. comme les m. se présentent.

3ème rg : 9 m. endr., 3 m. ens. endr., 2 m. env., 14 m. endr., 2 m. ens. env., 7 m. endr.

5ème rg : 2 m. endr., 6 m. croisées à droite, 3 m. ens. env., 1 m. env., 6 m. croisées à droite, 2 m. endr., 6 m. croisées à gauche, 1 m. env., 6 m. croisées à gauche, 1 m. endr.

7ème rg : 8 m. endr., 2 m. env., 2 m. ens. endr., 11 m. endr., 1 S.S., 7 m. endr.

9ème rg : 2 m. endr., 6 m. croisées à droite, 2 m. env., 5 m. croisées à droite (= glis. 2 m. sur 1 aig. aux. derrière le trav., tric. les 2 m. suiv. ens. endr., 1 m. endr., puis les 2 m. de l'aig. aux. à l'endr.), 2 m. endr., 4 m. croisées à gauche (= glis. 2 m. sur 1 aig. aux. devant le trav., tric. les 2 m. suiv. endr., puis les 2 m. de l'aig. aux. à l'endr.), 1 S.S., 6 m. croisées à gauche, 1 m. endr.

11ème rg : 8 m. endr., 2 m. env., 2 m. ens. endr., 7 m. endr., 1 S.S., 7 m. endr.

13ème rg : 2 m. endr., 6 m. croisées à droite, 2 m. env., 2 m. ens. endr., 5 m. endr., 1 S.S., 6 m. croisées à gauche, 1 m. endr.

15ème rg : 8 m. endr., 2 m. env., 2 m. ens. endr., 3 m. endr., 1 S.S., 7 m. endr.

17ème rg : 2 m. endr., 6 m. croisées à droite, 2 m. env., 2 m. ens. endr., 1 m. endr., 1 S.S., 6 m. croisées à gauche, 1 m. endr.

19ème rg : 8 m. endr., 2 m. env., 3 m. ens. endr., 7 m. endr.

21ème rg : 2 m. endr., 6 m. croisées à droite, 1 m. env., 3 m. ens. env., 1 m. endr., 4 m. croisées à gauche, 1 m. endr.

23ème rg : 8 m. endr., 3 m. ens. env., 5 m. endr.

25ème rg : 2 m. endr., 6 m. croisées à droite, 3 m. ens. endr., 2 m. croisées à gauche, 1 m. endr.

27ème rg : 8 m. endr., 2 m. ens. endr., 2 m. endr.

29ème rg : 2 m. endr., 6 m. croisées à droite, 2 m. ens. endr., 1 m. endr.

31ème et 35ème rgs : endr.

33ème rg : 2 m. endr., 6 m. croisées à droite, 2 m. endr.

37ème rg : rab. les 10 m. rest. pour l'épaule.

Pour taille L/XL tric. encore 1 fs du 31ème au 36ème rg.

Au rg suiv., rab. les 10 m. rest. pour l'épaule.

Repr. les 43-50 m. laissées en attente à gauche et tric. :

1er rg : 7 m. endr., 2 m. env., 14 m. endr., 2 m. env., 18-25 m. endr.

2ème rg et ts les rgs pairs : rab. 6-13 m. au 2ème rg, puis tric. comme les m. se présentent (il reste 37 m.).

3ème rg : 7 m. endr., 2 m. ens. env., 14 m. endr., 2 m. env., 1 S.D., 9 m. endr.

5ème rg : 1 m. endr., 6 m. croisées à droite, 1 m. env., 6 m. croisées à droite, 2 m. endr., 6 m. croisées à gauche, 1 m. env., 3 m. ens. env., 6 m. croisées à gauche, 2 m. endr.

7ème rg : 7 m. endr., 2 m. ens. endr., 11 m. endr., 1 S.S., 2 m. env., 8 m. endr.

9ème rg : 1 m. endr., 6 m. croisées à droite, 2 m. ens. endr., 4 m. croisées à droite (= glis. 2 m. sur 1 aig. aux. derrière le trav., tric. les 2 m. suiv. endr., puis les 2 m. de l'aig. aux. à l'endr.), 2 m. endr., 5 m. croisées à gauche (= glis. 2 m. sur 1 aig. aux. devant le trav., tric. les 2 m. suiv. ens. endr., 1 m. endr., puis les 2 m. de l'aig. aux. à l'endr.), 2 m. env., 6 m. croisées à gauche, 2 m. endr.

11ème rg : 7 m. endr., 2 m. ens. endr., 7 m. endr., 1 S.S., 2 m. env., 8 m. endr.

13ème rg : 1 m. endr., 6 m. croisées à droite, 2 m. ens. endr., 5 m. endr., 1 S.S., 2 m. env., 6 m. croisées à gauche, 2 m. endr.

15ème rg : 7 m. endr., 2 m. ens. endr., 3 m. endr., 1 S.S., 2 m. env., 8 m. endr.

17ème rg : 1 m. endr., 6 m. croisées à droite, 2 m. ens. endr., 1 m. endr., 1 S.S., 2 m. env., 6 m. croisées à gauche, 2 m. endr.

19ème rg : 7 m. endr., 1 S.D., 2 m. env., 8 m. endr.

21ème rg : 1 m. endr., 4 m. croisées à droite, 1 m. endr., 3 m. ens. env., 1 m. env., 6 m. croisées à gauche, 2 m. endr.

23ème rg : 5 m. endr., 3 m. ens. env., 8 m. endr.

25ème rg : 1 m. endr., 2 m. croisées à droite, 1 S.D., 6 m. croisées à gauche, 2 m. endr.

27ème rg : 2 m. endr., 1 S.S., 8 m. endr.

29ème rg : 1 m. endr., 1 S.S., 6 m. croisées à gauche, 2 m. endr.

31ème et 35ème rgs : endr.

33ème rg : 2 m. endr., 6 m. croisées à gauche, 2 m. endr.

37ème rg : rab. les 10 m. rest. pour l'épaule.

Pour taille L/XL tric. encore 1 fs du 31ème au 36ème rg.

Au rg suiv., rab. les 10 m. rest. pour l'épaule.

DEVANT :

Tric. comme le dos.

FINITIONS :

Assembler les épaules.

Faire les coutures des côtés de la tunique.

