



8

Qualifiée

TOP AU CROCHET

Points employés

POINT DE FILET, crochet n° 2,5. Sur un n. de m. div. par 3 + 2.

1er rg (endr. du trav.) : 1 b. dans la 8ème m.l., * 2 m.l., sauter 2 m.l., 1 b. dans la m.l. suiv. (= 1 motif) *, répéter de * à *.

2ème rg et ts les rgs suiv. : 5 m.l., sauter la 1ère b., * 1 b. sur la b. suiv., 2 m.l., sauter 2 m.l. *, répéter de * à *, term. par 1 b. dans la 3ème m.l. suiv.

CARRÉ, crochet n° 2,5.

Monter une chaînette de 38-41-44-47 m.l. Croch. 11-12-13-14 rgs point de filet (= 11-12-13-14 motifs), puis autour du carré croch. 1 tour en d.b. comme suit : 2 m.l. (= 1 d.b.), 1 d.b. sur ch. m., 3 d.b. sur ch. rg et 7 d.b. dans ch. angle. Term. le tour par 1 m.c. dans la 2ème m.l. du début du tour et arrêter.

Tailles		S	M	L	XL
Qualité SIRÈNE Requin 230.871		Nombre de bobines			
		4	5	5	6
crochet n° 2,5					

CARRÉ D'ENCLOURE (Y), crochet n° 2,5.

Monter une chaînette de 38-41-44-47 m.l. Croch. point de filet.

Après avoir croch. 5-6-7-8 rgs, cont. en suiv. le schéma Y (= au 1er rg, croch. 1 m.c. sur ch. des 6-9-12-15 premières m., 3 m.l., sauter 2 m.l., 1 b. sur la b. suiv. et cont. le rg).

Puis, croch. le tour en d.b. sur 3 côtés, ne pas le faire sur le côté des dim.

CARRÉ D'ENCLOURE (X), crochet n° 2,5.

Monter une chaînette de 36-39-42-45 m.l. Croch. point de filet en suiv. le schéma X. Après le 10ème rg du schéma, cont. sur les 5-6-7-8 motifs rest.

Après avoir croch. 11-12-13-14 rgs, croch. le tour en d.b. sur 3 côtés, ne pas le faire sur le côté des dim.

ROSACE A, crochet n° 2,5.

Monter une chaînette de 10-11-12-13 m.l. Fermer en rond par 1 m.c. dans la 1ère m.l. et croch. * 23-24-25-26 m.l., 1 m.c. sur 1 d.b. de l'angle d'un carré (voir schéma), 23-24-25-26 m.l., 1 m.c. dans l'anneau, 19-20-21-22 m.l., 1 m.c. sur 1 d.b. du carré, 19-20-21-22 m.l., 1 m.c. dans l'anneau, 15-16-17-18 m.l., 1 m.c. sur 1 d.b. au milieu du carré, 15-16-17-18 m.l., 1 m.c. dans l'anneau, 19-20-21-22 m.l., 1 m.c. sur 1 d.b. du carré, 19-20-21-22 m.l., 1 m.c. dans l'anneau *, croch. encore 3 fs de * à * en assemblant la rosace avec 3 autres carrés et arrêter.

DEMI-ROSACE B, crochet n° 2,5.

Monter une chaînette de 8-9-10-11 m.l. Fermer en

rond par 1 m.c. dans la 1ère m.l. Croch. 2 fs de * à * de la rosace A, puis 23-24-25-26 m.l., 1 m.c. sur 1 d.b. de l'angle d'un carré, 23-24-25-26 m.l., 1 m.c. dans l'anneau et arrêter.

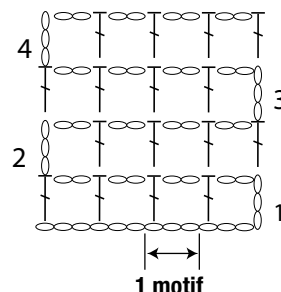
ROSACE C, crochet n° 2,5.

Croch. comme la rosace A, mais en considérant la chaî. de 34-37-40-43 m.l. comme le côté d'un carré.

ROSACE D, crochet n° 2,5 (= début des emmanchures).

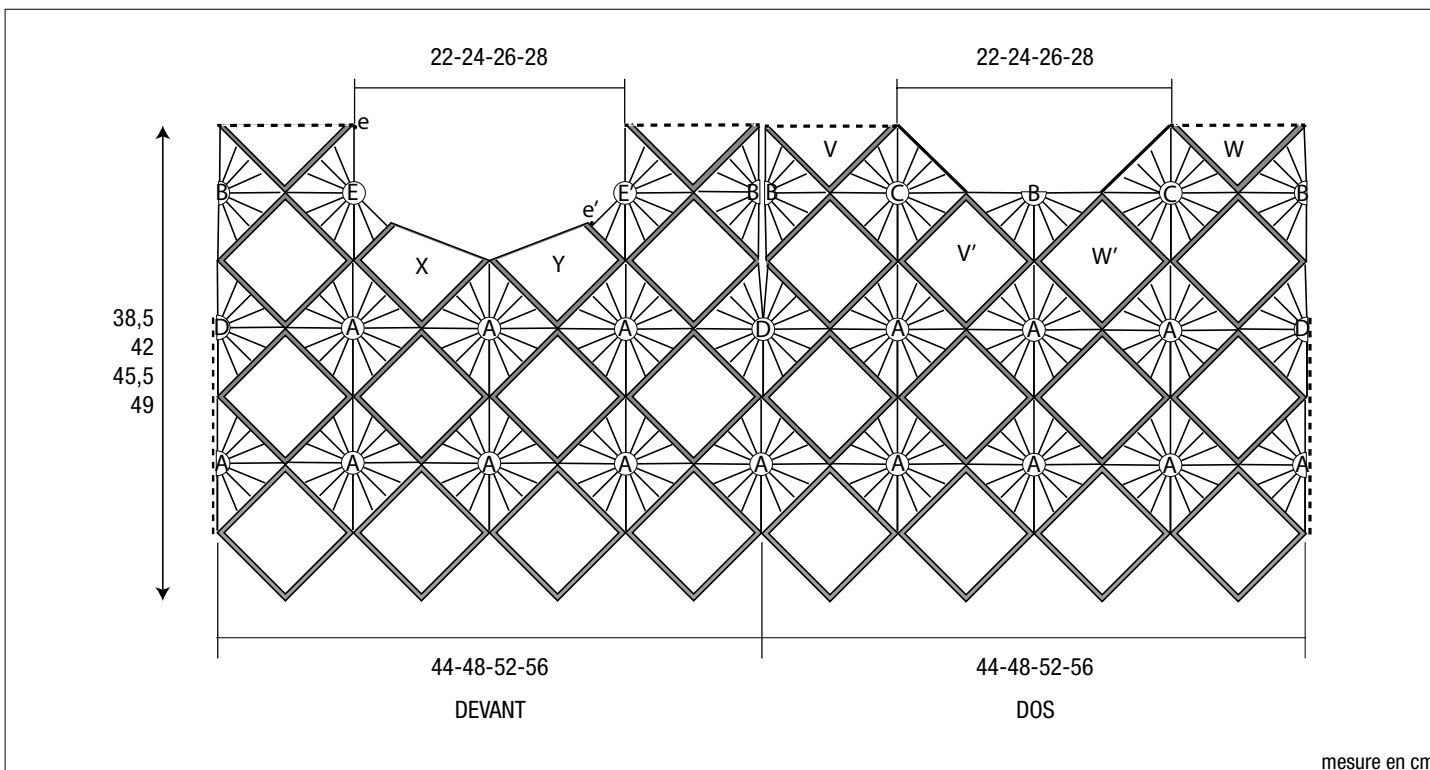
Monter une chaînette de 10-11-12-13 m.l. Fermer en rond par 1 m.c. dans la 1ère m.l. Croch. 4 fs de * à * de la rosace A, puis 23-24-25-26 m.l., 1 m.c.

POINT DE FILET



○ = 1 maille en l'air

⊥ = 1 bride



sur 1 d.b., 23-24-25-26 m.l., 1 m.c. dans l'anneau et arrêter.

ROSACE E, crochet n° 2,5.

Monter une chaînette de 10-11-12-13 m.l. Fermer en rond par 1 m.c. dans la 1ère m.l. Croch. 2 fs de * à * de la rosace A en faisant la 1ère m.c. au point e, puis 23-24-25-26 m.l., 1 m.c. sur 1 d.b., 23-24-25-26 m.l., 1 m.c. dans l'anneau, 19-20-21-22 m.l., 1 m.c. sur 1 d.b., 19-20-21-22 m.l., 1 m.c. dans l'anneau, 15-16-17-18 m.l., 1 m.c. sur 1 d.b., 15-16-17-18 m.l., 1 m.c. dans l'anneau et arrêter.

ROSACE E', crochet n° 2,5.

Monter une chaînette de 10-11-12-13 m.l. Fermer en rond par 1 m.c. dans la 1ère m.l. Croch. 15-16-17-18 m.l., 1 m.c. sur 1 d.b. d'un carré au point e', 15-16-17-18 m.l., 1 m.c. dans l'anneau, 19-20-21-22 m.l., 1 m.c. sur 1 d.b., 19-20-21-22 m.l., 1 m.c. dans l'anneau, puis 2 fs de * à * de la rosace A, term. par 23-24-25-26 m.l., 1 m.c. sur 1 d.b., 23-24-25-26 m.l., 1 m.c. dans l'anneau et arrêter.

Les bases du crochet : voir pages conseils.

Relier les carrés V et V' par une chaî. de 34-37-40-43 m.l., relier les carrés W et W' de la même façon.

Croch. 14 rosaces A, 5 demi-rosaces B, 2 rosaces C, 2 rosaces D, 1 rosace E, 1 rosace E'.

FINITIONS :

Au bord de l'encolure, croch. 4 tours en m.s. Au 1er tour : 15-16-17-18 m.s. le long des chaî. de 23-24-25-26 m.l., 11-12-13-14 m.s. le long des chaî. de 15-16-17-18 m.l., 2 m.s. dans ch. motif des carrés d'encolure, 2 m.s. dans les arceaux de départ des rosaces, 31-33-36-38 m.s. le long des rosaces C.

Après le 4ème tour, arrêter.

Echantillon

Un carré :
S = 7,8 cm de côté.
M = 8,5 cm de côté.
L = 9,2 cm de côté.
XL = 10 cm de côté.

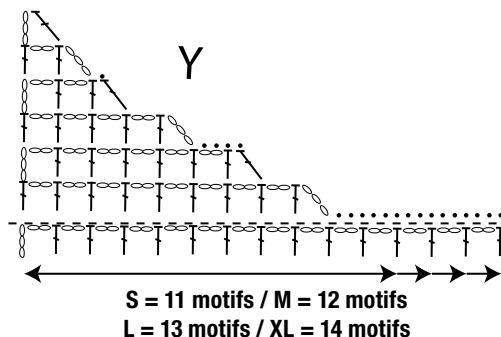
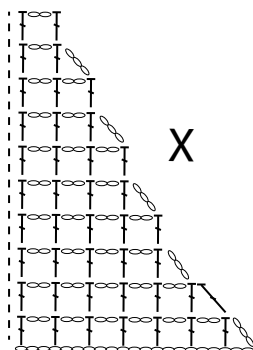
Important : Croch. avec un crochet plus fin si vous obtenez un carré plus grand que sur cet échantillon. Croch. avec un crochet plus gros dans le cas contraire.

Réalisation

DOS et DEVANT :

Croch. 24 carrés et 1 carré d'encolure Y et X, les assembler au fur et à mesure à partir du 2ème carré en suiv. le schéma et en croch. dans ch. angle à assembler : 4 d.b., 1 m.c. sur la 4ème d.b. du carré précédent et 3 d.b.

DIMINUTIONS D'ENCOLURE



- = 1 maille en l'air
- = 1 maille coulée
- ┆ = 1 bride