



16

Experte

## PULL COURT

### Points employés

**CÔTES 1/1**, aig. n° 3,5.

**JERSEY ENDR.**, aig. n° 3,5 et 4.

**POINT AJOURÉ A**, aig. n° 4. Sur 2 m.

**1er rg (endr. du trav.)** : \* 1 S.S., 1 jeté \*, répéter de \* à \*.

**2ème et 4ème rgs** : env.

**3ème rg** : \* 1 jeté, 2 m. ens. endr. \*, répéter de \* à \*.

**5ème rg** : repr. au 1er rg.

**TORSADE A**, aig. n° 4. Sur 8 m.

**1er rg (endr. du trav.)** : 2 m. env., 4 m. endr., 2 m. env.

**2ème rg et ts les rgs pairs** : tric. comme les m. se présentent.

**3ème rg** : 2 m. env., 4 m. croisées à gauche (= glis. 2 m. sur l'aig. aux. devant le trav., tric. les 2 m. suiv. endr., puis les 2 m. de l'aig. aux. à l'endr.), 2 m. env.

**5ème-7ème et 9ème rgs** : tric. comme les m. se présentent.

**11ème rg** : repr. au 3ème rg.

**TORSADE B**, aig. n° 4. Sur 8 m.

**1er rg (endr. du trav.)** : 2 m. env., 4 m. endr., 2 m. env.

**2ème rg et ts les rgs pairs** : tric. comme les m. se présentent.

**3ème rg** : 2 m. env., 4 m. croisées à droite (= glis. 2 m. sur l'aig. aux. derrière le trav., tric. les 2 m. suiv. endr., puis les 2 m. de l'aig. aux. à l'endr.), 2 m. env.

**5ème-7ème et 9ème rgs** : tric. comme les m. se présentent.

**11ème rg** : repr. au 3ème rg.

**TORSADE C**, aig. n° 4. Sur 7 m.

**1er rg (endr. du trav.)** : endr.

**2ème rg et ts les rgs pairs** : env.

**3ème rg** : 1 m. croisée à droite sur 2 m. endr. (= glis. 2 m. sur l'aig. aux. derrière le trav., tric. la m. suiv. endr., puis les 2 m. de l'aig. aux. à l'endr.), 1 m. endr., 1 m. croisée à gauche sur 2 m. endr. (= glis. 1 m. sur l'aig. aux. devant le trav., tric. les 2 m. suiv. endr., puis la m. de l'aig. aux. à l'endr.).

Tailles	S	M	L	XL
<b>Qualité SONORA</b>	<b>Nombre de pelotes</b>			
Melon 220.521	6	6	7	8
aig. n° 3,5 et 4 - 1 aig. aux.				

**5ème rg** : 2 m. endr., 1 S.S., 1 jeté, 3 m. endr.

**7ème rg** : repr. au 3ème rg.

**POINT TORSADÉ**, aig. n° 4. Sur 25 m.

**1er rg (endr. du trav.)** : 2 m. env., 21 m. endr., 2 m. env.

**2ème rg et ts les rgs pairs** : tric. comme les m. se présentent.

**3ème rg** : 2 m. env., 3 m. endr., 6 m. croisées à gauche (= glis. 3 m. sur l'aig. aux. devant le trav., tric. les 3 m. suiv. endr., puis les 3 m. de l'aig. aux. à l'endr.), tric. encore 2 fs 6 m. croisées à gauche, 2 m. env.

**5ème et 9ème rgs** : tric. comme les m. se présentent.

**7ème rg** : 2 m. env., 6 m. croisées à droite (= glis. 3 m. sur l'aig. aux. derrière le trav., tric. les 3 m. suiv. endr., puis les 3 m. de l'aig. aux. à l'endr.), tric. encore 2 fs 6 m. croisées à droite, 3 m. endr., 2 m. env.

**11ème rg** : repr. au 3ème rg.

**POINT AJOURÉ B**, aig. n° 4. Sur un n. de m. div. par 2.

**1er rg (endr. du trav.)** : 1 m. endr., \* 1 S.S., 2 jetés \*, répéter de \* à \*, 1 m. endr.

**2ème et 4ème rgs** : env., mais pour les 2 jetés : tric. le 1er à l'env. et laisser tomber le 2ème.

**3ème rg** : 1 m. endr., \* 2 jetés, 2 m. ens. endr. \*, répéter de \* à \*, 1 m. endr.

**5ème rg** : repr. au 1er rg.

### Echantillons

Un carré de 10 cm point ajouré A = 17 m. et 27 rgs.

Un carré de 10 cm point ajouré B = 14 m. et 20 rgs.

25 m. point torsadé = 9 cm de large.

**Important** : voir pages conseils.

### Réalisation

#### DOS :

Monter 75-83-91-101 m. aig. n° 3,5. Tric. 6 cm (20 rgs) côtes 1/1.

Cont. aig. n° 4 en tric. 2-2-2-1 m. jersey endr., 8-12-16-22 m. point ajouré A, 8 m. torsade A, 7 m. torsade C, 25 m. point torsadé, 7 m. torsade C, 8 m. torsade B, 8-12-16-22 m. point ajouré A, 2-2-2-1 m. jersey endr. et en augm. de ch. côté à 1 m. du bord (tric. progressivement les m. augm. point ajouré A) :

**S et M** : 5 fs 1 m. ts les 8 rgs.

**L** : 3 fs 1 m. ts les 10 rgs, 2 fs 1 m. ts les 8 rgs.

**XL** : 5 fs 1 m. ts les 10 rgs.

Cont. sur les 85-93-101-111 m. obtenues.

#### Emmanchures :

A 24-25-26-28 cm (68-72-74-80 rgs) de haut. tot., rab. de ch. côté ts les 2 rgs :

**S** : 1 fs 3 m., 2 fs 2 m., 2 fs 1 m.

**M** : 1 fs 3 m., 2 fs 2 m., 3 fs 1 m.

**L** : 1 fs 3 m., 2 fs 2 m., 4 fs 1 m.

**XL** : 2 fs 3 m., 2 fs 2 m., 3 fs 1 m.

Cont. sur les 67-73-79-85 m. rest.

#### Epaules et encolure :

A 16-17-19-20 cm de haut. d'emmanchures (112-118-126-134 rgs de haut. tot.), rab. de ch. côté ts les 2 rgs :

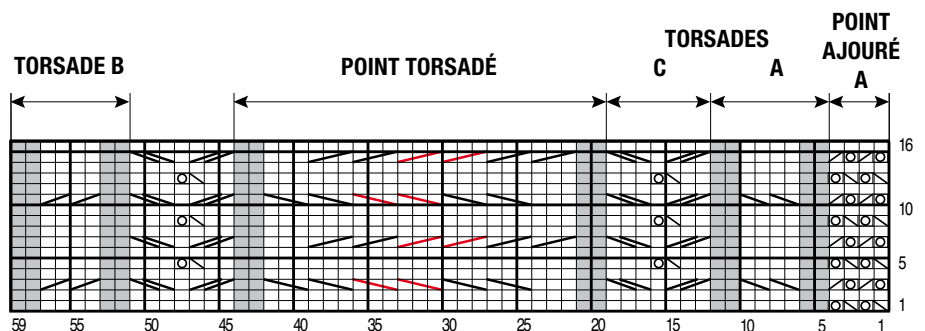
**S** : 1 fs 3 m., 3 fs 4 m.

**M** : 3 fs 4 m., 1 fs 5 m.

**L** : 1 fs 4 m., 3 fs 5 m.

**XL** : 3 fs 5 m., 1 fs 6 m.

**En même temps** que la 1ère dim. d'épaule, rab. les 27-29-31-33 m. centrales, cont. ch. côté



- = 1 m. jersey endroit
- = 1 m. jersey envers
- ⊗ = 1 jeté
- ⊠ = 1 surjet simple
- ⊞ = 2 m. ensemble endroit

- ⊞ = 4 m. croisées à gauche
- ⊞ = 4 m. croisées à droite
- ⊞ = 1 m. croisée à droite sur 2 m. endroit
- ⊞ = 1 m. croisée à gauche sur 2 m. endroit
- ⊞ ou ⊞ = 6 m. croisées à gauche
- ⊞ ou ⊞ = 6 m. croisées à droite

séparément en rab. côté encolure ts les 2 rgs  
1 fs 3 m., 1 fs 2 m.

## DEVANT :

Commencer comme le dos.

### Emmanchures :

Rab. à la même haut. et comme au dos.

### Encolure :

A 10-11-13-14 cm de haut. d'emmanchures (96-102-110-118 rgs de haut. tot.), rab. les 19-21-23-25 m. centrales, cont. ch. côté séparément en rab. côté encolure ts les 2 rgs 1 fs 3 m., 1 fs 2 m., 2 fs 1 m., ts les 4 rgs 2 fs 1 m.

### Epaules :

Rab. à la même haut. et comme au dos.

## MANCHES :

Monter 35-37-39-41 m. aig. n° 3,5. Tric. 8 cm (26 rgs) côtes 1/1 en répart. 9 dim. au dernier rg.

Cont. point ajouré B aig. n° 4 sur les 26-28-30-32 m. rest. en augm. de ch. côté à 1 m. du bord :

**S** : 6 fs 1 m. ts les 10 rgs.

**M** : 3 fs 1 m. ts les 10 rgs, 4 fs 1 m. ts les 8 rgs.

**L** : 8 fs 1 m. ts les 8 rgs.

**XL** : 5 fs 1 m. ts les 8 rgs, 4 fs 1 m. ts les 6 rgs.

Cont. sur les 38-42-46-50 m. obtenues.

A 44 cm (98 rgs) de haut. tot., former l'arrondi en rab. de ch. côté ts les 2 rgs :

**S** : 1 fs 2 m., 9 fs 1 m., 2 fs 2 m. et les 8 m. rest.

**M** : 2 fs 2 m., 9 fs 1 m., 2 fs 2 m. et les 8 m. rest.

**L** : 3 fs 2 m., 9 fs 1 m., 2 fs 2 m. et les 8 m. rest.

**XL** : 3 fs 2 m., 9 fs 1 m., 3 fs 2 m. et les 8 m. rest.

Coudre l'arrondi des manches au bord des emmanchures, puis faire les coutures des manches et des côtés du pull.

## FINITIONS :

Assembler une épaule.

Au bord de l'encolure, relever 102-106-110-114 m. aig. n° 3,5. Tric. 6 rgs jersey endr. et rab. toutes les m.

Assembler la 2ème épaule et maintenir le roulotté sur chaque épaule.

