



22

Qualifiée

GILET SANS MANCHES

Points employés

POINT FANT. commencé par un motif entier, crochet n° 3,5. Sur un n. de m. chaî. div. par 4 + 3.

1er rg (endr. du trav.) : dans la 5ème m.l. croch. 2 D.B., 3 m.l. et 2 D.B. (= 1 coquille A), * sauter 3 m.l., 1 coquille A dans la m.l. suiv. *, répéter de * à *, term. le rg par 2 m.l., 1 m.s. dans la dernière m.l.

2ème rg : 4 m.l., * dans l'arceau de 3 m.l. suiv. croch. 2 b., 3 m.l. et 2 b. (= 1 coquille B), 1 m.s. entre les 2 coquilles A *, répéter de * à *, term. le rg par 1 coquille B dans le dernier arceau de 3 m.l., 2 m.l., 1 m.s. dans le dernier arceau.

3ème rg : 4 m.l., * 1 coquille B dans l'arceau de 3 m.l. suiv., 2 m.l., 1 m.s. sur la m.s. suiv., 2 m.l. *, répéter de * à *, term. le rg par 1 coquille B dans le dernier arceau de 3 m.l., 2 m.l., 1 m.s. dans le dernier arceau.

4ème rg : 4 m.l., puis croch. 1 coquille A dans ch. arceau de 3 m.l., term. le rg par 2 m.l., 1 m.s. dans le dernier arceau.

5ème rg : repr. au 2ème rg.

POINT FANT. commencé par un demi-motif, crochet n° 3,5. Sur un n. de m. chaî. div. par 4 + 1.

1er rg : dans la 5ème m.l. croch. 2 D.B., * sauter 3 m.l., dans la m.l. suiv. croch. 2 D.B., 3 m.l. et 2 D.B. (= 1 coquille A) *, répéter de * à *, term. le rg en croch. dans la dernière m.l. 2 D.B., 2 m.l. et 1 m.s.

2ème rg : 4 m.l., 2 b. dans l'arceau de 2 m.l., 1 m.s. entre les 2 coquilles A, * dans l'arceau de 3 m.l. suiv. croch. 2 b., 3 m.l. et 2 b. (= 1 coquille B), 1 m.s. entre les 2 coquilles A *, répéter de * à *, term. le rg en croch. dans le dernier arceau 2 b., 2 m.l. et 1 m.s.

3ème rg : 4 m.l., 2 b. dans l'arceau de 2 m.l., 2 m.l., 1 m.s. sur la m.s. suiv., 2 m.l., * 1 coquille B dans l'arceau de 3 m.l. suiv., 2 m.l., 1 m.s. sur la m.s. suiv., 2 m.l. *, répéter de * à *, term. le rg en croch.

Tailles	S/M	L	XL/XXL
Qualité LAVANDOU Marina 289.751	Nombre de pelotes		
	9	10	11
crochet n° 3,5			

dans le dernier arceau 2 b., 2 m.l. et 1 m.s.

4ème rg : 4 m.l., 2 D.B. dans l'arceau de 2 m.l., puis croch. 1 coquille A dans ch. arceau de 3 m.l., term. le rg en croch. dans le dernier arceau 2 D.B., 2 m.l. et 1 m.s.

5ème rg : repr. au 2ème rg.

Les bases du crochet : voir pages conseils.

Echantillon

3 motifs = 10 cm de large.

6 rgs = 9 cm de haut.

Important : Crocheter avec un crochet plus fin si vous obtenez moins de motifs et de rgs que sur cet

échantillon. Crocheter avec un crochet plus gros dans le cas contraire.

Réalisation

DOS :

Se commence par le haut. La flèche sur le croquis indique le sens du travail.

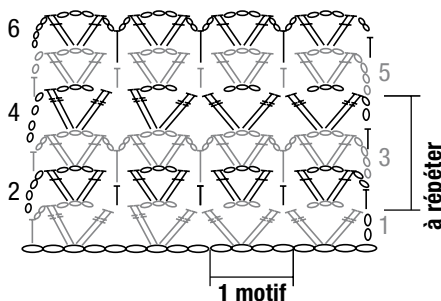
Monter simplement une chaînette de 43-49-51 m.l. Croch. point fant. en commençant par :

S/M et XL/XXL : un motif.

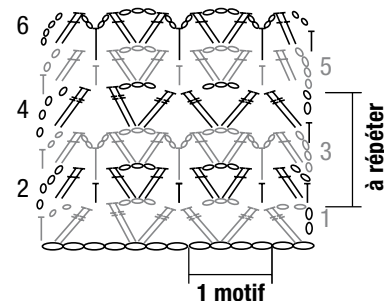
L : un demi-motif.

On obtient 10-11-12 motifs.

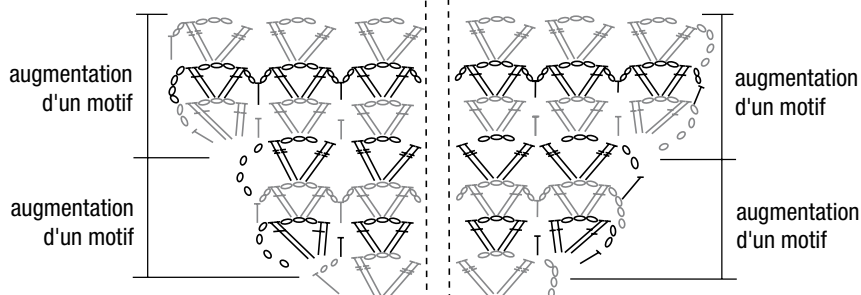
POINT FANTAISIE commencé par un motif



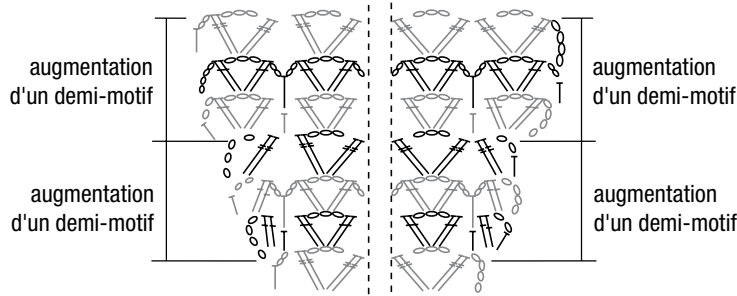
POINT FANTAISIE commencé par un demi-motif



AUGMENTATION D'UN MOTIF TOUS LES 3 RGS



AUGMENTATION D'UN DEMI-MOTIF TOUS LES 3 RGS



○ ou ○	= 1 maille en l'air	┆ ou ┆	= 1 maille serrée
⦶ ou ⦶	= 1 double bride	┆ ou ┆	= 1 bride

Emmanchures :

A 13 cm (9 rgs) de haut. (prendre cette mesure et les suivantes en tenant le tricot verticalement), de ch. côté augm. ts les 3 rgs en suiv. les schémas :

S/M : 2 fs un demi-motif, 1 fs un motif.

L : 3 fs un demi-motif, 1 fs un motif.

XL/XXL : 2 fs un demi-motif, 2 fs un motif.

Cont. sur les 14-16-18 motifs obtenus.

A 42-46,5-46,5 cm (27-30-30 rgs) de haut. tot., augm. de ch. côté 4 fs un demi-motif ts les 6 rgs.

Cont. sur les 18-20-22 motifs obtenus.

A 90-94,5-94,5 cm (60-63-63 rgs) de haut. tot., arrêter.

DEVANT DROIT :

Se commence par l'épaule.

Monter souplement une chaînette de 13-17-15 m.l. Croch. point fant. en commençant comme au dos (= 2,5-3-3 motifs) et en augm. à gauche pour l'encolure :

S/M : 3 fs un demi-motif ts les 6 rgs, 2 fs un demi-motif ts les 3 rgs.

L : 4 fs un demi-motif ts les 6 rgs, 1 fs un demi-motif ts les 3 rgs.

XL/XXL : 3 fs un demi-motif ts les 6 rgs, 3 fs un demi-motif ts les 3 rgs.

Emmanchure :

Entre-temps, augm. à droite à la même haut. et comme au dos.

Cont. sur les 7-8-9 motifs obtenus.

A 42-46,5-46,5 cm (27-30-30 rgs) de haut. tot., augm. à droite comme au dos, puis cont. sur les 9-10-11 motifs obtenus.

A 90-94,5-94,5 cm (60-63-63 rgs) de haut. tot., arrêter.

DEVANT GAUCHE :

Croch. en sens inverse.

FINITIONS :

Assembler les épaules.

Faire les coutures des côtés du gilet.

