



26

Qualifiée

PULL AJOURÉ

Points employés

JERSEY ENDR., aig. n° 3 et 3,5.

POINT AJOURÉ A, aig. n° 3,5. Sur un n. de m. div. par 4.

1er rg (endr. du trav.) : 2 m. endr., * 2 m. ens. endr., 2 jetés, 1 S.S. *, répéter de * à *, term. par 2 m. endr.

2ème rg et ts les rgs pairs : env., **mais** pour les 2 jetés : tric. le 1er à l'env. et le 2ème à l'endr.

3ème rg : 2 m. endr., 1 jeté, 1 S.S., * 2 m. ens. endr., 2 jetés, 1 S.S. *, répéter de * à *, term. par 2 m. ens. endr., 1 jeté, 2 m. endr.

5ème rg : repr. au 1er rg.

POINT AJOURÉ B, aig. n° 3,5. Sur un n. de m. div. par 3.

1er rg (endr. du trav.) : 2 m. endr., * 2 jetés, 1 S.S., 1 m. endr. *, répéter de * à *, term. par 2 m. endr. au lieu d'1.

2ème rg et ts les rgs pairs : env., **mais** pour les 2 jetés : tric. le 1er à l'env. et laisser tomber le 2ème.

3ème rg : * 1 m. endr., 2 jetés, 1 S.S. *, répéter de * à *, term. par 3 m. endr.

5ème rg : 3 m. endr., * 2 jetés, 1 S.S., 1 m. endr. *, répéter de * à *.

7ème rg : repr. au 1er rg.

Echantillon

Un carré de 10 cm point ajouré A = 21 m. et 27 rgs.

Important : voir pages conseils.

Réalisation

DOS :

Monter 96-104-112-124-132 m. aig. n° 3. Tric. 4 rgs jersey endr.

Cont. aig. n° 3,5 en tric. * 12 rgs point ajouré A, 4 rgs jersey endr., 12 rgs point ajouré B (term. au 1er rg par **S** et **XXL** : l'explication, **M** : 1 m. endr., **L** et **XL** : 3 m. endr. au lieu de 2), puis 4 rgs jersey

Tailles	S	M	L	XL	XXL
Qualité LAVANDOU	Nombre de pelotes				
Dauphin 289.451	6	7	7	8	9
aig. n° 3 et 3,5					

endr. *, tric. 2 fs de * à *.

Cont. 14-18-18-22-22 rgs point ajouré A, 4 rgs jersey endr., 14-18-18-22-22 rgs point ajouré B, 4 rgs jersey endr., term. point ajouré A.

Emmanchures :

A 30-31-31-32-33 cm (84-88-88-90-92 rgs) de haut, rab. 2 m. de ch. côté.

Cont. sur les 92-100-108-120-128 m. rest.

Epaules et encolure :

A 17-18-20-21-22 cm de haut. d'emmanchures (132-138-144-148-154 rgs de haut. tot.), rab. de ch. côté ts les 2 rgs :

S : 3 fs 5 m., 1 fs 6 m.

M : 4 fs 6 m.

L : 1 fs 6 m., 3 fs 7 m.

XL : 4 fs 8 m.

XXL : 1 fs 8 m., 3 fs 9 m.

En même temps que la 1ère dim. de l'épaule droite, rab. les 40-42-44-46-48 m. centrales, cont. ch. côté séparément en rab. côté encolure ts les 2 rgs 1 fs 3 m., 1 fs 2 m.

DEVANT :

Commencer comme le dos.

Emmanchures :

Rab. à la même haut. et comme au dos.

Encolure :

A 14-15-17-18-19 cm de haut. d'emmanchures (124-130-136-140-146 rgs de haut. tot.), rab. les 36-38-40-42-44 m. centrales, cont. ch. côté séparément en rab. côté encolure ts les 2 rgs 1 fs 3 m., 1 fs 2 m., 2 fs 1 m.

Epaules :

Rab. à la même haut. et comme au dos.

MANCHES :

Monter 50-52-54-56-58 m. aig. n° 3. Tric. 4 rgs jersey endr.

Cont. point ajouré A aig. n° 3,5, en commençant et term. pour **S-L** et **XXL** par 1 m. endr. au lieu de 2.

Mais, dès le 7ème rg de point ajouré A augm. de ch. côté à 1 m. du bord :

S : 7 fs 1 m. ts les 10 rgs, 3 fs 1 m. ts les 8 rgs.

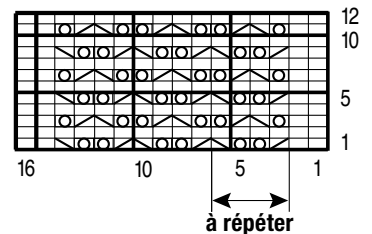
M : 3 fs 1 m. ts les 10 rgs, 8 fs 1 m. ts les 8 rgs.

L : 5 fs 1 m. ts les 8 rgs, 9 fs 1 m. ts les 6 rgs.

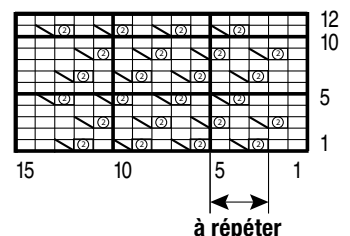
XL : 2 fs 1 m. ts les 8 rgs, 13 fs 1 m. ts les 6 rgs.

XXL : 16 fs 1 m. ts les 6 rgs.

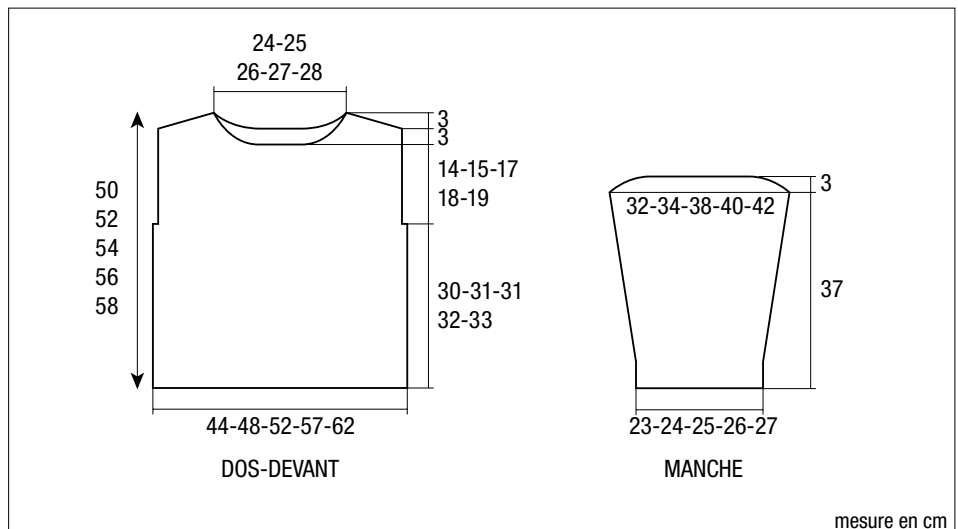
POINT AJOURÉ A



POINT AJOURÉ B



- = 1 m. jersey endroit ⊗ = 1 jeté
- ▨ = 2 m. ensemble endroit ⊞ = 2 jetés
- ▩ = 1 surjet simple



mesure en cm

Cont. sur les 70-74-82-86-90 m. obtenues.

A 37 cm (104 rgs) de haut. tot., former l'arrondi en rab. de ch. côté ts les 2 rgs 3 fs 2 m., 1 fs 3 m. et les 52-56-64-68-72 m. rest.

BORDURE D'ENCOLURE :

Monter 116-120-124-128-132 m. aig. n° 3. Tric. 4 rgs jersey endr. et laisser les m. en attente.

FINITIONS :

Assembler les épaules.

Poser au point de mailles la bordure au bord de l'encolure.

Maintenir le roulotté sur chaque épaule.

Coudre l'arrondi des manches au bord des emmanchures, puis faire les coutures des manches et des côtés du pull.