



25

Qualifiée

DOUDOU CHAMEAU

Points employés

JERSEY ENDR. et JERSEY ENDR. RAYÉ, aig. n° 3,5.

Rayures : Tric. 2 rgs Nature, 1 rg Sable, répéter ces 3 rgs.

Tric. avec 2 pelotes Nature pour ne pas couper les fils après ch. rayure.

Point de broderie : voir pages conseils.

Echantillon

Un carré de 10 cm jersey endr. = 23 m. et 30 rgs.

Important : voir pages conseils.

Réalisation

Le chameau mesure environ 18 cm de large x 14 cm de haut sans les pattes.

Le corps se réalise en 2 parties.

1ère PARTIE :

Monter 10 m. Nature. Tric. jersey endr. rayé en augm. de ch. côté ts les 2 rgs 2 fs 2 m., 4 fs 1 m.

Tric. 3 rgs sur les 26 m. obtenues.

Au rg suiv., augm. 1 m., 26 m. endr.

Tric. 9 rgs sur les 27 m. obtenues.

Au rg suiv., tric. 1 m. endr., 2 m. ens. endr., 8 m. endr., rab. les 2 m. suiv., 7 m. endr., rab. la m. suiv., 6 m. endr.

Laisser en attente les 10 m. et les 7 m. de droite, cont. sur les 6 m. de gauche pour le cou.

Tric. 1 rg env. sur les 6 m.

Au rg suiv., tric. 1 m. endr., 2 m. ens. endr., 3 m. endr.

Tric. 4 rgs sur les 5 m. rest.

Au rg suiv., tric. 2 m. env., augm. 1 m., 3 m. env.

Au rg suiv., tric. 6 m. endr.

Cont. pour la tête en tric. jersey endr. rayé et jersey endr. Sable en suiv. la grille, prendre un peloton

Qualité CABOURG		Nombre de pelotes
Nature	245.641	1
Sable	290.121	1
aig. n° 3,5		
1 aiguillée de fil noir 1 tricotin mécanique réf. 151.181 fibre de rembourrage réf. 148.901 (sachet de 250 gr)		

Sable et bien croiser les fils à ch. changement de coloris.

Au rg suiv. sur l'env. du trav., augm. 7 m., 6 m. env. rayé.

Au rg suiv., tric. 4 m. endr., augm. 1 m., 8 m. endr., augm. 1 m.

Au rg suiv., augm. 1 m., 14 m. env.

Tric. 4 rgs sur les 15 m. obtenues.

Au rg suiv., tric. 13 m. endr., 1 S.S.

Au rg suiv., tric. 2 m. ens. env., 12 m. env.

Au rg suiv., tric. 1 m. endr., 2 m. ens. endr., 8 m. endr., 1 S.S.

Au rg suiv., rab. 2 m., tric. 9 m. env.

Au rg suiv., tric. 1 m. endr., 2 m. ens. endr., 4 m. endr., 1 S.S.

Au rg suiv., rab. 3 m., tric. 4 m. env.

Au rg suiv., rab. les 4 m. rest.

Repr. les 7 m. laissées en attente et tric. 7 m. env.

Au rg suiv., tric. 1 m. endr., 2 m. ens. endr., 1 m. endr., 1 S.S., 1 m. endr.

Au rg suiv., tric. 5 m. env.

Au rg suiv., tric. 1 m. endr., 3 m. ens. endr., 1 m. endr.

Au rg suiv., tric. 3 m. endr.

Au rg suiv., rab. les 3 m.

Repr. les 10 m. laissées en attente et tric. 10 m. env.

Au rg suiv., tric. 1 m. endr., 2 m. ens. endr., 4 m. endr., 1 S.S., 1 m. endr.

Au rg suiv., tric. 8 m. env.

Au rg suiv., tric. 1 m. endr., 2 m. ens. endr., 2 m. endr., 1 S.S., 1 m. endr.

Au rg suiv., tric. 6 m. env.

Au rg suiv., rab. les 6 m.

2ème PARTIE :

Tric. en sens inverse.

OREILLES (2) :

Monter 5 m. Sable. Tric. 4 rgs jersey endr.

Au rg suiv., tric. 1 m. endr., 3 m. ens. endr., 1 m. endr.

Tric. 1 rg sur les 3 m. rest.

Au rg suiv., tric. 1 m. endr., augm. 1 m., 1 m. endr., augm. 1 m., 1 m. endr.

Tric. 3 rgs sur les 5 m. obtenues et les rab.

FINITIONS :

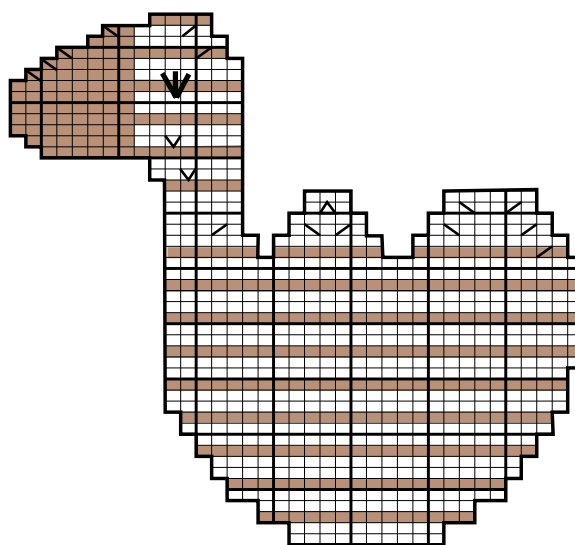
Etirer la fibre de rembourrage en tout sens pour la rendre bien gonflante.

Avec l'aiguillée de fil noir, broder un oeil à point lancé sur chaque côté (voir la grille).

Avec le tricotin réaliser 4 cordons Sable de 15 cm environ pour les pattes et 1 cordon de 10 cm environ pour la queue, nouer une extrémité.

Assembler les 2 parties du corps, bourrer l'intérieur avant de terminer la couture et y intercaler les pattes et la queue (voir photo).

Plier chaque oreille en 2 dans le sens de la hauteur, bourrer l'intérieur avant de terminer les coutures, puis les coudre sur le haut de la tête (voir photo).



□ = 1 m. jersey endroit NATURE	⊠ = 3 m. ensemble endroit
■ = 1 m. jersey endroit SABLE	⊞ = 1 augmentation
⊞ = 2 m. ensemble endroit	┆ = point lancé
⊞ = 1 surjet simple	