



31 - SALOPETTE

Qualifiée

Tailles	3 mois	6 mois	12 mois
Qualité CHINAILLON	Nombre de pelotes		
Cacao 245.121	2	3	3
Qualité IDÉAL			
Vannerie 233.161	1	1	1
aig. n° 3,5 et 4			
2 boutons hêtre Ø 18 mm réf. 327.741 à 4,85 € le lot de 6			

Points employés

CÔTES 3/3 en CHINAILLON, aig. n° 3,5 et 4. Sur un nombre de m. divisible par 6 + 3.

1er rg (endroit du travail) : * 3 m. endroit, 3 m. envers *, répéter de * à *, terminer par 3 m. endroit.

2ème rg et tous les rgs suivant : Tricoter comme les m. se présentent.

JERSEY ENDROIT en CHINAILLON, aig. n° 4.

CÔTES 1/1 en CHINAILLON, aig. n° 3,5.

Les points de broderie : Voir pages conseils.

Echantillon

Pour réussir votre modèle, il est important de tricoter l'échantillon (voir « L'indispensable échantillon » sur nos premières pages d'explications).

Un carré de 10 cm jersey endroit = 19 m. et 26 rgs.

Réalisation

DOS :

Jambe gauche :

Monter **21-23-25** m. en CHINAILLON aig. n° 3,5. Tricoter 4 rgs côtes 3/3 en commençant :

3 mois : comme l'explication.

6 mois : par 4 m. endroit.

12 mois : par 2 m. envers.

Continuer jersey endroit aig. n° 4.

A 4 cm (12 rgs) de hauteur totale, augmenter à droite à 2 m. du bord :

3 mois : 4 x 1 m. tous les 6 rgs.

6 mois et 12 mois : 4 x 1 m. tous les 8 rgs.

Puis, continuer sur les **25-27-29** m. obtenues.

A **14-16-18** cm (**36-42-46** rgs) de hauteur totale, laisser les m. en attente.

Jambe droite :

Tricoter en sens inverse.

Entre-jambes et haut de salopette :

Reprendre les m. des 2 jambes sur une même aig. en montant 1 nouvelle m. entre elles et continuer jersey endroit sur les **51-55-59** m. obtenues.

A **25-30-35** cm (**64-78-90** rgs) de hauteur totale, continuer côtes 3/3 aig. n° 4 en commençant :

3 mois : par 3 m. envers.

6 mois : par 2 m. endroit.

12 mois : par 4 m. endroit.

A **30-35-40** cm (**78-92-104** rgs) de hauteur totale, tricoter 2 m. ensemble envers dans chaque groupe de m. envers (= **9** diminutions).

Puis, continuer sur les **42-46-50** m. restantes.

A **34-39-44** cm (**88-102-114** rgs) de hauteur totale, rabattre toutes les m.

DEVANT :

Tricoter comme le dos, **mais** à **34-39-44** cm (**88-102-114** rgs) de hauteur totale :

rabattre **7-9-11** m.,

tricoter 1 m. endroit (= la m. restée sur l'aig. droite après la diminution),

augmenter 1 m.,

2 m. endroit, 2 m. envers, 2 m. endroit,

augmenter 1 m.,

1 m. endroit et laisser en attente ces **10** m.

(= 1ère patte de bretelle),

rabattre les **12** m. suivantes en tricotant ensemble envers chaque groupe de m. envers (= 9 m. rabattues),

tricoter 1 m. endroit (= la m. restée sur l'aig. droite après la diminution),

augmenter 1 m.,

2 m. endroit, 2 m. envers, 2 m. endroit,

augmenter 1 m.,

1 m. endroit et laisser en attente ces **10** m.

(= 2ème patte de bretelle),

puis rabattre les **7-9-11** dernières m.

Pattes de bretelles :

Pour chaque patte, sur l'envers du travail, reprendre les **10** m. d'une patte de bretelle et tricoter comme les m. se présentent.

Au 4ème rg, former 1 boutonnière de 2 m (= tricoter 4 m., rabattre 2 m., puis terminer le rg).

Au rg suivant, monter 2 nouvelles m. à la place des m. rabattues.

Tricoter encore 3 rgs et rabattre toutes les m.

BRETELLES (2) :

Monter **13** m. en CHINAILLON aig. n° 3,5. Tricoter côtes 1/1.

A **23-25-27** cm de haut, rabattre toutes les m.

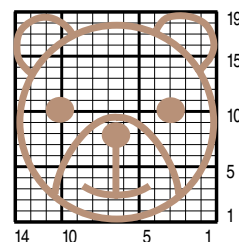
FINITIONS :

Sur le devant, broder une tête d'ourson en IDÉAL en suivant la grille (voir emplacement sur le croquis).

Coudre chaque jambe jusqu'à l'entre-jambe, puis faire les coutures des côtés de la salopette.

Coudre une extrémité de chaque bretelle au bord du dos en les espaçant de 4 cm, puis coudre un bouton sur l'autre extrémité.

GRILLE



— = point de chaînette

● = point lancé

