



3

Qualifiée

## VESTE COL CHÂLE

### Points employés

**CÔTES 2/2**, aig. n° 4,5.

**JERSEY ENDR. et JERSEY ENV.**, aig. n° 5,5.

**TORSADE A**, aig. n° 5,5. Sur 6 m.

**1er rg (endr. du trav.) et 3ème rg** : endr.

**2ème rg et ts les rgs pairs** : env.

**5ème rg** : 6 m. croisées à gauche (= glis. 3 m. sur l'aig. aux. devant le trav., tric. les 3 m. suiv. endr., puis les 3 m. de l'aig. aux. à l'endr.).

**7ème rg** : repr. au 1er rg.

**LOSANGE**, aig. n° 5,5. Sur 22 m.

**1er rg (endr. du trav.)** : 8 m. env., 6 m. endr., 8 m. env.

**2ème rg et ts les rgs pairs** : tric. comme les m. se présentent.

**3ème rg** : 8 m. env., 6 m. croisées à gauche (= comme au 5ème rg de la torsade A), 8 m. env.

**5ème rg** : 7 m. env., 3 m. croisées à droite sur 1 m. env. (= glis. 1 m. sur l'aig. aux. derrière le trav., tric. les 3 m. suiv. endr., puis la m. de l'aig. aux. à l'env.), 3 m. croisées à gauche sur 1 m. env. (= glis. 3 m. sur l'aig. aux. devant le trav., tric. la m. suiv. env., puis les 3 m. de l'aig. aux. à l'endr.), 7 m. env.

**7ème rg** : 6 m. env., 3 m. croisées à droite sur 1 m. env., 2 m. endr., 3 m. croisées à gauche sur 1 m. env., 6 m. env.

**9ème rg** : 5 m. env., 3 m. croisées à droite sur 1 m. env., 4 m. env., 3 m. croisées à gauche sur 1 m. env., 5 m. env.

**11ème rg** : 4 m. env., 3 m. croisées à droite sur 1 m. env., 6 m. endr., 3 m. croisées à gauche sur 1 m. env., 4 m. env.

**13ème rg** : 3 m. env., 3 m. croisées à droite sur 1 m. env., 8 m. env., 3 m. croisées à gauche sur 1 m. env., 3 m. env.

**15ème rg** : 2 m. env., 3 m. croisées à droite sur 1 m. env., 10 m. endr., 3 m. croisées à gauche sur 1 m. env., 2 m. env.

**17ème rg** : 2 m. env., 3 m. endr., 12 m. env., 3 m. endr., 2 m. env.

**19ème rg** : 2 m. env., 3 m. croisées à gauche sur

Tailles		S	M	L	XL
<b>Qualité MAGIC +</b>		<b>Nombre de pelotes</b>			
Brebis	233.081	16	17	18	20
aig. n° 4,5 et 5,5 - 1 aig. aux.					
6 boutons bruns Ø 28 mm réf. 637.841 6,90 € (lot de 7)					

1 m. env., 1 m. env., 8 m. endr., 1 m. env., 3 m. croisées à droite sur 1 m. env., 2 m. env.

**21ème rg** : 3 m. env., 3 m. croisées à gauche sur 1 m. env., 8 m. env., 3 m. croisées à droite sur 1 m. env., 3 m. env.

**23ème rg** : 4 m. env., 3 m. croisées à gauche sur 1 m. env., 1 m. env., 4 m. endr., 1 m. env., 3 m. croisées à droite sur 1 m. env., 4 m. env.

**25ème rg** : 5 m. env., 3 m. croisées à gauche sur 1 m. env., 4 m. env., 3 m. croisées à droite sur 1 m. env., 5 m. env.

**27ème rg** : 6 m. env., 3 m. croisées à gauche sur 1 m. env., 2 m. endr., 3 m. croisées à droite sur 1 m. env., 6 m. env.

**29ème rg** : 7 m. env., 3 m. croisées à gauche sur 1 m. env., 3 m. croisées à droite sur 1 m. env., 7 m. env.

**31ème rg** : repr. au 3ème rg.

**TORSADE B**, aig. n° 5,5. Sur 6 m.

**1er rg (endr. du trav.) et 3ème rg** : endr.

**2ème rg et ts les rgs pairs** : env.

**5ème rg** : 6 m. croisées à droite (= glis. 3 m. sur l'aig. aux. derrière le trav., tric. les 3 m. suiv. endr., puis les 3 m. de l'aig. aux. à l'endr.).

**7ème rg** : repr. au 1er rg.

**POINT TORSADE**, aig. n° 5,5. Sur 38 m.

Tric. 2 m. jersey env., 6 m. torsade A, 22 m. losange, 6 m. torsade B, 2 m. jersey env.

### Echantillons

Un carré de 10 cm jersey endr. = 16 m. et 22 rgs.  
38 m. point torsadé = 18 cm de large.

**Important** : voir pages conseils.

### Réalisation

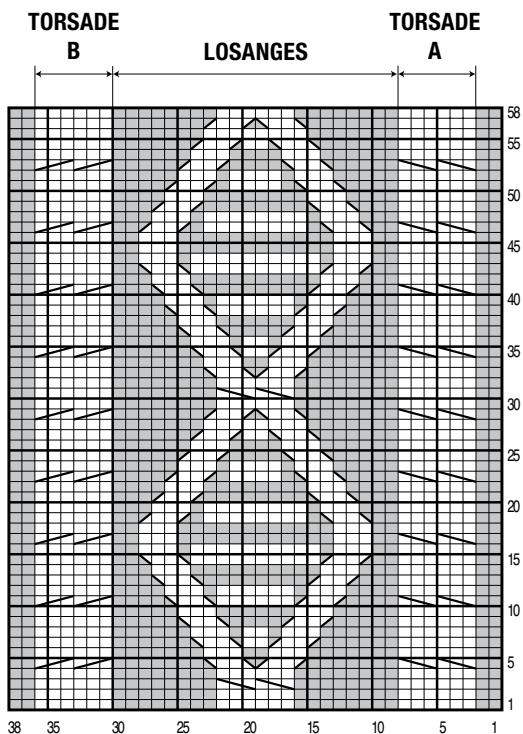
#### DOS :

Monter 86-92-98-104 m. aig. n° 4,5. Tric. 7 cm (20 rgs) côtes 2/2.

Cont. aig. n° 5,5 : 8-10-13-15 m. jersey endr., 38 m. point torsadé en répat. 6 augm. au 1er rg, 6-8-8-10 m. jersey endr., 38 m. point torsadé en répat. 6 augm. au 1er rg, 8-10-13-15 m. jersey endr. (= 98-104-110-116 m.).

#### Emmanchures :

A 40-41-42-42 cm (92-94-98-98 rgs) de haut. tot., rab. de ch. côté ts les 2 rgs :



□ = 1 m. jersey endroit	▣ = 1 m. jersey envers
▤ = 6 m. croisées à gauche	▥ = 3 m. croisées à droite sur 1 m. envers
▦ = 6 m. croisées à droite	▧ = 3 m. croisées à gauche sur 1 m. envers

**S et M** : 1 fs 3 m., 1 fs 2 m., 3 fs 1 m.

**L et XL** : 1 fs 3 m., 1 fs 2 m., 4 fs 1 m.

Cont. sur les 82-88-92-98 m. rest.

#### Epaulés et encolure :

A 22-23-24-26 cm de haut. d'emmanchures (140-144-150-156 rgs de haut. tot.), rab. de ch. côté ts les 2 rgs :

**S** : 1 fs 6 m., 3 fs 7 m.

**M** : 3 fs 7 m., 1 fs 8 m.

**L** : 2 fs 7 m., 2 fs 8 m.

**XL** : 4 fs 8 m.

**En même temps** que la 1ère dim. d'épaule, rab. les 18-20-22-24 m. centrales, cont. ch. côté séparément en rab. côté encolure ts les 2 rgs 1 fs 3 m., 1 fs 2 m.

#### DEVANT DROIT :

Monter 40-42-46-48 m. aig. n° 4,5. Tric. 7 cm (20 rgs) côtes 2/2.

Cont. aig. n° 5,5 :

**S** : 38 m. point torsadé en répart. 6 augm. au 1er rg, 8 m. jersey endr. (= 46 m.).

**M-L-XL** : 1-1-2 m. jersey endr., 38 m. point torsadé en répart. 6 augm. au 1er rg, 10-13-15 m. jersey endr. en augm. 1 m. au 1er rg pour **tailles M et XL** (= 49-52-55 m.).

#### Emmanchure :

Rab. à gauche à la même haut. et comme au dos.

Cont. sur les 38-41-43-46 m. rest.

#### Encolure :

A 12-13-14-16 cm de haut. d'emmanchure (118-122-128-134 rgs de haut. tot.), à droite dim. à 1 m. du bord ts les 2 rgs :

**S** : 11 fs 1 m.

**M** : 12 fs 1 m.

**L** : 13 fs 1 m.

**XL** : 14 fs 1 m.

**Pour dim. 1 m. à 1 m. du bord** : tric. 1 m. endr., 2 m. ens. endr. ou 2 m. ens. env. et term. le rg.

#### Epaule :

Rab. à gauche à la même haut. et comme au dos.

#### DEVANT GAUCHE :

Tric. en sens inverse.

**Dim. d'encolure** : tric. le rg et lorsqu'il reste 3 m. sur l'aig. gauche, tric. 1 S.S. ou 2 m. ens. env., 1 m. endr.

#### MANCHES :

Monter 44-46-48-50 m. aig. n° 4,5. Tric. 7 cm (20 rgs) côtes 2/2.

Cont. aig. n° 5,5 : 6-7-8-9 m. jersey endr., 38 m. point torsadé en répart. 6 augm. au 1er rg, 6-7-8-9 m. jersey endr. (= 50-52-54-56 m.).

A 12 cm (30 rgs) de haut. tot., augm. de ch. côté à 1 m. du bord :

**S** : 5 fs 1 m. ts les 10 rgs, 4 fs 1 m. ts les 8 rgs.

**M** : 10 fs 1 m. ts les 8 rgs.

**L** : 7 fs 1 m. ts les 8 rgs, 4 fs 1 m. ts les 6 rgs.

**XL** : 13 fs 1 m. ts les 6 rgs.

Cont. sur les 68-72-76-82 m. obtenues.

A 49 cm (112 rgs) de haut. tot., former l'arrondi en rab. de ch. côté ts les 2 rgs :

**S** : 1 fs 3 m., 3 fs 2 m., 5 fs 1 m., 4 fs 2 m., 1 fs 3 m. et les 18 m. rest.

**M** : 1 fs 3 m., 3 fs 2 m., 4 fs 1 m., 4 fs 2 m., 2 fs 3 m. et les 18 m. rest.

**L** : 1 fs 3 m., 4 fs 2 m., 4 fs 1 m., 4 fs 2 m., 2 fs 3 m. et les 18 m. rest.

**XL** : 2 fs 3 m., 4 fs 2 m., 4 fs 1 m., 4 fs 2 m., 2 fs 3 m. et les 18 m. rest.

#### BORDURES DES DEVANTS (2) :

Monter 94-98-102-106 m. aig. n° 4,5. Tric. 4 cm (10 rgs) côtes 2/2 et laisser les m. en attente, **mais** à la bordure gauche, former 6 boutonnieres d'1 m., la 1ère à droite à 4-4-3-3 m. du bord, les autres espacées de 16-17-18-19 m.

#### COL :

Monter 130-134-138-142 m. aig. n° 4,5. Tric. côtes 2/2.

A 4 cm (10 rgs) de haut, laisser en attente de ch. côté ts les 2 rgs 11 fs 2 m., 4 fs 3 m. et les 62-66-70-74 m. rest.

#### FINITIONS :

Assembler les épaules.

Poser au point de mailles les bordures le long des devants, puis le col au bord de l'encolure. Assembler les bordures au col.

Coudre l'arrondi des manches au bord des emmanchures.

Faire les coutures des manches et des côtés de la veste.

Coudre les boutons.

