



10

Experte

## PULL A ARABESQUES

### Points employés

**CÔTES 2/2**, aig. n° 3,5.

**CÔTES 1/1**, aig. n° 3,5 et 4.

**JERSEY ENDR.**, aig. n° 3,5 et 4.

**TORSADE A**, aig. n° 4. Sur 20 m.

**1er rg (endr. du trav.)** : 4 m. env., 4 m. endr., 4 m. env., 4 m. endr., 4 m. env.

**2ème rg et ts les rgs pairs** : tric. comme les m. se présentent.

**3ème rg** : 4 m. env., 4 m. croisées à gauche (= glis. 2 m. sur l'aig. aux. devant le trav., tric. les 2 m. suiv. endr., puis les 2 m. de l'aig. aux. à l'endr.), 4 m. env., 4 m. croisées à gauche, 4 m. env.

**5ème rg** : 2 m. env., 2 m. croisées à droite sur 2 m. env. (= glis. 2 m. sur l'aig. aux. derrière le trav., tric. les 2 m. suiv. endr., puis les 2 m. de l'aig. aux. à l'env.), 2 m. croisées à gauche sur 2 m. env. (= glis. 2 m. sur l'aig. aux. devant le trav., tric. les 2 m. suiv. env., puis les 2 m. de l'aig. aux. à l'endr.), 2 m. croisées à droite sur 2 m. env., 2 m. croisées à gauche sur 2 m. env., 2 m. env.

**7ème rg** : 2 m. env., 2 m. endr., 4 m. env., 4 m. croisées à droite (= glis. 2 m. sur l'aig. aux. derrière le trav., tric. les 2 m. suiv. endr., puis les 2 m. de l'aig. aux. à l'endr.), 4 m. env., 2 m. endr., 2 m. env.

**9ème rg** : 2 m. env., 2 m. endr., 2 m. env., 2 m. croisées à droite sur 2 m. env., 2 m. croisées à gauche sur 2 m. env., 2 m. croisées à droite sur 2 m. env., 2 m. env.

**11ème rg** : 2 m. env., 2 m. endr., 2 m. env., 2 m. endr., 4 m. env., 4 m. croisées à gauche, 4 m. env.

**13ème rg** : 2 m. env., 2 m. endr., 2 m. env., 2 m. croisées à gauche sur 2 m. env., 2 m. croisées à droite sur 2 m. env., 2 m. croisées à gauche sur 2 m. env., 2 m. env.

**15ème rg** : 2 m. env., 2 m. endr., 4 m. env., 4 m. croisées à droite, 4 m. env., 2 m. endr., 2 m. env.

**17ème rg** : 2 m. env., 2 m. croisées à gauche sur 2 m. env., 2 m. croisées à droite sur 2 m. env., 2 m. croisées à gauche sur 2 m. env., 2 m. croisées à droite sur 2 m. env., 2 m. env.

**19ème rg** : 4 m. env., 4 m. croisées à gauche, 4 m. env., 4 m. croisées à gauche, 4 m. env.

Tailles		S	M	L	XL
Qualité BERGEREINE		Nombre de pelotes			
		14	15	17	18
Rotin		224.711			
aig. n° 3,5 et 4 - 1 aig. aux.					
1 tricotin mécanique réf. 151.181					

**21ème rg** : 2 m. env., 2 m. croisées à droite sur 2 m. env., 2 m. croisées à gauche sur 2 m. env., 2 m. croisées à droite sur 2 m. env., 2 m. croisées à gauche sur 2 m. env., 2 m. env.

**23ème rg** : 2 m. env., 2 m. endr., 4 m. env., 4 m. croisées à droite, 4 m. env., 2 m. endr., 2 m. env.

**25ème rg** : 2 m. env., 2 m. croisées à gauche sur 2 m. env., 2 m. croisées à droite sur 2 m. env., 2 m. croisées à gauche sur 2 m. env., 2 m. env., 2 m. endr., 2 m. env.

**27ème rg** : 4 m. env., 4 m. croisées à gauche, 4 m. env., 2 m. endr., 2 m. env., 2 m. endr., 2 m. env.

**29ème rg** : 2 m. env., 2 m. croisées à droite sur 2 m. env., 2 m. croisées à gauche sur 2 m. env., 2 m. croisées à droite sur 2 m. env., 2 m. env., 2 m. endr., 2 m. env.

**31ème rg** : 2 m. env., 2 m. endr., 4 m. env., 4 m. croisées à droite, 4 m. env., 2 m. endr., 2 m. env.

**33ème rg** : 2 m. env., 2 m. croisées à gauche sur 2 m. env., 2 m. croisées à droite sur 2 m. env., 2 m. croisées à gauche sur 2 m. env., 2 m. env., 2 m. croisées à droite sur 2 m. env., 2 m. env.

**35ème rg** : repr. au 3ème rg.

**TORSADE B**, aig. n° 4. Sur 8 m.

**1er rg (endr. du trav.)** : 2 m. env., 4 m. endr., 2 m. env.

**2ème et 4ème rgs** : tric. comme les m. se présentent.

**3ème rg** : 2 m. env., 4 m. croisées à gauche (= comme au 3ème rg de la torsade A), 2 m. env.

**5ème rg** : repr. au 1er rg.

### Echantillon

Un carré de 10 cm jersey endr. aig. n° 4 = 21 m. et 28 rgs.

**Important** : voir pages conseils.

### Réalisation

#### DOS :

Monter 108-116-124-132 m. aig. n° 3,5. Tric. 2 m. jersey endr., 5 m. côtes 1/1 en commençant par 1 m. env., 94-102-110-118 m. côtes 2/2 en commençant par 2 m. endr., 5 m. côtes 1/1, 2 m. jersey endr.

A 2 cm (6 rgs) de haut. tot., cont. aig. n° 4 en tric. 2 m. jersey endr., 5 m. côtes 1/1, 94-102-110-118 m. jersey endr., 5 m. côtes 1/1, 2 m. jersey endr.

A 20 cm (56 rgs) de haut. tot., tric. 1 m. endr., 3 fs 1 S.S., cont. le rg et lorsqu'il reste 7 m. sur l'aig. gauche, tric. 3 fs 2 m. ens. endr., 1 m. endr.

Cont. jersey endr. sur les 102-110-118-126 m. rest. en dim. de ch. côté à 1 m. du bord 8 fs 1 m. ts les 4 rgs.

**Pour dim. 1 m. à 1 m. du bord** : tric. 1 m. endr., 2 m. ens. endr., cont. le rg et lorsqu'il reste 3 m. sur l'aig. gauche, tric. 1 S.S., 1 m. endr.

Tric. 7 rgs sur les 86-94-102-110 m. rest., puis augm. de ch. côté à 1 m. du bord :

**S-M et L** : 3 fs 1 m. ts les 6 rgs, 2 fs 1 m. ts les 8 rgs.

**XL** : 6 fs 1 m. ts les 6 rgs.

Cont. sur les 96-104-112-122 m. obtenues.

#### Emmanchures :

A 48-49-49-50 cm (134-138-138-142 rgs) de haut. tot., rab. de ch. côté ts les 2 rgs :

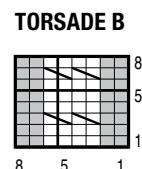
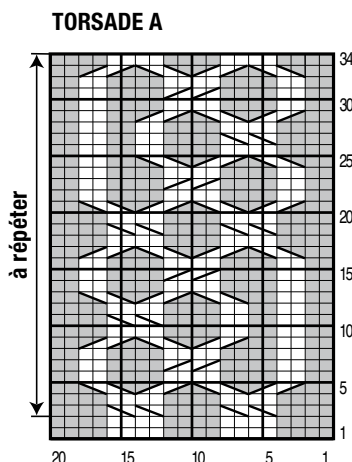
**S** : 1 fs 3 m., 1 fs 2 m., 3 fs 1 m.

**M** : 1 fs 3 m., 2 fs 2 m., 2 fs 1 m.

**L** : 1 fs 3 m., 2 fs 2 m., 3 fs 1 m.

**XL** : 1 fs 3 m., 3 fs 2 m., 4 fs 1 m.

Cont. sur les 80-86-92-96 m. rest.



- = 1 m. jersey envers
- = 1 m. jersey endroit
- ▨ = 4 m. croisées à gauche
- ▩ = 4 m. croisées à droite
- ▧ = 2 m. croisées à droite sur 2 m. envers
- ▦ = 2 m. croisées à gauche sur 2 m. envers

### Epaules et encolure :

A 18-19-21-22 cm de haut. d'emmanchures (184-192-196-204 rgs de haut. tot.), rab. de ch. côté ts les 2 rgs :

**S** : 2 fs 4 m., 2 fs 5 m.

**M** : 4 fs 5 m.

**L** : 2 fs 5 m., 2 fs 6 m.

**XL** : 1 fs 5 m., 3 fs 6 m.

**En même temps** que la 1ère dim. d'épaule, rab. les 34-36-38-40 m. centrales, cont. ch. côté séparément en rab. côté encolure ts les 2 rgs 1 fs 3 m., 1 fs 2 m.

### DEVANT :

Monter 118-126-134-142 m. aig. n° 3,5. Tric. 2 m. jersey endr., 5 m. côtes 1/1 en commençant par 1 m. env., 18-22-26-30 m. côtes 2/2 en commençant par 2 m. endr., 20 m. torsade A, 6 m. côtes 2/2, 8 m. torsade B, 10 m. côtes 2/2, 20 m. torsade A, 22-26-30-34 m. côtes 2/2, 5 m. côtes 1/1, 2 m. jersey endr.

A 2 cm (6 rgs) de haut. tot., cont. aig. n° 4 en tric. 2 m. jersey endr., 5 m. côtes 1/1, 18-22-26-30 m. jersey endr., 20 m. torsade A, 6 m. jersey endr., 8 m. torsade B, 10 m. jersey endr., 20 m. torsade A, 22-26-30-34 m. jersey endr., 5 m. côtes 1/1, 2 m. jersey endr.

A 13 cm (36 rgs) de haut. tot., tric. 2 m. jersey endr., 5 m. côtes 1/1, 18-22-26-30 m. jersey endr., 20 m. torsade A, 22 m. jersey endr. (en tric. au 1er rg 6 m. endr., 2 m. ens. endr., 4 m. endr., 2 m. ens. endr., 10 m. endr.), 20 m. torsade A, 22-26-30-34 m. jersey endr., 5 m. côtes 1/1, 2 m. jersey endr.

Cont. sur les 116-124-132-140 m. rest.

A 20 cm (56 rgs) de haut. tot., tric. 1 m. endr., 3 fs 1 S.S., cont. le rg et lorsqu'il reste 7 m. sur l'aig. gauche, tric. 3 fs 2 m. ens. endr., 1 m. endr.

Cont. dans les différents points sur les 110-118-126-134 m. rest. en dim. et en augm. de ch. côté comme au dos.

**Entre-temps**, à 25 cm (70 rgs) de haut. tot. (après un 6ème rg de l'explication de la torsade A), cont. 2 rgs sur toutes les m., mais pour la torsade de gauche tric. comme les m. se présentent et au rg suiv., tric. jersey endr. sur ces m. en répart. 4 dim. au 1er rg.

A 36 cm (102 rgs) de haut. tot. (après un 6ème rg de l'explication de la torsade A), cont. 2 rgs sur toutes les m., mais pour la torsade de droite tric. comme les m. se présentent et au rg suiv., tric. jersey endr. sur ces m. en répart. 4 dim. au 1er rg.

Cont. jersey endr. sur toutes les m.

Lorsque les augm. sont terminées, cont. sur les 96-104-112-122 m. obtenues.

### Emanatures :

Rab. à la même haut. et comme au dos.

### Encolure :

A 13-14-16-17 cm de haut. d'emmanchures (170-178-182-190 rgs de haut. tot.), rab. les 24-26-28-30 m. centrales, cont. ch. côté séparément en rab. côté encolure ts les 2 rgs 1 fs 3 m., 1 fs 2 m., 5 fs 1 m.

### Epaules :

Rab. à la même haut. et comme au dos.

### MANCHES :

Monter 62-66-70-74 m. aig. n° 3,5. Tric. 2 cm (6 rgs) côtes 2/2.

Cont. jersey endr. aig. n° 4.

A 22 cm (62 rgs) de haut. tot., augm. de ch. côté à 1 m. du bord :

**S et M** : 4 fs 1 m. ts les 12 rgs, 2 fs 1 m. ts les 10 rgs.

**L** : 5 fs 1 m. ts les 10 rgs, 2 fs 1 m. ts les 8 rgs.

**XL** : 2 fs 1 m. ts les 10 rgs, 6 fs 1 m. ts les 8 rgs.

**Mais**, à 28 cm (78 rgs) de haut. tot., centrer 20 m. torsade A en répart. 4 augm. sur les 16 m. centrales.

Les augm. des côtés terminées, cont. sur les 78-82-88-94 m. obtenues.

A 46 cm (130 rgs) de haut. tot., former l'arrondi en rab. de ch. côté ts les 2 rgs :

**S** : 1 fs 3 m., 2 fs 2 m., 2 fs 1 m., 3 fs 2 m., 2 fs 3 m. et les 36 m. rest. en 1 fs.

**M** : 1 fs 3 m., 3 fs 2 m., 2 fs 1 m., 3 fs 2 m., 2 fs 3 m. et les 36 m. rest. en 1 fs.

**L** : 1 fs 3 m., 3 fs 2 m., 3 fs 1 m., 4 fs 2 m., 2 fs 3 m. et les 36 m. rest. en 1 fs.

**XL** : 2 fs 3 m., 4 fs 2 m., 1 fs 1 m., 4 fs 2 m., 2 fs 3 m. et les 36 m. rest. en 1 fs.

### BORDURE D'ENCOLURE :

Monter 118-122-126-130 m. aig. n° 3,5. Tric. 2 cm (6 rgs) côtes 2/2, laisser les m. en attente.

### FINITIONS :

Assembler les épaules.

Poser la bordure au point de mailles au bord de l'encolure.

Coudre l'arrondi des manches au bord des emmanchures, puis faire les coutures des manches et des côtés du pull en laissant libre 10 cm de chaque côté au bas du pull.

Réaliser des longueurs au tricotin et les coudre sur le devant et les manches en suivant le croquis.

