



28

Experte

ROBE A COL AMOVIBLE

Points employés

CÔTES 4/4, aig. n° 5. Sur un n. de m. div. par 8 + 4.

1er rg (endr. du trav.) : * 4 m. endr., 4 m. env. *, répéter de * à *, term. par 4 m. endr.

2ème rg et ts les rgs suiv. : tric. comme les m. se présentent.

JERSEY ENDR. et JERSEY ENV., aig. n° 5.

CÔTES FANT., aig. n° 5. Sur 4 m.

1er rg (endr. du trav.) : fil sur l'env. glis. 1 m. en la prenant comme pour la tric. env., 2 m. env., glis. 1 m.

2ème rg : 1 m. env., 2 m. endr., 1 m. env. Répéter ces 2 rgs.

TORSADE, aig. n° 5. Sur 12 m.

1er rg (endr. du trav.) et 3ème rg : 3 m. env., 6 m. endr., 3 m. env.

2ème rg et ts les rgs pairs : 3 m. endr., 6 m. env., 3 m. endr.

5ème rg : 3 m. env., 6 m. croisées à droite (= glis. 3 m. sur l'aig. aux. derrière le trav., tric. les 3 m. suiv. endr., puis les 3 m. de l'aig. aux. à l'endr.), 3 m. env.

7ème-9ème-11ème-13ème-15ème et 17ème rgs : 3 m. env., 6 m. endr., 3 m. env.

19ème rg : 3 m. env., 6 m. croisées à droite, 3 m. env.

21ème et 23ème rgs : 3 m. env., 6 m. endr., 3 m. env.

25ème rg : repr. au 5ème rg.

POINT FANT., aig. n° 5. Sur 28 m.

1er rg (endr. du trav.) et 3ème rg : 4 m. env., 4 m. endr., 5 m. env., 2 m. endr., 5 m. env., 4 m. endr., 4 m. env.

2ème rg et ts les rgs pairs : tric. comme les m. se présentent.

5ème rg : 4 m. env., 4 m. croisées à gauche sur 1 m. env. (= glis. 4 m. sur l'aig. aux. devant le trav., tric. la m. suiv. env., puis les 4 m. de l'aig. aux. à l'endr.), 4 m. env., 2 m. endr., 4 m. env., 4 m. croisées à droite sur 1 m. env. (= glis. 1 m. sur l'aig. aux. derrière le trav., tric. les 4 m. suiv. endr., puis la m. de l'aig. aux. à l'env.), 4 m. env.

Tailles	S	M	L	XL
Qualité MAGIC + Prunier 254.681	Nombre de pelotes			
Robe	18	20	22	24
Col	5	5	6	6
aig. n° 5 - 1 aig. aux.				

7ème rg : 5 m. env., 4 m. croisées à gauche sur 1 m. env., 3 m. env., 2 m. endr., 3 m. env., 4 m. croisées à droite sur 1 m. env., 5 m. env.

9ème rg : 6 m. env., 4 m. croisées à gauche sur 1 m. env., 2 m. env., 2 m. endr., 2 m. env., 4 m. croisées à droite sur 1 m. env., 6 m. env.

11ème rg : 7 m. env., 4 m. croisées à gauche sur 1 m. env., 1 m. env., 2 m. endr., 1 m. env., 4 m. croisées à droite sur 1 m. env., 7 m. env.

13ème rg : 8 m. env., 4 m. croisées à gauche sur 1 m. env., 2 m. endr., 4 m. croisées à droite sur 1 m. env., 8 m. env.

15ème rg : 9 m. env., 4 m. croisées à gauche sur 1 m. env., 4 m. croisées à droite sur 1 m. env., 9 m. env.

17ème rg : 10 m. env., 8 m. croisées à droite (= glis. 4 m. sur l'aig. aux. derrière le trav., tric. les 4 m. suiv. endr., puis les 4 m. de l'aig. aux. à l'endr.), 10 m. env.

19ème rg : 10 m. env., 8 m. endr., 10 m. env.

21ème rg : comme le 17ème rg.

23ème rg : 9 m. env., 4 m. croisées à droite sur 1 m. endr. (= glis. 1 m. sur l'aig. aux. derrière le trav., tric. les 4 m. suiv. endr., puis la m. de l'aig. aux. à l'endr.), 4 m. croisées à gauche sur 1 m. endr. (= glis. 4 m. sur l'aig. aux. devant le trav., tric. la m. suiv. endr.,

puis les 4 m. de l'aig. aux. à l'endr.), 9 m. env.

25ème rg : 8 m. env., 4 m. croisées à droite sur 1 m. env., 2 m. endr., 4 m. croisées à gauche sur 1 m. env., 8 m. env.

27ème rg : 7 m. env., 4 m. croisées à droite sur 1 m. env., 1 m. env., 2 m. endr., 1 m. env., 4 m. croisées à gauche sur 1 m. env., 7 m. env.

29ème rg : 6 m. env., 4 m. croisées à droite sur 1 m. env., 2 m. env., 2 m. endr., 2 m. env., 4 m. croisées à gauche sur 1 m. env., 6 m. env.

31ème rg : 5 m. env., 4 m. croisées à droite sur 1 m. env., 3 m. env., 2 m. endr., 3 m. env., 4 m. croisées à gauche sur 1 m. env., 5 m. env.

33ème rg : 4 m. env., 4 m. croisées à droite sur 1 m. env., 4 m. env., 2 m. endr., 4 m. env., 4 m. croisées à gauche sur 1 m. env., 4 m. env.

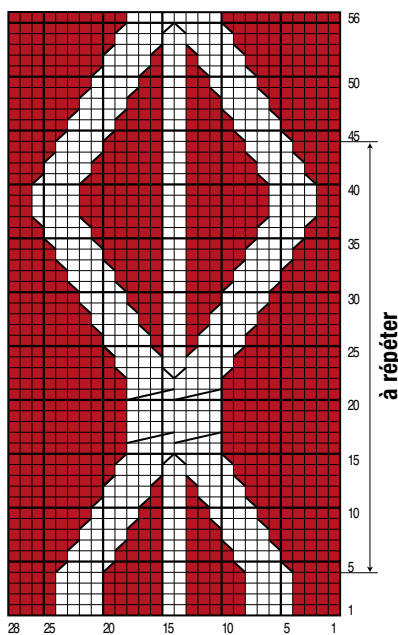
35ème rg : 3 m. env., 4 m. croisées à droite sur 1 m. env., 5 m. env., 2 m. endr., 5 m. env., 4 m. croisées à gauche sur 1 m. env., 3 m. env.

37ème rg : 2 m. env., 4 m. croisées à droite sur 1 m. env., 6 m. env., 2 m. endr., 6 m. env., 4 m. croisées à gauche sur 1 m. env., 2 m. env.

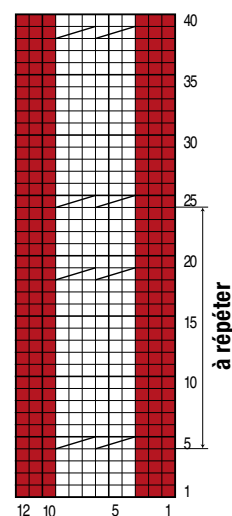
39ème rg : 2 m. env., 4 m. endr., 7 m. env., 2 m. endr., 7 m. env., 4 m. endr., 2 m. env.

41ème rg : 2 m. env., 4 m. croisées à gauche sur

POINT FANTAISIE



TORSADE



■ = 1 m. jersey envers	▨ = 8 m. croisées à droite
□ = 1 m. jersey endroit	▩ = 4 m. croisées à droite sur 1 m. endroit
▤ ou ▥ = 4 m. croisées à gauche sur 1 m. envers	▪ = 4 m. croisées à gauche sur 1 m. endroit
▧ ou ▨ = 4 m. croisées à droite sur 1 m. envers	▬ = 6 m. croisées à droite

1 m. env., 6 m. env., 2 m. endr., 6 m. env., 4 m. croisées à droite sur 1 m. env., 2 m. env.

43ème rg : 3 m. env., 4 m. croisées à gauche sur 1 m. env., 5 m. env., 2 m. endr., 5 m. env., 4 m. croisées à droite sur 1 m. env., 3 m. env.

45ème rg : repr. au 5ème rg.

CÔTES 2/2, aig. n° 5.

Echantillons

12 m. torsade + 4 m. côtes fant. = 6,5 cm de large.

28 m. point fant. = 11 cm de large.

24 rgs point fant. = 10 cm de haut.

Important : voir pages conseils.

Réalisation

ROBE

DOS :

Monter 110-118-128-136 m. Tric. côtes 4/4 en commençant par :

S : 5 m. env., puis de * à * de l'explication.

M : 5 m. endr. au lieu de 4.

L : 2 m. endr. au lieu de 4.

XL : 2 m. env., puis de * à * de l'explication.

A 10 cm (26 rgs) de haut, cont. en tric. :

S : 5 m. jersey env., * 4 m. côtes fant., 12 m. torsade *, tric. 2 fs de * à *, 4 m. côtes fant., 28 m. point fant., tric. 2 fs de * à *, 4 m. côtes fant., 5 m. jersey env.

M-L-XL : 9-14-18 m. côtes 4/4 en prolongement des côtes 4/4, * 4 m. côtes fant., 12 m. torsade *, tric. 2 fs de * à *, 4 m. côtes fant., 28 m. point fant., tric. 2 fs de * à *, 4 m. côtes fant., 9-14-18 m. côtes 4/4 en commençant par 4 m. env.

Emmanchures :

A 62-64-65-67 cm (150-156-158-164 rgs) de haut. tot., rab. de ch. côté ts les 2 rgs :

S : 1 fs 3 m., 3 fs 2 m., 3 fs 1 m.

M : 1 fs 3 m., 3 fs 2 m., 4 fs 1 m.

L : 1 fs 3 m., 3 fs 2 m., 5 fs 1 m.

XL : 1 fs 3 m., 4 fs 2 m., 4 fs 1 m.

Cont. sur les 86-92-100-106 m. rest.

Epaules et encolure :

A 18-19-21-22 cm de haut. d'emmanchures (194-202-208-216 rgs de haut. tot.), rab. de ch. côté ts les 2 rgs :

S : 4 fs 6 m.

M : 2 fs 6 m., 2 fs 7 m.

L : 3 fs 7 m., 1 fs 8 m.

XL : 1 fs 7 m., 3 fs 8 m.

En même temps que la 1ère dim. d'épaule, rab. les 28-30-32-34 m. centrales, cont. ch. côté séparément en rab. côté encolure ts les 2 rgs 1 fs 3 m., 1 fs 2 m.

DEVANT :

Commencer comme le dos.

Emmanchures :

Rab. à la même haut. et comme au dos.

Encolure :

A 12-13-15-16 cm de haut. d'emmanchures (180-188-194-202 rgs de haut. tot.), rab. les 14-16-18-20 m. centrales, cont. ch. côté séparément en rab. côté encolure ts les 2 rgs 1 fs 4 m., 1 fs 3 m., 1 fs 2 m., 3 fs 1 m.

Epaules :

Rab. à la même haut. et comme au dos.

MANCHES :

Monter 48-50-52-54 m. Tric. côtes 4/4 en commençant par :

S : 2 m. endr. au lieu de 4.

M : 3 m. endr. au lieu de 4.

L : l'explication.

XL : 5 m. endr. au lieu de 4.

A 10 cm (26 rgs) de haut, cont. en tric. :

S : 2 m. côtes fant. (= 1 m. env., 1 m. glis.),

M : 3 m. côtes fant. (= 2 m. env., 1 m. glis.),

L : 4 m. côtes fant.,

XL : 1 m. jersey env., 4 m. côtes fant.,

puis pour toutes les tailles, tric. 12 m. torsade, 4 m. côtes fant., 12 m. torsade, 4 m. côtes fant., 12 m. torsade, term. par :

S : 2 m. côtes fant.

M : 3 m. côtes fant.

L : 4 m. côtes fant.

XL : 4 m. côtes fant., 1 m. jersey env.

A 11 cm (28 rgs) de haut. tot., augm. de ch. côté :

S : 9 fs 1 m. ts les 8 rgs, 2 fs 1 m. ts les 6 rgs (tric. les m. augm. progressivement 2 m. côtes fant., puis en côtes 4/4).

M : 6 fs 1 m. ts les 8 rgs, 6 fs 1 m. ts les 6 rgs (tric. les m. augm. progressivement 1 m. côtes fant., puis en côtes 4/4).

L : 14 fs 1 m. ts les 6 rgs (tric. les m. augm. progressivement en côtes 4/4).

XL : 9 fs 1 m. ts les 6 rgs, 7 fs 1 m. ts les 4 rgs (tric. les m. augm. progressivement pour former des côtes 4/4).

Cont. sur les 70-74-80-86 m. obtenues.

A 46 cm (112 rgs) de haut. tot., former l'arrondi en rab. de ch. côté :

S : ts les 2 rgs 1 fs 3 m., 4 fs 2 m., ts les 4 rgs 4 fs 1 m., puis ts les 2 rgs 4 fs 2 m., 1 fs 3 m. et les 18 m. rest.

M : ts les 2 rgs 1 fs 3 m., 4 fs 2 m., 1 fs 1 m., ts les 4 rgs 4 fs 1 m., puis ts les 2 rgs 1 fs 1 m., 4 fs 2 m., 1 fs 3 m. et les 18 m. rest.

L : ts les 2 rgs 1 fs 3 m., 4 fs 2 m., 3 fs 1 m., ts les 4 rgs 2 fs 1 m., puis ts les 2 rgs 4 fs 1 m., 4 fs 2 m., 1 fs 3 m. et les 18 m. rest.

XL : ts les 2 rgs 1 fs 3 m., 4 fs 2 m., 12 fs 1 m., 4 fs 2 m., 1 fs 3 m. et les 18 m. rest.

FINITIONS :

Assembler une épaule.

Au bord de l'encolure, relever 86-90-94-98 m. Tric. 2 cm (6 rgs) côtes 2/2 et rab. toutes les m.

Assembler la 2ème épaule.

Coudre l'arrondi des manches au bord des emmanchures.

Faire les coutures des manches et des côtés de la robe.

COL AMOVIBLE :

Monter 178-178-194-194 m. Tric. 2 cm (6 rgs) côtes 4/4 en commençant par 3 m. env., puis l'explication.

Cont. en tric. 11 m. torsade (= commencer par 2 m. env. au lieu de 3), * 4 m. côtes fant., 12 m. torsade *, répéter de * à *, term. par 4 m. côtes fant., 3 m. jersey env.

A 33 cm (80 rgs) de haut. tot., tric. 2 cm (6 rgs) côtes 4/4 et rab. toutes les m.

Assembler les côtés du col.

