



33

Qualifiée

## DÉBARDEUR

### Points employés

**CÔTES 2/2**, aig. n° 3.

**Réglage machine :**

(Densité : Type A = 5,5 écartement 4)

(Type B = 5 1/3) - (Type C = 4 3/4)

**JERSEY ENDR.**, aig. n° 3,5.

**TORSADE**, aig. n° 3,5. Sur 10 m.

**1er rg (endr. du trav.) :** 2 m. env., 6 m. endr., 2 m. env.

**2ème rg et ts les rgs pairs :** 2 m. endr., 6 m. env., 2 m. endr.

**3ème rg :** \* 2 m. env., 1 m. croisée à droite sur 2 m. endr. (= glis. 2 m. sur l'aig. aux. derrière le trav., tric. la m. suiv. endr., puis les 2 m. de l'aig. aux. à l'endr.), 1 m. croisée à gauche sur 2 m. endr. (= glis. 1 m. sur l'aig. aux. devant le trav., tric. les 2 m. suiv. endr., puis la m. de l'aig. aux. à l'endr.), 2 m. env.

**5ème rg :** repr. au 1er rg.

**POINT TORSADÉ**, aig. n° 3,5. Sur un n. de m. div. par 16 + 2.

**1er rg (endr. du trav.) :** \* 2 m. endr., 2 m. env. \*, répéter de \* à \*, term. par 2 m. endr.

**2ème rg et ts les rgs pairs :** tric. comme les m. se présentent.

**3ème rg :** \* 2 m. endr., 2 m. env., 2 m. croisées à gauche sur 2 m. env. (= glis. 2 m. sur l'aig. aux. devant le trav., tric. les 2 m. suiv. env., puis les 2 m. de l'aig. aux. à l'endr.), 2 m. endr., 2 m. croisées à droite sur 2 m. env. (= glis. 2 m. sur l'aig. aux. derrière le trav., tric. les 2 m. suiv. endr., puis les 2 m. de l'aig. aux. à l'env.), 2 m. env. \*, répéter de \* à \*, term. par 2 m. endr.

**5ème rg :** \* 2 m. endr., 4 m. env., 2 m. croisées à droite sur 2 m. endr. (= glis. 2 m. sur l'aig. aux. derrière le trav., tric. les 2 m. suiv. endr., puis les 2 m. de l'aig. aux. à l'endr.), 2 m. endr., 4 m. env. \*, répéter de \* à \*, term. par 2 m. endr.

**7ème rg :** \* 2 m. endr., 4 m. env., 2 m. endr., 2 m. croisées à gauche sur 2 m. endr. (= glis. 2 m. sur

Tailles	S	M	L	XL	XXL	XXXL
<b>Qualité BERLAINE</b>	<b>Nombre de pelotes</b>					
Serpolet 220.431	8	9	10	10	11	12
aig. n° 3 et 3,5 - 1 aig. aux.						

l'aig. aux. devant le trav., tric. les 2 m. suiv. endr., puis les 2 m. de l'aig. aux. à l'endr.), 4 m. env. \*, répéter de \* à \*, term. par 2 m. endr.

**9ème rg :** comme le 5ème rg.

**11ème rg :** comme le 7ème rg.

**13ème rg :** \* 2 m. endr., 2 m. env., 2 m. croisées à droite sur 2 m. env., 2 m. endr., 2 m. croisées à gauche sur 2 m. env., 2 m. env. \*, répéter de \* à \*, term. par 2 m. endr.

**15ème rg :** \* 2 m. endr., 2 m. croisées à droite sur 2 m. env., 2 m. env., 2 m. endr., 2 m. env., 2 m. croisées à gauche sur 2 m. env. \*, répéter de \* à \*, term. par 2 m. endr.

**17ème rg :** 4 m. endr., \* 4 m. env., 2 m. endr., 4 m. env., 2 m. croisées à droite sur 2 m. endr., 2 m. endr. \*, répéter de \* à \*, term. par 4 m. env., 2 m. endr., 4 m. env., 4 m. endr.

**19ème rg :** 2 m. croisées à gauche sur 2 m. endr., \* 4 m. env., 2 m. endr., 4 m. env., 2 m. endr., 2 m. croisées à gauche sur 2 m. endr. \*, répéter de \* à \*, term. par 4 m. env., 2 m. endr., 4 m. env., 2 m. croisées à droite sur 2 m. endr.

**21ème rg :** comme le 17ème rg.

**23ème rg :** comme le 19ème rg.

**25ème rg :** \* 2 m. endr., 2 m. croisées à gauche sur 2 m. env., 2 m. env., 2 m. endr., 2 m. env., 2 m. croisées à droite sur 2 m. env. \*, répéter de \* à \*, term. par 2 m. endr.

**27ème rg :** repr. au 3ème rg.

**Réglage machine :**

(Densité : Type A = 11) - (Type B = 10 2/3)

(Type C = 8)

### Echantillons

Un carré de 10 cm jersey endr. = 22 m. et 28 rgs.

Un carré de 10 cm point torsadé = 28 m. et 28 rgs.

**Important :** voir pages conseils.

### Réalisation

**DOS :**

Monter aig. n° 3 :

**S :** 104 m.

**M :** 114 m.

**L :** 124 m.

**XL :** 132 m.

**XXL :** 144 m.

**XXXL :** 152 m.

Tric. 7 cm (24 rgs) côtes 2/2.

Cont. jersey endr. aig. n° 3,5.

**Emmanchures :**

A 38-39-40-40-41-42 cm (112-114-118-118-120-122 rgs) de haut. tot., rab. de ch. côté ts les 2 rgs :

**S :** 1 fs 3 m., 2 fs 2 m., 5 fs 1 m.

**M :** 1 fs 3 m., 3 fs 2 m., 6 fs 1 m.

**L :** 1 fs 3 m., 4 fs 2 m., 6 fs 1 m.

**XL :** 1 fs 3 m., 4 fs 2 m., 7 fs 1 m.

**XXL :** 1 fs 3 m., 5 fs 2 m., 7 fs 1 m.

**XXXL :** 2 fs 3 m., 5 fs 2 m., 6 fs 1 m.

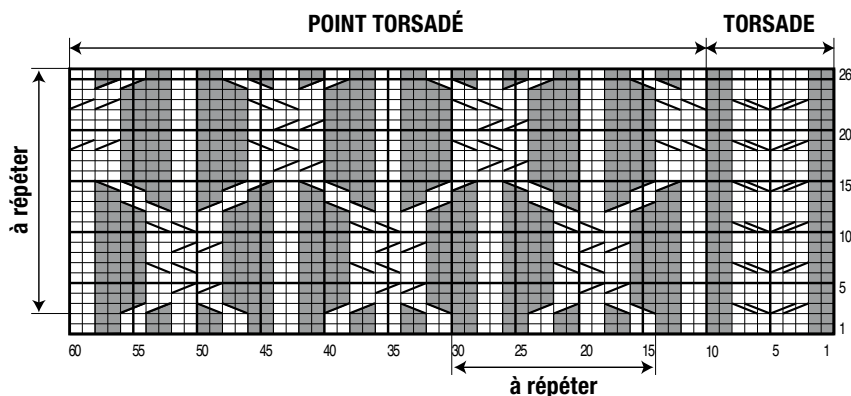
Cont. sur les 80-84-90-96-104-108 m. rest.

**Epaules et encolure :**

A 23-24-25-27-28-29 cm de haut. d'emmanchures (178-182-188-194-200-204 rgs de haut. tot.), rab. de ch. côté ts les 2 rgs :

**S :** 4 fs 5 m.

**M :** 2 fs 5 m., 2 fs 6 m.



■ = 1 m. jersey envers

□ = 1 m. jersey endroit

▨ = 2 m. croisées à droite sur 2 m. envers

▩ = 2 m. croisées à gauche sur 2 m. envers

▧ = 2 m. croisées à droite sur 2 m. endroit

▦ = 2 m. croisées à gauche sur 2 m. endroit

▤ = 1 m. croisée à droite sur 2 m. endroit

▥ = 1 m. croisée à gauche sur 2 m. endroit

**L** : 4 fs 6 m.

**XL** : 2 fs 6 m., 2 fs 7 m.

**XXL** : 3 fs 7 m., 1 fs 8 m.

**XXXL** : 2 fs 7 m., 2 fs 8 m.

**En même temps** que la 1ère dim. d'épaule, rab. les 30-30-32-34-36-38 m. centrales, cont. ch. côté séparément en rab. côté encolure ts les 2 rgs 1 fs 3 m., 1 fs 2 m.

## DEVANT :

Monter aig. n° 3 :

**S** : 118 m.

**M** : 128 m.

**L** : 144 m.

**XL** : 152 m.

**XXL** : 170 m.

**XXXL** : 178 m.

Tric. 7 cm (24 rgs) côtes 2/2 en commençant par :

**S** : 2 m. env.

**M-L et XL** : 1 m. endr.

**XXL et XXXL** : 2 m. endr.

Cont. aig. n° 3,5 en tric. :

**S** : 16 m. jersey endr., 10 m. torsade, 66 m. point torsadé en commençant au 21ème rg de la grille, 10 m. torsade, 16 m. jersey endr.

**M** : 21 m. jersey endr., 10 m. torsade, 66 m. point torsadé en commençant au 17ème rg de la grille, 10 m. torsade, 21 m. jersey endr.

**L** : 21 m. jersey endr., 10 m. torsade, 82 m. point torsadé en commençant au 1er rg de la grille, 10 m. torsade, 21 m. jersey endr.

**XL** : 25 m. jersey endr., 10 m. torsade, 82 m. point torsadé en commençant au 21ème rg de la grille, 10 m. torsade, 25 m. jersey endr.

**XXL** : 26 m. jersey endr., 10 m. torsade, 98 m. point torsadé en commençant au 7ème rg de la grille, 10 m. torsade, 26 m. jersey endr.

**XXXL** : 30 m. jersey endr., 10 m. torsade, 98 m. point torsadé en commençant au 5ème rg de la grille, 10 m. torsade, 30 m. jersey endr.

## Emmanchures :

Rab. à la même haut. et comme au dos, puis cont. sur les 94-98-110-116-130-134 m. rest.

## Encolure :

A 4-5-5-6-6-6 cm de haut. d'emmanchures (122-126-130-134-136-138 rgs de haut. tot., **tailles S-M-XXL et XXXL** après un 22ème rg de la grille, **tailles L et XL** après un 10ème rg de la grille), partager le travail en son milieu, puis cont. ch. côté séparément en dim. côté encolure ts les 2 rgs à 4 m. du bord :

**S et M** : \* 1 fs 2 m., 2 fs 1 m. \*, dim. 6 fs de \* à \*, 1 fs 2 m.

**L** : \* 1 fs 2 m., 2 fs 1 m. \*, dim. 6 fs de \* à \*, 1 fs 2 m., 1 fs 1 m.

**XL** : \* 2 fs 1 m., 1 fs 2 m. \*, dim. 6 fs de \* à \*, 4 fs 1 m.

**XXL** : \* 2 fs 1 m., 1 fs 2 m. \*, dim. 7 fs de \* à \*, 2 fs 1 m.

**XXXL** : \* 2 fs 1 m., 1 fs 2 m. \*, dim. 7 fs de \* à \*, 3 fs 1 m.

**Pour dim. 2 m. à 4 m. du bord** : au début du rg, tric. 3 m. endr., 1 m. env., 3 m. ens. env. et term. le rg, à la fin du rg, lorsqu'il reste 7 m. sur l'aig. gauche, tric. 3 m. ens. env., 1 m. env., 3 m. endr.

**Pour dim. 1 m. à 4 m. du bord** : au début du rg, tric. 3 m. endr., 1 m. env., 2 m. ens. env. et term. le rg, à la fin du rg, lorsqu'il reste 6 m. sur l'aig. gauche, tric. 2 m. ens. env., 1 m. env., 3 m. endr.

## Epaules :

A la même haut. qu'au dos, rab. côté extérieur ts les 2 rgs :

**S** : 3 fs 5 m., 1 fs 6 m.

**M** : 1 fs 5 m., 3 fs 6 m.

**L** : 4 fs 7 m.

**XL** : 2 fs 7 m., 2 fs 8 m.

**XXL** : 1 fs 8 m., 3 fs 9 m.

**XXXL** : 4 fs 9 m.

## BORDURE D'ENCOLURE :

Monter aig. n° 3 :

**S** : 158 m.

**M** : 166 m.

**L** : 174 m.

**XL** : 182 m.

**XXL** : 190 m.

**XXXL** : 198 m.

Tric. 3 cm (9 rgs) côtes 2/2 et laisser les m. en attente.

## BORDURES D'EMMANCHURES (2) :

Monter aig. n° 3 :

**S** : 126 m.

**M** : 134 m.

**L** : 142 m.

**XL** : 150 m.

**XXL** : 158 m.

**XXXL** : 166 m.

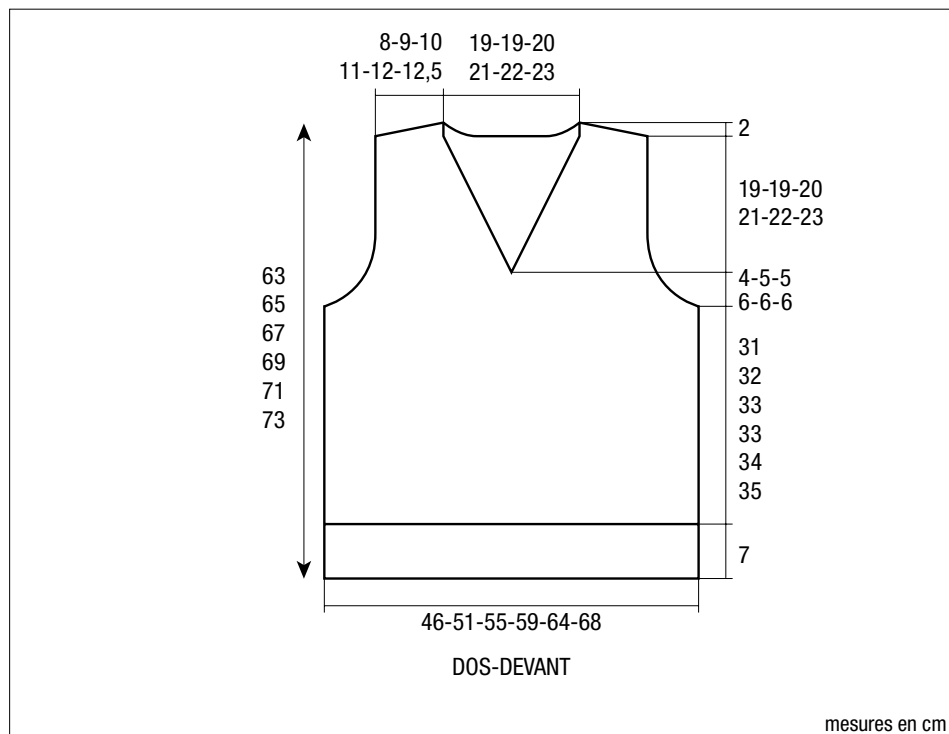
Tric. 3 cm (9 rgs) côtes 2/2 et laisser les m. en attente.

## FINITIONS :

Assembler les épaules.

Poser les bordures au point de mailles au bord des emmanchures, puis au bord de l'encolure en commençant au milieu du devant et faire une couture en biais pour former la pointe.

Faire les coutures des côtés du débardeur.



BERGERE  
de France