



12



PULL ET SHORT

Tailles 6-12-24 mois

Fournitures

Qual. COTON FIFTY,
Bourgogne = 3-3-4 pel.,
Verveine = 2-3-3 pel.,
Bourgeon = 1 pel.,
Ecrevisse = 1 pel.,
Fard = 1 pel.,
aig n° 2,5 et 3,
crochet n° 2,5,
6 boutons (4 pour le pull, 2 pour le short)
réf. 621.731 (lot de 7),
de l'élastique pour le short.

Point employés

COTES 1/1, aig. n° 2,5.

(Densité : Type A = 5 écartement 3 - Type B = 3 2/3
Type C = 4 1/4)

JERSEY ENDR., aig n° 3.

POINT FANT. RAYE, aig n° 3. Sur un n. de m. impair.

1er rg (env. du trav.) Verveine : * 1 m. env., 1 m. endr. *, répéter de * à *, term. par 1 m. env.

2ème et 4ème rgs Bourgogne : endr.

3ème et 5ème rgs Bourgogne : env.

6ème rg Verveine : endr.

7ème rg : repr. au 1er rg.

(Densité : Type A = 8,5 écartement 3

Type B = 8 1/3 - Type C = 7)

POINT MOUSSE, aig n° 3.

Broderie : les motifs sont à broder au point de chaînette avec une aig. à coudre ou un crochet n° 2,5, la fleur et les feuilles de la pomme au point de vierge et l'intérieur de la carotte à points lancés.

Point de broderie : voir rubrique mémo.

Echantillon

Un carré de 10 cm jersey endr. = 26 m. et 37 rgs.

Important : Tricoter avec des aig. plus fines (ou un réglage plus petit) si vous obtenez moins de m. et de rgs que sur cet échantillon. Tricoter avec des aig. plus grosses (ou un réglage plus grand) dans le cas contraire.

Réalisation

PULL

DOS :

Monter 73-79-87 m. Verveine aig. n° 2,5. Tric 6 rgs côtes 1/1.

Cont. jersey endr. Bourgogne aig. n° 3 en augm. 1 m. au 1er rg (= 74-80-88 m.)

Emmanchures :

A 14-16-19 cm (52-60-72 rgs) de haut. tot., rab. 4 m. de ch. côté.

Il reste 66-72-80 m.

Encolure :

A 25-28-32 cm (94-106-120 rgs) de haut. tot., rab. les 26-28-30 m. centrales, cont. ch. côté séparément en rab. côté encolure ts les 2 rgs 1 fs 3 m.

Epaules :

A 26-29-33 cm (98-110-124 rgs) de haut. tot., laisser en attente les 17-19-22 m. rest.

DEVANT :

Commencer comme pour le dos.

Encolure :

A 22-25-29 cm (82-94-108 rgs) de haut. tot., rab. les

14-16-18 m. centrales, cont. ch. côté séparément en rab. côté encolure ts les 2 rgs 1 fs 3 m., 2 fs 2 m., 2 fs 1 m.

Epaules :

A 25-28-32 cm (94-106-120 rgs) de haut. tot., laisser en attente les 17-19-22 m. rest.

MANCHES :

Monter 45-47-49 m. Verveine aig. n° 3. Tric. fant. rayé en augm. de ch. côté :

6 mois : 2 fs 1 m. ts les 8 rgs, 8 fs 1 m. ts les 6 rgs.

12 mois : 12 fs 1 m. ts les 6 rgs.

24 mois : 3 fs 1 m. ts les 8 rgs, 10 fs 1 m. ts les 6 rgs.

A 19-22-25 cm (72-82-94 rgs) de haut. tot., rab. les 65-71-75 m. obtenues en 1 fs.

BORDURES D'ENCOLURE :

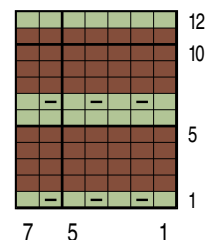
Pour le dos :

Avec les aig. n° 2,5, en tric. 1 rg endr. Verveine, repr. les 17-19-22 m. de l'épaule droite, relever 35-37-39 m. au bord de l'encolure, repr. les 17-19-22 m. de l'épaule gauche. Tric. 5 rgs côtes 1/1 sur les 69-75-83 m. obtenues, puis rab. toutes les m.

Pour le devant :

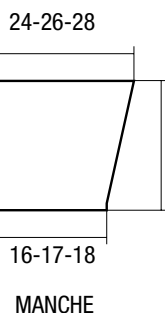
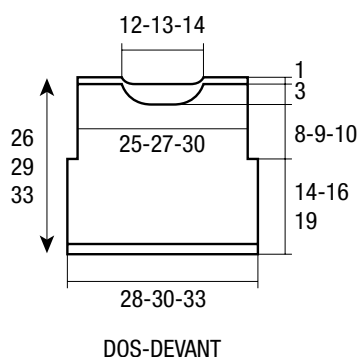
Avec les aig. n° 2,5, en tric. 1 rg endr. Verveine, repr. les 17-19-22 m. de l'épaule gauche, relever 41-43-45 m. au bord de l'encolure, repr. les 17-19-22 m. de l'épaule droite. Tric. 5 rgs côtes 1/1 sur les 75-

POINT FANTAISIE RAYE

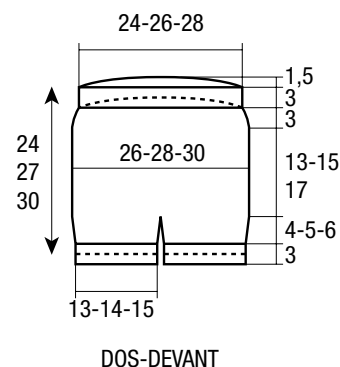


- = 1 m. jersey endroit BOURGOGNE
- = 1 m. jersey endroit VERVEINE
- = 1 m. jersey envers VERVEINE

PULL



SHORT



mesures en cm

81-89 m. obtenues, puis rab. toutes les m., **mais** au 2ème rg, former 2 boutonnères de 2 m. de ch. côté en tric. 3-3-4 m. côtes 1/1, rab. 2 m., 7-9-11 m. côtes 1/1, rab. 2 m., 47-49-51 m. côtes 1/1, rab. 2 m., 7-9-11 m. côtes 1/1, rab. 2 m., 3-3-4 m. côtes 1/1.

Remonter les m. rab. au rg suiv.

FINITIONS :

Reproduire les motifs sur du papier calque, les bâtir sur le devant en plaçant le bas à environ 3-4-5 cm de haut. tot., puis broder ou croch. au point de chaînette les différents motifs, broder les feuilles de la pomme au point de vierge Bourgeon, les pétales de la fleur au point de vierge Fard, puis le centre de la fleur et l'intérieur de la carotte à point lancé Ecrevisse.

Coudre le haut des manches le long de la partie verticale des emmanchures en superposant la bordure d'épaule du devant sur celle du dos.

Faire les coutures des manches et des côtés du pull.

Coudre les boutons.

SHORT

DOS :

Jambe gauche :

Monter 34-36-38 m. Verveine aig n° 3. Tric. 3 cm (14 rgs) point mousse.

Cont. jersey endr. en augm. de ch. côté à 1 m. du bord 2 fs 1 m. :

6 mois : ts les 4 rgs.

12 mois : ts les 6 rgs.

24 mois : ts les 8 rgs.

On obtient 38-40-42 m.

A 7-8-9 cm (28-32-36 rgs) de haut. tot., former l'entrejambe en rab. à droite ts les 2 rgs 1 fs 2 m., 1 fs 1 m.

Laisser en attente les 35-37-39 m. rest.

Jambe droite :

Tric. comme la jambe gauche mais pour l'entrejambe, rab. à gauche.

Réunir les 2 jambes sur une même aig.

Tric. jersey endr. sur les 70-74-78 m. obtenues.

A 20-23-26 cm (76-88-100 rgs) de haut. tot., rab. de ch. côté 3 fs 1 m. ts les 4 rgs.

Il reste 64-68-72 m.

A 23-26-29 cm (88-100-112 rgs) de haut. tot., laisser en attente de ch. côté ts les 2 rgs 3 fs 7 m.

Tric. 1 rg en reprenant toutes les m., puis 3 cm (12 rgs) côtes 1/1 aig n° 2,5 en dim. 1 m. au 1er rg.

Rab. les 63-67-71 m. rest. en 1 fs.

DEVANT :

Tric. comme pour le dos, **mais** à 23-26-29 cm (88-100-112 rgs) de haut. tot., tric. 3 cm (12 rgs)

côtes 1/1 aig. n° 2,5 en dim. 1 m. au 1er rg.

Rab. les 63-67-71 m. rest. en 1 fs.

FINITIONS :

Faire les coutures en prévoyant un revers de 2 cm au bas de ch. jambe. Maintenir le revers par un bouton sur la couture du côté.

Glisser de l'élastique dans les côtes 1/1 de la taille.

BRODERIE

