



16

Qualifiée

BOLERO

Tailles 4-6-8-10 ans

Fournitures

Qual. SONORA,
Eclat = 2-3-3-4 pel.,
qual. ETINCELLE,
Miroir = 1 pel.,
aig. n° 4,
crochet n° 3 et 4,
1 bouton réf. 632.561 (lot de 7).

Points employés

POINT FANT., en SONORA, aig. n° 4. Sur un n. de m. div. par 6 + 5.

1er rg (endr. du trav.) - 3ème rg : endr.

2ème rg et ts les rgs pairs : env.

5ème rg : 2 m. endr., * 1 m. env., 5 m. endr. *, répéter de * à *, term. par 2 m. endr. au lieu de 5.

7ème et 9ème rgs : endr.

11ème rg : * 5 m. endr., 1 m. env. *, répéter de * à *, term. par 5 m. endr.

13ème rg : repr. au 1er rg.

POINT MOUSSE, en SONORA, aig. n° 4.

m.c. : maille coulée

m.l. : maille en l'air

m.s. : maille serrée

b. : bride

D.B. : double bride

POINT DE BORDURE, en ETINCELLE, crochet n° 3. Sur un n. de m. div. par 5 + 1 au 1er rg.

1er rg (env. du trav.) : 1 m.l. au point X (voir croquis), 1 m.s. sur ch. des 2 premières m., * 5 m.l., sauter 2 m., 1 m.s. sur ch. des 3 m. suiv. *, répéter de * à *, term. par 1 m.s. sur ch. des 2 dernières m. (= point X').

2ème rg : 1 m.l., puis dans ch. arceau croch. 1 coquille (= 2 b., 5 D.B. et 2 b., sauter 1 m.s., 1 m.c. sur la m.s. suiv.).

Les bases du crochet : voir rubrique mémo.

Echantillon

Un carré de 10 cm point fant. = 19 m et 27 rgs.

Important : Tricoter avec des aig. plus fines si vous obtenez moins de m. et de rgs que sur cet échantillon. Tricoter avec des aig. plus grosses dans le cas contraire.

Réalisation

DOS :

Monter 65-71-77-83 m. SONORA. Tric. point fant. en dim. de ch. côté à 1 m. du bord (= tric. 1 m. endr., 2 m. ens. endr., cont. le rg et lorsqu'il reste 3 m. sur l'aig. gauche, tric. 1 S.S., 1 m. endr.) :

4 ans : 2 fs 1 m. ts les 8 rgs.

6 ans : 2 fs 1 m. ts les 12 rgs.

8 ans : 2 fs 1 m. ts les 14 rgs.

10 ans : 2 fs 1 m. ts les 18 rgs.

Il reste 61-67-73-79 m.

Emmanchures :

A 9-12-15-18 cm (24-32-40-48 rgs) de haut. tot., rab. de ch. côté ts les 2 rgs :

4 ans et 6 ans : 1 fs 3 m., 1 fs 2 m., 2 fs 1 m.

8 ans : 1 fs 3 m., 1 fs 2 m., 3 fs 1 m.

10 ans : 1 fs 3 m., 1 fs 2 m., 4 fs 1 m.

Il reste 47-53-57-61 m.

Epaules et encolure :

A 13-14-15-16 cm de haut. d'emmanchures (60-70-82-92 rgs de haut. tot.), rab. de ch. côté ts les 2 rgs :

4 ans : 3 fs 3 m., 1 fs 4 m.

6 ans : 1 fs 3 m., 3 fs 4 m.

8 ans : 4 fs 4 m.

10 ans : 3 fs 4 m., 1 fs 5 m.

En même temps, rab. les 13-15-17-19 m. centrales, cont. ch. côté séparément en rab. côté encolure ts les 2 rgs 1 fs 4 m.

DEVANT GAUCHE :

Monter 11-12-11-12 m. SONORA. Tric. point fant. en dim. à droite à 1 m. du bord comme au dos, **en même temps** augm. à gauche ts les 2 rgs :

4 ans : 4 fs 3 m., 4 fs 2 m.

6 ans : 11 fs 2 m.

8 ans : 13 fs 2 m.

10 ans : 14 fs 2 m.

On obtient 29-32-35-38 m.

Emmanchure :

Rab. à droite à la même haut. et comme au dos.

Encolure :

A 8-9-10-11 cm (22-24-28-30 rgs) de haut. d'emmanchure, rab. à gauche ts les 2 rgs 1 fs 4-5-6-7 m., 1 fs 2 m., 3 fs 1 m.

Epaule :

Rab. à droite à la même haut. et comme au dos.

DEVANT DROIT :

Tric. en sens inverse en commençant le 5ème rg par :

4 ans : l'explication.

6 ans et 10 ans : 1 m. endr. au lieu de 2.

8 ans : 1 m. env.

MANCHES :

Monter 47-51-55-59 m. SONORA. Tric. point fant. en commençant et en term. le 5ème rg par :

4 ans et 10 ans : l'explication.

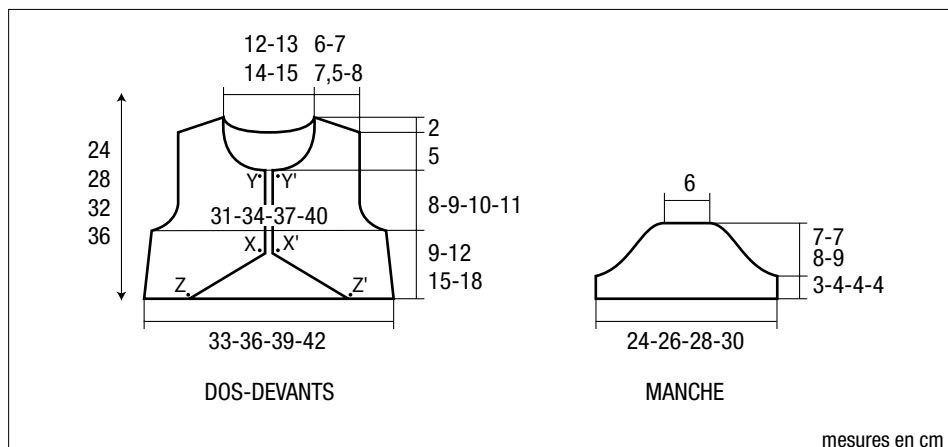
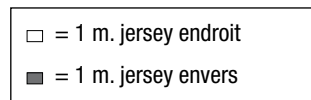
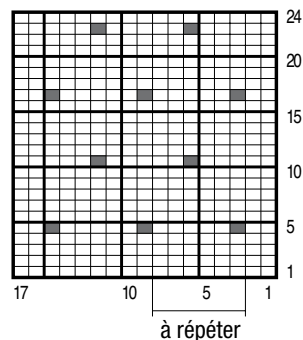
6 ans : 4 m. endr. au lieu de 2.

8 ans : 3 m. endr. au lieu de 2.

A 3-4-4-4 cm (8-12-12-12 rgs) de haut. tot., former l'arrondi en rab. de ch. côté ts les 2 rgs :

4 ans : 1 fs 3 m., 1 fs 2 m., 5 fs 1 m., 2 fs 2 m., 1 fs

POINT FANTAISIE



mesures en cm

3 m. et les 13 m. rest.

6 ans : 1 fs 3 m., 2 fs 2 m., 3 fs 1 m., 3 fs 2 m., 1 fs 3 m. et les 13 m. rest.

8 ans : 1 fs 3 m., 3 fs 2 m., 3 fs 1 m., 3 fs 2 m., 1 fs 3 m. et les 13 m. rest.

10 ans : 1 fs 3 m., 3 fs 2 m., 5 fs 1 m., 3 fs 2 m., 1 fs 3 m. et les 13 m. rest.

FINITIONS :

Assembler les épaules.

Au bord de l'encolure, relever 67-71-75-79 m. SONORA. Tric. 6 rgs point mousse et rab. toutes les m.

Coudre l'arrondi des manches au bord des emmanchures, puis faire les coutures des manches et des côtés du boléro.

Le long de ch. devant et au bas du dos (= du point

Y' au point Y, voir croquis), croch. SONORA crochet n° 4 : 1 rg de 177-196-219-242 m.c. (= 18-20-24-28 m.c. le long de ch. devant de Y' à X' et de X à Y, 29-33-39-42 m.c. le long de ch. partie en biais des devants de X' à Z' et de Z à X, 83-90-93-102 m.c. au bas du dos et des devants de Z' à Z), puis 1 rg de m.s. (= 177-196-219-242 m.s.) et arrêter.

Au bas de ch. manche, croch. SONORA crochet n° 4 : 1 rg de 45-49-53-57 m.c., puis 1 rg de m.s. (= 45-49-53-57 m.s.) et arrêter.

Sur les 141-156-171-186 m.s. du bas du corps (= du point X au point X'), croch. 2 rgs point de bordure ETINCELLE crochet n° 3 (= 28-31-34-37 coquilles) et arrêter.

Anneau bouttonnière :

Former un anneau ETINCELLE crochet n° 3. Croch. 3 m.l., puis 30 b. dans l'anneau. Fermer le tour par

1 m.c. sur la 3ème m.l. du début du tour et arrêter. Tirer sur le fil de départ pour resserrer le rond, vérifier que le bouton passe à l'intérieur.

Coudre l'anneau bouttonnière au bord de l'encolure devant droit.

Coudre le bouton.