



17



## GILET AJOURÉ

Tailles 4-6-8-10 ans

### Fournitures

Qual. COTON FIFTY,  
Coco = 3-3-4-4 pel.,  
qual. PETILLANTE,  
Citrine = 2-2-3-3 pel.,  
aig. n° 3,  
5 boutons réf. 159. 641 (lot de 6).

### Points employés

**POINT AJOURE A** en COTON FIFTY, aig. n° 3.  
Sur un n. de m. div. par 4.

**1er rg (endr. du trav.)** : endr.

**2ème, 4ème et 6ème rgs** : env.

**3ème rg** : \* 2 m. endr., 1 jeté, 2 m. ens. endr. \*, répéter de \* à \*, term. par 4 m. endr.

**5ème rg** : 4 m. endr., \* 1 jeté, 2 m. ens. endr., 2 m. endr. \*, répéter de \* à \*.

**POINT AJOURE B** en COTON FIFTY, aig. n° 3.  
Sur un n. de m. div. par 4.

**1er rg (endr. du trav.)** : env.

**2ème, 4ème et 6ème rgs** : endr.

**3ème rg** : \* 2 m. env., 1 jeté, 2 m. ens. env. \*, répéter de \* à \*, term. par 4 m. env.

**5ème rg** : 4 m. env., \* 1 jeté, 2 m. ens. env., 2 m. env. \*, répéter de \* à \*.

**JERSEY ENV. RAYÉ**, aig. n° 3.  
Tric. \* 2 rgs en PETILLANTE, 2 rgs en COTON FIFTY \*, tric. 3 fs de \* à \*, 2 rgs en PETILLANTE.  
(Densité : Type A = 8,5 - Type B = 8 1/3  
Type C = 7)

**POINT MOUSSE** en PETILLANTE, aig. n° 3.

### Echantillon

Un carré de 10 cm point ajouré et jersey env. rayé = 26 m. et 36 rgs.

**Important** : Tricoter avec des aig. plus fines (ou un réglage plus petit) si vous obtenez moins de m. et

de rgs que sur cet échantillon. Tricoter avec des aig. plus grosses (ou un réglage plus grand) dans le cas contraire.

### Réalisation

#### DOS :

Monter 96-104-112-120 m. en COTON FIFTY.

Tric. 6 rgs point ajouré A.

Cont. \* 14 rgs jersey env. rayé, 6 rgs point ajouré B \*, répéter de \* à \*.

#### Raglan :

A 21-24-27-30 cm (78-88-98-108 rgs) de haut. tot., rab. 4 m. de ch. côté, puis dim. de ch. côté :

**4 ans** : 5 fs 1 m. ts les 4 rgs, 20 fs 1 m. ts les 2 rgs et les 38 m. rest. en 1 fs.

**6 ans** : 4 fs 1 m. ts les 4 rgs, 24 fs 1 m. ts les 2 rgs et les 40 m. rest. en 1 fs.

**8 ans** : 3 fs 1 m. ts les 4 rgs, 28 fs 1 m. ts les 2 rgs et les 42 m. rest. en 1 fs.

**10 ans** : 1 fs 1 m. ts les 4 rgs, 34 fs 1 m. ts les 2 rgs et les 42 m. rest. en 1 fs.

#### DEVANT GAUCHE :

Monter 52-56-60-64 m. en COTON FIFTY.

Tric. point ajouré et jersey env. comme au dos.

#### Raglan :

A la même haut. qu'au dos, rab. à droite 4 m. puis dim. :

**4 ans** : 5 fs 1 m. ts les 4 rgs, 16 fs 1 m. ts les 2 rgs.

**6 ans** : 4 fs 1 m. ts les 4 rgs, 20 fs 1 m. ts les 2 rgs.

**8 ans** : 3 fs 1 m. ts les 4 rgs, 24 fs 1 m. ts les 2 rgs.

**10 ans** : 1 fs 1 m. ts les 4 rgs, 30 fs 1 m. ts les 2 rgs.

#### Encolure :

A 14-15-16-17 cm de haut. de raglan (128-142-156-168 rgs de haut. tot.), rab. à gauche ts les 2 rgs 1 fs 15-16-17-17 m., 3 fs 4 m.

### DEVANT DROIT :

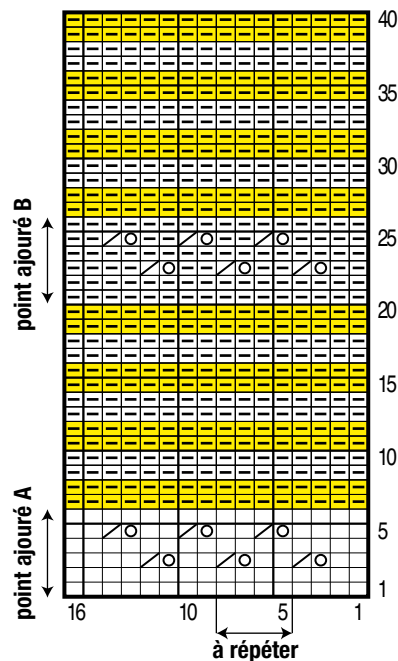
Monter 52-56-60-64 m. en COTON FIFTY. Tric. point ajouré et jersey env. comme au devant gauche, **mais** à 15-18-21-24 cm (56-66-76-86 rgs) de haut. tot., rab. 6 m. à droite pour le côté de la bordure de boutonnage.

Cont. sur les 46-50-54-58 m. rest.

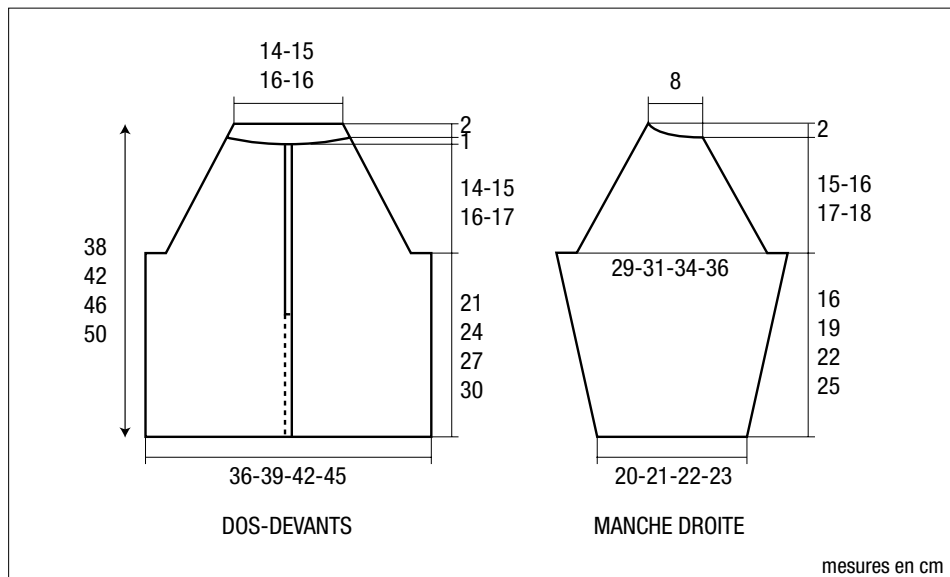
#### Raglan :

Rab. à gauche comme au devant gauche.

### POINTS AJOURES ET JERSEY ENVERS RAYÉ



- = 1 m. jersey endroit COCO
- = 1 jeté
- ▧ = 2 m. ensemble endroit ou 2 m. ensemble envers COCO
- = 1 m. jersey envers CITRINE
- ▨ = 1 m. jersey envers COCO



**Encolure :**

A 14-15-16-17 cm de haut. de raglan (128-142-156-168 rgs de haut. tot.), rab. à droite ts les 2 rgs 1 fs 9-10-11-11 m., 3 fs 4 m.

**MANCHE GAUCHE :**

Monter 54-56-60-62 m. en COTON FIFTY.

Tric. 6 rgs point ajouré A en commençant au 3ème rg **uniquement pour 4 ans et 10 ans** par 1 m. endr. au lieu de 2.

Cont. \* 14 rgs jersey env. rayé, 6 rgs point ajouré B \*, répéter de \* à \*.

**Mais**, dès le 1er rg jersey env., augm. de ch. côté à 1 m. du bord :

**4 ans** : 4 fs 1 m. ts les 6 rgs, 7 fs 1 m. ts les 4 rgs.

**6 ans** : 5 fs 1 m. ts les 6 rgs, 8 fs 1 m. ts les 4 rgs.

**8 ans** : 8 fs 1 m. ts les 6 rgs, 6 fs 1 m. ts les 4 rgs.

**10 ans** : 8 fs 1 m. ts les 6 rgs, 9 fs 1 m. ts les 4 rgs.

On obtient 76-82-88-96 m.

**Raglan :**

A 16-19-22-25 cm (58-68-78-90 rgs) de haut. tot., rab. à droite comme au dos, **en même temps**

à gauche comme au devant puis, à gauche ts les 2 rgs 1 fs 10 m., 3 fs 4 m.

**MANCHE DROITE :**

Tric. le raglan en sens inverse.

**FINITIONS :**

Assembler les raglans.

Au bord du devant droit, à partir des 6 m. rabattues jusqu'à l'encolure, relever 48-50-52-54 m.

Tric. 6 rgs point mousse en PETILLANTE, rab. les m., mais au 3ème rg former 5 boutonnières d'1 m., en tric. 3-5-3-5 m. endr., \* 2 m. ens. endr., 1 jeté, 8-8-9-9 m. endr. \*, tric. 4 fs de \* à \*, 2 m. ens. endr., 1 jeté, 3 m. endr.

Au bord de l'encolure, relever 100-104-108-112 m.

Tric. 6 rgs point ajouré A en COTON FIFTY, rab. toutes les m.

Faire la couture des manches et des côtés du gilet.

Coudre les boutons.

Réaliser une cordelière en COTON FIFTY de 95-100-105-110 cm environ, la glisser dans le tricot à environ 14-17-20-23 cm du bas.

**CORDELIERE**

Coupez 1 fil d'une longueur égale à au moins 5 fois la longueur désirée pour la cordelière.

Pliez ce fil en 2 et nouez les extrémités ensemble.

Accrochez l'extrémité nouée à un point fixe, une poignée de porte par exemple, et glissez une aiguille dans la boucle à l'autre extrémité.

Eloignez-vous pour tendre les fils et tordre très serré en faisant tourner l'aiguille.

Pliez ensuite la corde tordue en deux en la tendant fermement.

Détachez l'extrémité, nouez solidement et laissez la cordelière se tordre sur elle-même.