



27

Qualifiée

DEBARDEUR

Tailles 4-6-8-10 ans

Fournitures

Qual. PETILLANTE,
Biscuit = 3-3-3-4 pel.,
aig. n° 3,5 et 4.

Points employés

COTES 1/1, aig. n° 3,5.

POINT AJOURE A aig. n° 4. Sur un n. de m. div. par 8 + 6.

1er rg (endr. du trav.) et 3ème rg : 1 m. endr., * 1 S.S., 1 jeté, 1 S.S., 1 jeté, 4 m. endr. *, répéter de * à *, term. par 1 S.S., 1 jeté, 1 S.S., 1 jeté, 1 m. endr.

2ème rg et ts les rgs pairs : env.

5ème et 7ème rgs : 5 m. endr., * 1 S.S., 1 jeté, 1 S.S., 1 jeté, 4 m. endr. *, répéter de * à *, term. par 5 m. endr. au lieu de 4.

9ème rg : repr. au 1er rg.

POINT AJOURE B, aig. n° 4. Sur 4 m.

1er rg (endr. du trav.) : 1 jeté, 1 S.S., 1 jeté, 1 S.S.

2ème rg : env.

Répéter toujours ces 2 rgs.

JERSEY ENDR., aig. n° 4.

Echantillon

Un carré de 10 cm point ajouré et jersey endr. = 23 m. et 28 rgs

Important : Tricoter avec des aig. plus fines si vous obtenez moins de m. et de rgs que sur cet échantillon. Tricoter avec des aig. plus grosses dans le cas contraire.

Réalisation

DOS :

Monter 110-120-128-140 m. aig. n° 3,5.

Tric. 4 rgs côtes 1/1. Cont. point ajouré A aig. n° 4 en

commençant au 1er rg par :

4 ans : l'explication.

6 ans et 8 ans : 2 m. endr. au lieu d'1.

10 ans : 4 m. endr. au lieu d'1.

Empiècement :

A 15-18-21-24 cm (42-50-58-68 rgs) de haut. tot., cont. jersey endr. en répart. 36-40-42-46 dim. au 1er rg en tric. * 1 m. endr., 2 m. ens. endr. *, répéter de * à * en term. pour **4 ans-8 ans et 10 ans** par 2 m. endr.

Il reste 74-80-86-94 m.

A environ 16-19-22-25 cm (46-54-62-72 rgs) de haut. tot., cont. en tric. 11-14-13-17 m. jersey endr., 4 m. point ajouré B, 44-44-52-52 m. jersey endr., 4 m. point ajouré B, 11-14-13-17 m. jersey endr.

Emmanchures :

A 18-21-24-27 cm (50-58-66-76 rgs) de haut. tot., rab. de ch. côté ts les 2 rgs :

4 ans : 1 fs 3 m., 3 fs 2 m., 1 fs 1 m.

6 ans : 1 fs 3 m., 3 fs 2 m., 2 fs 1 m.

8 ans : 1 fs 3 m., 3 fs 2 m., 3 fs 1 m.

10 ans : 1 fs 3 m., 4 fs 2 m., 3 fs 1 m.

Il reste 54-58-62-66 m.

A 16-16,5-17-18,5 cm de haut. d'emmanchures (94-102-114-128 rgs de haut. tot.), tric. 4 rgs point ajouré A sur toutes les m., puis term. jersey endr.

Epaules et encolure :

A 17-18-19-20 cm de haut. d'emmanchures (98-108-120-132 rgs de haut. tot.), rab. de ch. côté ts les 2 rgs :

4 ans : 1 fs 3 m., 1 fs 4 m.

6 ans : 2 fs 4 m.

8 ans : 1 fs 4 m., 1 fs 5 m.

10 ans : 2 fs 5 m.

En même temps, rab. les 36-38-40-42 m. centrales, cont. ch. côté séparément en rab. côté encolure ts les 2 rgs 1 fs 2 m.

DEVANT :

Commencer comme le dos.

A environ 8 cm de haut. d'emmanchures (72-80-88-98 rgs de haut. tot.), tric. point ajouré B sur les 4 m. centrales, puis cont. en décalant le point ajouré B de 4 m. ts les 4 rgs (voir grille).

Encolure :

A 10 cm de haut. d'emmanchures (78-86-94-104 rgs de haut. tot.), rab. les 2 m. centrales, cont.

ch. côté séparément en rab. côté encolure ts les 2 rgs :

4 ans : 9 fs 2 m., 1 fs 1 m.

6 ans : 10 fs 2 m.

8 ans : 10 fs 2 m., 1 fs 1 m.

10 ans : 11 fs 2 m.

Epaules :

Rab. de ch. côté à la même haut. et comme au dos.

FINITIONS :

Assembler l'épaule droite.

Au bord de l'encolure, relever 106-112-122-130 m. aig. n° 3,5. Tric. jersey endr. les 2 m. du milieu devant, point mousse les autres m.

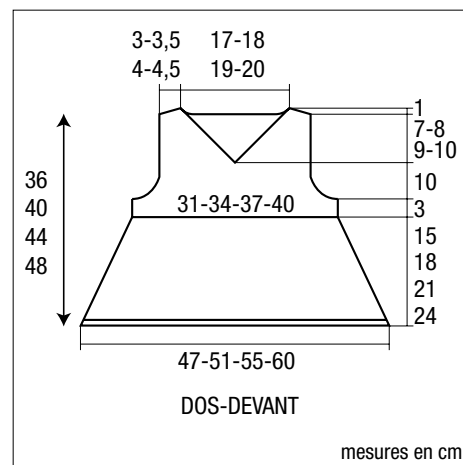
Au 3ème rg et au 5ème rg : lorsqu'il reste 1 m. avant les 2 m. du milieu devant, tric. 2 m. ens. endr., 1 S.S., term. le rg.

Après avoir tric. 6 rgs, rab. les m. rest.

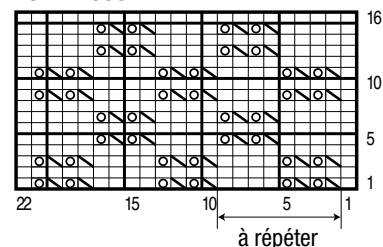
Assembler l'épaule gauche.

Au bord de ch. emmanchure, relever 98 m. aig. n° 3,5. Tric. 6 rgs point mousse et rab. les m.

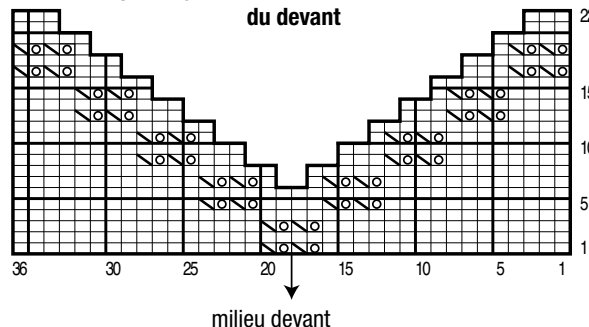
Faire les coutures des côtés du débardeur.



POINT AJOURE A



point ajouré B et début de l'encolure du devant



□ = 1 m. jersey endroit ▣ = 1 surjet simple
⊠ = 1 jeté