



4

Qualifiée

PULL TORSADE

Tailles 6-8-10-12-14/16 ans

Tailles (âges)			6	8	10	12	14/16
			Nombre de pelotes				
ECLAIR	Fluor	239.171	6	7	8	9	10
aig. n° 4,5 et 5 - 1 aig. aux.							

10 ans-12 ans et 14/16 ans : 1 fs 3 m., 3 fs 2 m., 3 fs 1 m.

Cont. sur les 60-64-68-74-80 m. rest.

Epaules et encolure :

A 14-15-16-17-18 cm de haut. d'emmanchures (94-102-110-118-126 rgs de haut. tot.), rab. de ch. côté ts les 2 rgs :

6 ans : 2 fs 5 m., 1 fs 6 m.

8 ans : 1 fs 5 m., 2 fs 6 m.

10 ans : 3 fs 6 m.

12 ans : 1 fs 6 m., 2 fs 7 m.

14/16 ans : 2 fs 7 m., 1 fs 8 m.

En même temps, rab. les 22-24-26-28-30 m. centrales, cont. ch. côté séparément en rab. côté encolure ts les 2 rgs 1 fs 3 m.

DEVANT :

Commencer comme le dos.

Emmanchures :

Rab. de ch. côté à la même haut. et comme au dos.

Encolure :

A 10-11-11-12-13 cm de haut. d'emmanchures (86-94-100-108-116 rgs de haut. tot.), rab. les 10-12-14-16-18 m. centrales, cont. ch. côté séparément en rab. côté encolure ts les 2 rgs 1 fs 3 m., 2 fs 2 m., 2 fs 1 m.

Epaules :

Rab. de ch. côté à la même haut. et comme au dos.

MANCHES :

Monter 37-38-39-40-41 m. aig. n° 4,5. Tric. 2 cm (6 rgs) jersey endr. en répart. 11-12-13-14-15 augm. au dernier rg.

Cont. point torsadé aig. n° 5 sur les 48-50-52-54-56 m. obtenues en commençant par :

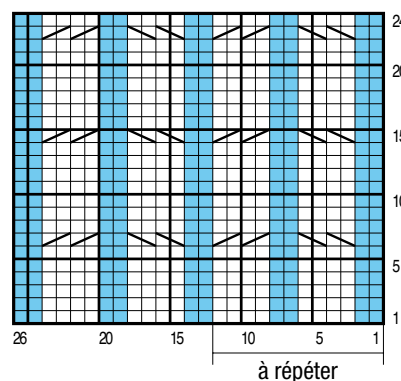
6 ans : 1 m. env. au lieu de 2.

8 ans : l'explication.

10 ans : 1 m. endr., puis l'explication.

12 ans : 2 m. endr., puis l'explication.

POINT TORSADÉ



■ = 1 m. jersey envers

□ = 1 m. jersey endroit

▤ = 4 m. croisées à gauche

▥ = 4 m. croisées à droite

Points employés

POINT TORSADÉ, aig. n° 5. Sur un n. de m. div. par 12 + 2.

1er rg (endr. du trav.)-3ème et 5ème rgs : * 2 m. env., 4 m. endr. *, répéter de * à *, term. par 2 m. env.

2ème rg et ts les rgs pairs : * 2 m. endr., 4 m. env. *, répéter de * à *, term. par 2 m. endr.

7ème rg : * 2 m. env., 4 m. croisées à gauche (= glis. 2 m. sur l'aig. aux. devant le trav., tric. les 2 m. suiv. endr., puis les 2 m. de l'aig. aux. à l'endr.), 2 m. env., 4 m. croisées à droite (= glis. 2 m. sur l'aig. aux. derrière le trav., tric. les 2 m. suiv. endr., puis les 2 m. de l'aig. aux. à l'endr.) *, répéter de * à *, term. par 2 m. env.

9ème rg : repr. au 1er rg.

JERSEY ENDR., aig. n° 4,5.

COTES 1/1, aig. n° 4,5.

Echantillon

Un carré de 10 cm point torsadé = 22 m. et 21 rgs.

Important : Tricoter avec des aig. plus fines si vous obtenez moins de m. et de rgs que sur cet échantillon. Tricoter avec des aig. plus grosses dans le cas contraire.

Réalisation

DOS :

Monter 80-86-92-98-104 m. aig. n° 5. Tric. point torsadé :

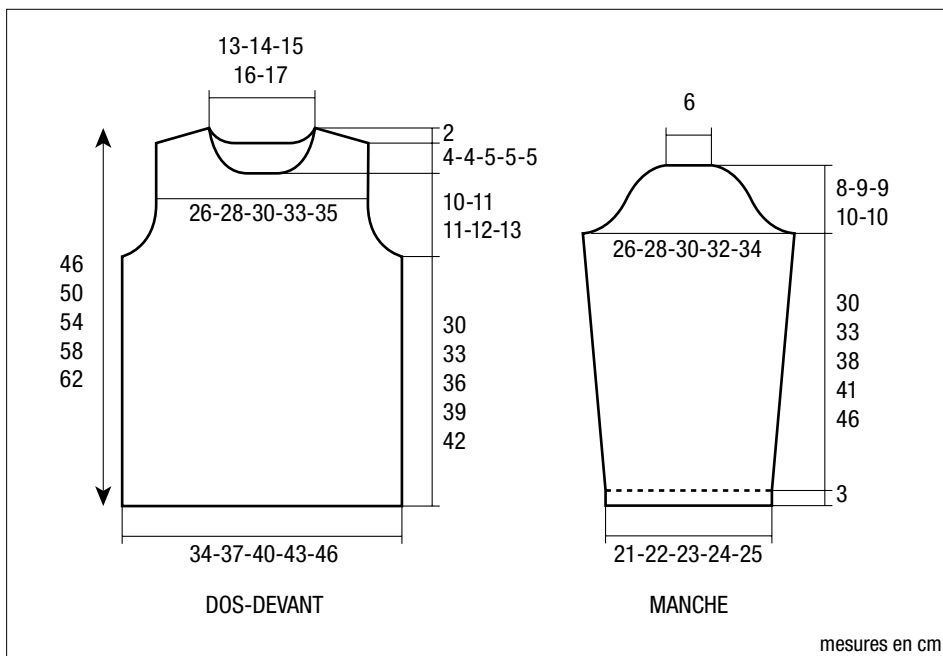
6 ans-10 ans et 14/16 ans : term. par 2 m. env., 4 m. croisées à gauche, 2 m. env.

Emmanchures :

A 30-33-36-39-42 cm (64-70-76-82-88 rgs) de haut. tot., rab. de ch. côté ts les 2 rgs :

6 ans : 1 fs 3 m., 2 fs 2 m., 3 fs 1 m.

8 ans : 1 fs 3 m., 2 fs 2 m., 4 fs 1 m.



mesures en cm

14/16 ans : 3 m. endr., puis l'explication.

Dès le 5ème rg de point torsadé, augm. de ch. côté (tric. progressivement les m. augm. en jersey env. pour **6 ans et 8 ans** et en point torsadé pour les autres tailles) :

6 ans : 6 fs 1 m. ts les 10 rgs.

8 ans : 5 fs 1 m. ts les 10 rgs, 2 fs 1 m. ts les 8 rgs.

10 ans : 6 fs 1 m. ts les 10 rgs, 2 fs 1 m. ts les 8 rgs.

12 ans : 5 fs 1 m. ts les 10 rgs, 4 fs 1 m. ts les 8 rgs.

14/16 ans : 3 fs 1 m. ts les 10 rgs, 8 fs 1 m. ts les 8 rgs.

On obtient 60-64-68-72-78 m.

A 33-36-41-44-49 cm (72-78-88-94-106 rgs) de haut. tot., former l'arrondi en rab. de ch. côté ts les 2 rgs :

6 ans : 2 fs 3 m., 4 fs 2 m., 3 fs 3 m. et les 14 m. rest.

8 ans : 2 fs 3 m., 5 fs 2 m., 3 fs 3 m. et les 14 m. rest.

10 ans : 1 fs 4 m., 1 fs 3 m., 5 fs 2 m., 2 fs 3 m., 1 fs 4 m. et les 14 m. rest.

12 ans : 1 fs 4 m., 1 fs 3 m., 6 fs 2 m., 2 fs 3 m., 1 fs 4 m. et les 14 m. rest.

14/16 ans : 1 fs 4 m., 3 fs 3 m., 3 fs 2 m., 3 fs 3 m., 1 fs 4 m. et les 14 m. rest.

BORDURE D'ENCOLURE :

Monter 68-72-76-80-84 m. aig. n° 4,5. Tric. 6 rgs jersey endr., 6 rgs côtes 2/2 en répat. 10 augm. au 1er rg et laisser les 78-82-86-90-94 m. obtenues en attente.

FINITIONS :

Assembler les épaules.

Poser la bordure au point de mailles au bord de l'encolure.

Coudre l'arrondi des manches au bord des

emmanchures, puis faire les coutures des manches et des côtés du pull.

Laisser rouler les rgs jersey endr. du bas des manches et du col. Maintenir les roulottés par un point sur les coutures.