



10



PULL SANS MANCHES

Tailles 4-6-8-10 ans

Points employés

COTES 1/1, aig. n° 3.

(Densité : Type A = 5 écartement 3

Type B = 4 1/3 - Type C = 4 1/4)

JERSEY ENDR., aig. n° 3,5.

JACQUARD, aig. n° 3,5.

Suivre la grille. Prendre un peloton par motif et bien croiser les fils à ch. changement de coloris.

Les étoiles sont à broder à points lancés.

Broder une petite étoile Galaxie au centre de chaque œil.

Broder le bas des yeux au point de tige Danseuse. (Densité : Type A = 9,5 - Type B = 10 - Type C = 8)

Point de broderie : voir pages conseils.

Echantillon

Un carré de 10 cm jersey endr. = 24 m. et 31 rgs.

Important : Tricoter avec des aig. plus fines (ou un réglage plus petit) si vous obtenez moins de m. et de rgs que sur cet échantillon. Tricoter avec des aig. plus grosses (ou un réglage plus grand) dans le cas contraire.

Réalisation

DOS :

Monter 83-91-97-105 m. Figue aig. n° 3.

Tric. 2 cm (8 rgs) côtes 1/1.

Cont. jersey endr. aig. n° 3,5 en augm. de ch. côté à 2 m. du bord :

4 ans : 2 fs 1 m. ts les 6 rgs, 4 fs 1 m. ts les 4 rgs.

6 ans : 6 fs 1 m. ts les 6 rgs.

8 ans : 3 fs 1 m. ts les 8 rgs, 3 fs 1 m. ts les 6 rgs.

10 ans : 6 fs 1 m. ts les 8 rgs.

On obtient 95-103-109-117 m.

Emmanchures :

A 13-15-17-19 cm (42-50-56-62 rgs) de haut. tot.,

Tailles (âges)			4	6	8	10
			Nombre de pelotes			
IDEAL	Figue	235.891	3	4	4	5
	Danseuse	230.261	1	1	1	1
	Hortensia	207.261	1	1	1	1
BERLAINE	Violine	236.241	1	1	1	1
LUREX	Galaxie	230.761	1	1	1	1
aig. n° 3 et 3,5						

rab. de ch. côté ts les 2 rgs :

4 ans et 6 ans : 1 fs 3 m., 2 fs 2 m., 4 fs 1 m.

8 ans : 1 fs 3 m., 3 fs 2 m., 3 fs 1 m.

10 ans : 1 fs 3 m., 3 fs 2 m., 4 fs 1 m.

Tric. 7-11-13-15 rgs sur les 73-81-85-91 m. rest., puis augm. de ch. côté à 2 m. du bord 3 fs 1 m. ts les 4 rgs, 5 fs 1 m. ts les 2 rgs.

On obtient 89-97-101-107 m.

Epaules :

A 14-15-16-17 cm de haut. d'emmanchures (86-98-106-116 rgs de haut. tot.), rab. de ch. côté ts les 2 rgs :

4 ans : 2 fs 3 m., 5 fs 4 m.

6 ans : 6 fs 4 m., 1 fs 5 m.

8 ans : 5 fs 4 m., 2 fs 5 m.

10 ans : 3 fs 4 m., 4 fs 5 m.

Rab. les 37-39-41-43 m. rest. pour l'encolure.

DEVANT :

Commencer comme le dos, mais à environ 8-10-12-14 cm (26-32-38-44 rgs) de haut. tot., tric. jacquard en centrant au 1er rg les 3 m. Hortensia.

Après le 40ème rg de la grille, term. Figue sur toutes

les m.

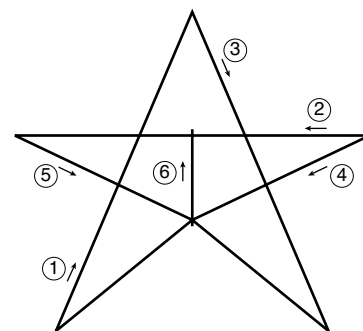
Emmanchures :

Rab. à la même haut. et comme au dos, puis augm. de ch. côté comme au dos.

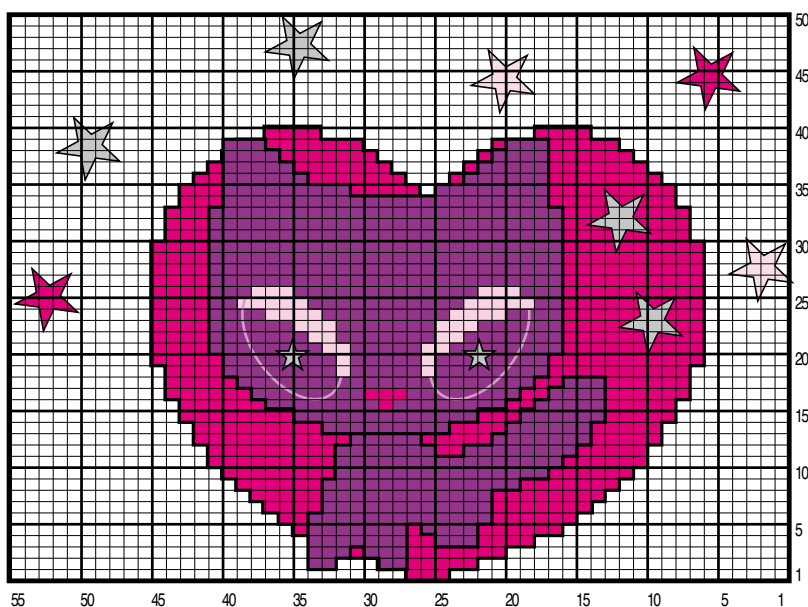
Encolure :

A 13-14-15-16 cm de haut. d'emmanchures (82-94-102-112 rgs de haut. tot.), rab. les 19-21-23-25 m. centrales, cont. ch. côté séparément en rab. côté encolure ts les 2 rgs 1 fs 3 m., 2 fs 2 m., 2 fs 1 m.

SCHEMA DE LA BRODERIE DES ETOILES



JACQUARD



□ = 1 m. FIGUE

■ = 1 m. VIOLINE

■ = 1 m. HORTENSIA

■ = 1 m. DANSEUSE

— = point de tige Danseuse



= étoile à broder à points lancés Hortensia, Danseuse ou Galaxie

Épaules :

Rab. à la même haut. et comme au dos.

COL :

Monter 100-106-112-118 m. Figure aig. n° 3,5.

Tric. 13-14-15-15 cm (40-44-46-46 rgs) jersey endr., laisser les m. en attente.

BORDURES D'EMMANCHURES (2) :

Monter 89-95-101-107 m. Figure aig. n° 3.

Tric. 2 cm (8 rgs) côtes 1/1, laisser les m. en attente.

FINITIONS :

Broder le devant en suiv. la grille.

Assembler les épaules.

Poser le col au point de mailles au bord de l'encolure, assembler les côtés en prévoyant le revers.

Poser les bordures au point de mailles au bord des emmanchures.

Faire la couture des côtés du pull.

