



35



# PULL TRAPEZE

## Tailles 6 mois-1-2-4 ans

### Points employés

**JERSEY ENDR.**, aig. n° 2,5.

**POINT MOUSSE**, aig. n° 2,5.

(Densité : Type A = 5,5 - Type B = 4 2/3  
Type C = 5 1/5)

**POINT AJOURE**, aig. n° 3. Sur un n. de m. div. par 7 + 5.

**1er rg (endr. du trav.)** : endr.

**2ème rg et ts les rgs pairs** : env.

**3ème rg** : \* 5 m. endr., 1 jeté, 2 m. ens. endr. \*, répéter de \* à \*, term. par 5 m. endr.

**5ème et 7ème rgs** : endr.

**9ème rg** : 2 m. endr., \* 1 jeté, 2 m. ens. endr., 5 m. endr. \*, répéter de \* à \*, term. par 1 m. endr. au lieu de 5.

**11ème et 13ème rgs** : endr.

**15ème rg** : repr. au 3ème rg.

**CÔTES 2/1**, aig. n° 3. Sur un n. de m. div. par 3 + 2.

**1er rg (endr. du trav.)** : \* 2 m. env., 1 m. endr. \*, répéter de \* à \*, term. par 2 m. env.

**2ème rg** : \* 2 m. endr., 1 m. env. \*, répéter de \* à \*, term. par 2 m. endr.

Répéter ces 2 rgs.

(Densité : Type A = 7 écartement 3  
Type B = 6 2/3 - Type C = 6 1/2)

### Echantillons

Un carré de 10 cm point ajouré = 27 m. et 36 rgs.

Un carré de 10 cm côtes 2/1 = 29 m. et 36 rgs.

**Important** : Tricoter avec des aig. plus fines (ou un réglage plus petit) si vous obtenez moins de m. et de rgs que sur ces échantillons. Tricoter avec des aig. plus grosses (ou un réglage plus grand) dans le cas contraire.

Tailles			6 m.	1 an	2 ans	4 ans
			Nombre de pelotes			
<b>CALINE</b>	Cédrat	234.781	2	3	3	4
aig. n° 2,5 et 3						

### Réalisation

#### DOS :

Monter 89-95-104-113 m. aig n° 2,5. Tric. 6 rgs jersey endr., 4 rgs point mousse.

Cont. point ajouré aig. n° 3 en commençant le 3ème rg par :

**6 mois et 2 ans** : l'explication.

**1 an** : 8 m. endr. au lieu de 5.

**4 ans** : 3 m. endr. au lieu de 5.

A 6 cm (22 rgs) de haut. tot., dim. de ch. côté à 1 m. du bord (= tric. 1 m. endr., 2 m. ens. endr., cont. le rg et lorsqu'il reste 3 m. sur l'aig. gauche, tric. 1 S.S., 1 m. endr.) :

**6 mois** : 9 fs 1 m. ts les 4 rgs.

**1 an** : 4 fs 1 m. ts les 6 rgs, 5 fs 1 m. ts les 4 rgs.

**2 ans** : 9 fs 1 m. ts les 6 rgs.

**4 ans** : 6 fs 1 m. ts les 8 rgs, 3 fs 1 m. ts les 6 rgs.

Cont. sur les 71-77-86-95 m. rest.

#### Raglan et empiècement :

A 15,5-17,5-20,5-23,5 cm (58-66-76-88 rgs) de haut. tot., rab. 3 m., tric. 3 m. jersey endr., 59-65-74-83 m. côtes 2/1, 6 m. jersey endr.

**Au rg suiv.**, rab. 3 m., term. le rg.

Cont. en dim. de ch. côté à 2 m. jersey endr. du bord (= tric. 2 m. endr., 2 m. ens. env., cont. le rg en côtes 2/1 et lorsqu'il reste 4 m. sur l'aig. gauche, tric. 2 m. ens. env., 2 m. endr.) :

**6 mois** : 3 fs 1 m. ts les 4 rgs, 16 fs 1 m. ts les 2 rgs.

**1 an** : 2 fs 1 m. ts les 4 rgs, 19 fs 1 m. ts les 2 rgs.

**2 ans** : 25 fs 1 m. ts les 2 rgs.

**4 ans** : 28 fs 1 m. ts les 2 rgs.

Rab. les 27-29-30-33 m. rest. pour l'encolure.

#### DEVANT :

Tric. comme le dos mais pour le raglan, rab. de ch. côté 3 m., puis dim. à 2 m. jersey endr. du bord :

**6 mois** : 3 fs 1 m. ts les 4 rgs, 9 fs 1 m. ts les 2 rgs.

**1 an** : 2 fs 1 m. ts les 4 rgs, 12 fs 1 m. ts les 2 rgs.

**2 ans** : 18 fs 1 m. ts les 2 rgs.

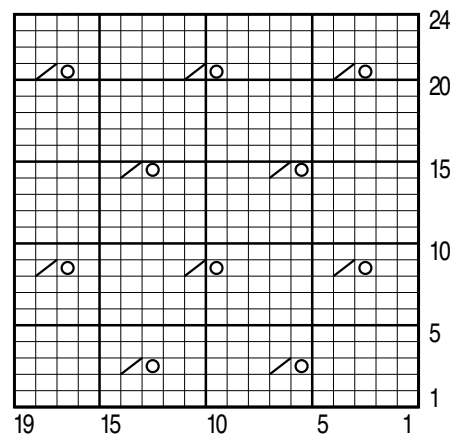
**4 ans** : 21 fs 1 m. ts les 2 rgs.

Rab. les 41-43-44-47 m. rest. pour l'encolure.

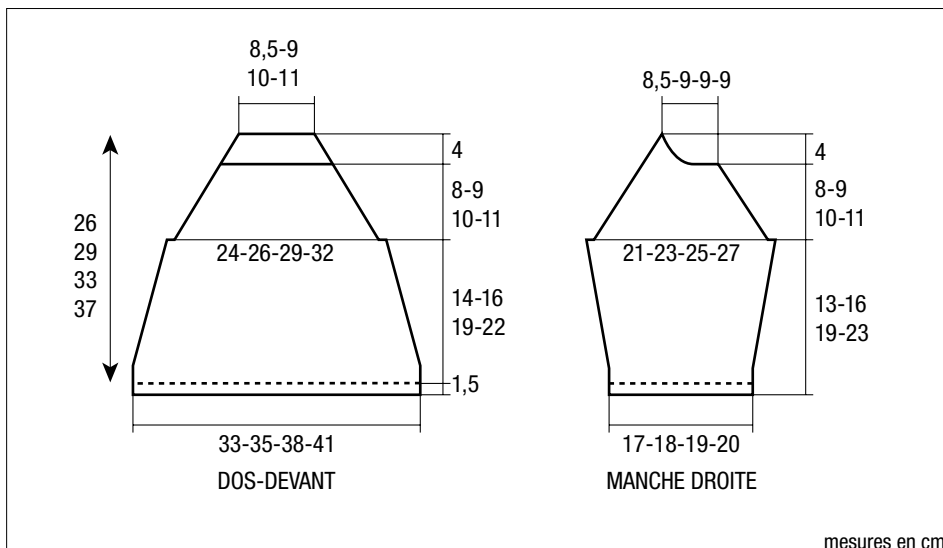
#### MANCHE GAUCHE :

Monter 48-50-52-56 m. aig n° 2,5. Tric. 6 rgs jersey

#### POINT AJOURE



- = 1 m. jersey endroit
- = 1 jeté
- = 2 m. ensemble endroit



mesures en cm

endr., 4 rgs point mousse.

Cont. point ajouré aig. n° 3 en commençant le 3ème rg par :

**6 mois** : 2 m. endr. au lieu de 5.

**1 an** : 3 m. endr. au lieu de 5.

**2 ans** : 4 m. endr. au lieu de 5.

**4 ans** : 6 m. endroit au lieu de 5.

Dès le 5ème rg de haut. de point ajouré, augm. de ch. côté :

**6 mois** : 3 fs 1 m. ts les 6 rgs, 4 fs 1 m. ts les 4 rgs.

**1 an** : 5 fs 1 m. ts les 6 rgs, 4 fs 1 m. ts les 4 rgs.

**2 ans** : 4 fs 1 m. ts les 6 rgs, 8 fs 1 m. ts les 4 rgs.

**4 ans** : 9 fs 1 m. ts les 6 rgs, 4 fs 1 m. ts les 4 rgs.

Cont. sur les 62-68-76-82 m. obtenues.

#### **Raglan et empiècement :**

A 13-16-19-23 cm (48-60-70-84 rgs) de haut. tot.,

rab. 3 m., tric. 3 m. jersey endr., 50-56-64-70 m. côtes 2/1 (en commençant et term. pour **2 ans et 4 ans** par 3 m. env. au lieu de 2), 6 m. jersey endr.

**Au rg suiv.**, rab. 3 m., term. le rg.

Cont. en dim. à 2 m. jersey endr. du bord à droite comme au dos, **en même temps**, à gauche comme au devant, puis rab. à gauche ts les 2 rgs :

**6 mois** : 1 fs 10 m., 2 fs 3 m., 2 fs 2 m., 2 fs 1 m. et les 3 m. rest.

**1 an - 2 ans et 4 ans** : 1 fs 12 m., 2 fs 3 m., 2 fs 2 m., 2 fs 1 m. et les 3 m. rest.

#### **MANCHE DROITE :**

Tric. le raglan en sens inverse.

#### **BORDURE D'ENCOLURE :**

Monter 92-98-104-110 m. aig. n° 2,5. Tric. 8 rgs

jersey endr., laisser les m. en attente.

#### **FINITIONS :**

Assembler les raglans.

Poser la bordure au point de mailles au bord de l'encolure.

Faire les coutures des manches et des côtés du pull.