



25

Qualifiée

TOP A BRETELLES

Tailles S-M-L-XL

Points employés

COTES 3/2, aig. n° 3,5. Sur un n. de m. div. par 5 + 3.

1er rg (endr. du trav.) : * 3 m. endr., 2 m. env. *, répéter de * à *, term. par 3 m. endr.

2ème rg : * 3 m. env., 2 m. endr. *, répéter de * à *, term. par 3 m. env.

Répéter ces 2 rgs.

COTES 2/2, aig. n° 3,5.

JERSEY ENDR., aig. n° 4,5.

TORSADE, aig. n° 4,5. Sur 36 m.

1er rg (endr. du trav.) : endr.

2ème rg et ts les rgs pairs : env.

3ème rg : 6 m. endr., 12 m. croisées à droite (= glis. 6 m. sur l'aig. aux. derrière le trav., tric. les 6 m. suiv. endr., puis les 6 m. de l'aig. aux. à l'endr.), 12 m. croisées à gauche (= glis. 6 m. sur l'aig. aux. devant le trav., tric. les 6 m. suiv. endr., puis les 6 m. de l'aig. aux. à l'endr.), 6 m. endr.

5ème rg : 13 m. endr., * 2 m. ens. endr., 1 jeté *, tric. 5 fs de * à *, 13 m. endr.

7ème rg : 13 m. endr., * 1 jeté, 1 S.S. *, tric. 5 fs de * à *, 13 m. endr.

9ème rg : 15 m. endr., * 2 m. ens. endr., 1 jeté *, tric. 3 fs de * à *, 15 m. endr.

11ème rg : 12 m. croisées à gauche, 3 m. endr., * 1 jeté, 1 S.S. *, tric. 3 fs de * à *, 3 m. endr., 12 m. croisées à droite.

13ème rg : 17 m. endr., 2 m. ens. endr., 1 jeté, 17 m. endr.

15ème rg : endr.

17ème rg : repr. au 3ème rg.

Echantillons

Un carré de 10 cm jersey endr. = 19 m. et 25 rgs.
36 m. torsade = 11 cm de large.

Important : Tricoter avec des aig. plus fines si vous obtenez moins de m. et de rgs que sur ces

Tailles			S	M	L	XL
			Nombre de pelotes			
PETILLANTE	Biscuit	219.351	4	4	5	5
aig. n° 3,5 et 4,5						
1 aig. aux.						

échantillons. Tricoter avec des aig. plus grosses dans le cas contraire.

Réalisation

DOS :

Monter 78-85-93-103 m. aig. n° 3,5. Tric. 6 cm (18 rgs) côtes 3/2, pour **taille M** commencer et term. par 4 m. endr. au lieu de 3.

Cont. jersey endr. aig. n° 4,5 en augm. 1 m. au 1er rg pour **tailles M-L et XL** (= 78-86-94-104 m.).

Dès le 3ème rg, dim. de ch. côté à 1 m. du bord 6 fs 1 m. ts les 4 rgs (= tric. 1 m. endr., 2 m. ens. endr., cont. le rg et lorsqu'il reste 3 m. sur l'aig. gauche tric. 1 S.S., 1 m. endr.).

Tric. 7 rgs sur les 66-74-82-92 m. rest., puis augm. de ch. côté à 1 m. du bord :

S et M : 4 fs 1 m. ts les 12 rgs.

L et XL : 4 fs 1 m. ts les 14 rgs.

Cont. sur les 74-82-90-100 m. obtenues.

A 35-35-38-38 cm (90-90-98-98 rgs) de haut. tot., tric. 6 rgs côtes 2/2 aig. n° 3,5 et rab. toutes les m.

DEVANT :

Monter 88-95-103-113 m. aig. n° 3,5. Tric. 6 cm (18 rgs) côtes 3/2, pour **taille M** commencer et term. par 4 m. endr. au lieu de 3.

Cont. aig. n° 4,5 jersey endr. et torsade sur les 36 m. centrales en répart. au 1er rg :

S : 2 augm.,

M-L et XL : 3 augm.,
et dim. de ch. côté comme au dos.

Au 3ème rg, tric. 1 m. endr., 2 m. ens. endr., 29-33-37-42 m. endr., 12 m. croisées à droite, 12 m. croisées à gauche, 29-33-37-42 m. endr., 1 S.S., 1 m. endr.

Après les dim., tric. 7 rgs sur les 78-86-94-104 m. rest., puis augm. de ch. côté comme au dos.

Cont. sur les 86-94-102-112 m. obtenues.

Emmanchures :

A 37-37-40-40 cm (96-96-104-104 rgs) de haut. tot., de ch. côté rab. 2-2-3-4 m., puis dim. ts les 2 rgs à 1 m. du bord :

S et M : 14 fs 1 m.

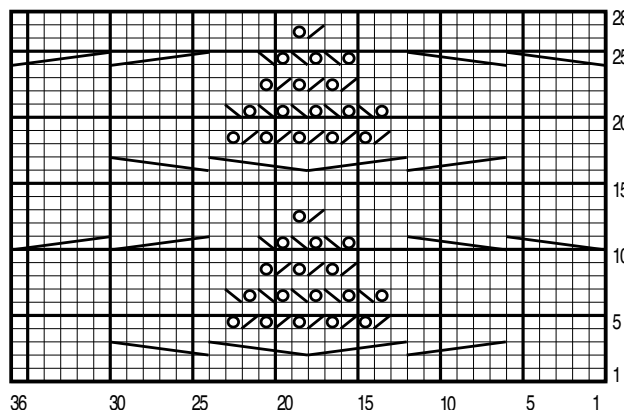
L et XL : 17 fs 1 m.

Il reste 54-62-62-70 m.

A environ 49-49-54-54 cm (126-126-140-140 rgs) de haut. tot., sur un 11ème rg de la torsade dim. 6 m. sur les 12 m. croisées à gauche : glis. 6 m. sur l'aig. aux. derrière le trav., tric. les 6 m. suiv. ens. endr. avec les 6 m. de l'aig. aux. (= piquer l'aig. droite dans la 1ère m. de l'aig. gauche et dans la 1ère m. de l'aig. aux., faire une m. endr. et lâcher les 2 m., répéter encore 5 fs) et dim. 6 m. sur les 12 m. croisées à droite : glis. 6 m. sur l'aig. aux. devant le trav. et les tric. ens. endr. avec les 6 m. suiv. (= piquer l'aig. droite dans la 1ère m. l'aig. aux. et dans la 1ère m. de l'aig. gauche, faire une m. endr. et lâcher les 2 m., répéter encore 5 fs).

Après les dim. des emmanchures, il reste 42-50-50-58 m.

TORSADE



= 1 m. jersey endroit	= 2 m. ensemble endroit
= 12 m. croisées à droite	= 1 surjet simple
= 12 m. croisées à gauche	= 1 jeté

Bretelles :

S : Cont. jersey endr. sur les 11 m. de droite en tric. au 1er rg 1 m. endr., 2 m. ens. endr., 8 m. endr., laisser les 31 m. de gauche en attente. Tric. pendant 31 cm (78 rgs) sur les 10 m. rest. et rab. les m.

Repr. les 10 m. premières m. laissées en attente, tric. 31 cm (78 rgs) jersey endr. et rab. les m.

Tric. de la même façon sur les 10 m. suiv., puis sur les 11 m. rest. en tric. au 1er rg 8 m. endr., 1 S.S., 1 m. endr.

M et L : Cont. jersey endr. sur les 13 m. de droite en tric. au 1er rg 1 m. endr., 2 m. ens. endr., 7 m. endr., 1 S.S., 1 m. endr., laisser les 37 m. de gauche en attente.

Tric. 1 rg sur les 11 m., puis au rg suiv., tric. 1 m. endr., 2 m. ens. endr., 8 m. endr.

Cont. sur les 10 m. rest. pendant 32 cm (80 rgs) et rab. les m.

Repr. les 12 m. premières m. laissées en attente, tric. 1 m. endr., 2 m. ens. endr., 6 m. endr., 1 S.S., 1 m. endr.

Cont. sur les 10 m. rest. pendant 32 cm (80 rgs) et rab. les m.

Tric. de la même façon sur les 12 m. suiv., puis sur les 13 m. rest. tric. comme sur les 13 m. de droite.

XL : Cont. jersey endr. sur les 16 m. de droite en tric. au 1er rg 1 m. endr., 2 m. ens. endr., 10 m. endr., 1 S.S., 1 m. endr., laisser les 42 m. de gauche en attente.

Tric. 1 rg sur les 14 m., puis au rg suiv., tric. 1 m. endr., 2 m. ens. endr., 8 m. endr., 1 S.S., 1 m. endr.

Tric. 1 rg sur les 12 m., puis au rg suiv., tric. 1 m. endr., 2 m. ens. endr., 9 m. endr.

Cont. sur les 11 m. rest. pendant 33 cm (84 rgs) et rab. les m.

Repr. les 13 m. premières m. laissées en attente, tric. 1 m. endr., 2 m. ens. endr., 7 m. endr., 1 S.S., 1 m. endr.

Cont. sur les 11 m. rest. pendant 33 cm (84 rgs) et rab. les m.

Tric. de la même façon sur les 13 m. suiv., puis sur les 16 m. rest. tric. comme sur les 16 m. de droite.

FINITIONS :

Faire les coutures des côtés.

Coudre la 1ère et la 4ème bretelle au milieu du dos (voir photo), puis croiser la 2ème bretelle sur la 1ère et la 3ème sur la 4ème et les coudre à 5 cm de celles du milieu du dos.

