



2



BRASSIÈRE, PANTALON et CHAUSSONS

Points employés

POINT MOUSSE en CIBOULETTE, aig. n° 2,5.

JERSEY ENDR. en CIBOULETTE, aig. n° 2,5.

JERSEY ENDR. en TEDDY, aig. n° 4,5.

JACQUARD, aig. n° 2,5. Suivre la grille. Prendre un peloton par motif et bien croiser les fils à ch. changement de coloris.

Broder les yeux et la bouche au point de tige en utilisant l'aiguillée de fil gris.

CÔTES FANT. en CIBOULETTE, aig. n° 2,5. Sur un n. de m. div. par 5 + 2.

1er rg (endr. du trav.) : * 2 m. env., 1 m. glis. en passant le fil sur l'env. du trav. (glisser la m. sur l'aig. droite en la prenant comme pour la tric. à l'env.), 1 m. env., 1 m. glis. *, répéter de * à *, term. par 2 m. env.

2ème rg : * 2 m. endr., 1 m. env., 1 m. endr., 1 m. env. *, répéter de * à *, term. par 2 m. endr.

Répéter ces 2 rgs.

CÔTES 1/1 en CIBOULETTE, aig. n° 2,5.

Point de broderie et réglage machine : voir pages conseils.

Echantillons

Un carré de 10 cm jersey endr. en CIBOULETTE = 31 m. et 42 rgs.

Un carré de 10 cm côtes fant. en CIBOULETTE = 43 m. et 46 rgs.

Important : voir pages conseils.

Réalisation

BRASSIÈRE

DEVANT :

Monter 63-69-75-81 m. Ingénue aig. n° 2,5. Tric. 4 rgs point mousse.

Tailles		0 mois	1 mois	3 mois	6 mois
Qualité CIBOULETTE		Nombre de pelotes			
Ingénue	297.461	2	3	3	4
Diamant	512.861	1	1	1	1
Qualité TEDDY					
Blanche Neige	209.801	1	1	1	1
1 aiguillée de fil gris					
aig. n° 2,5 et 4,5					
4 boutons pression pour la brassière réf. 604.671 (lot de 59)					

Cont. jersey endr.

A 7,5-8,5-9,5-11,5 cm (34-38-42-50 rgs) de haut. tot., cont. jacquard en suivant la grille sur les 29 m. centrales en tric. au 1er rg 29-32-35-38 m. Ingénue, 6 m. Diamant, 28-31-34-37 m. Ingénue.

Après le 17ème rg de la grille, cont. Ingénue sur toutes les m.

Raglan :

A 9-10-11-13 cm (40-44-48-56 rgs) de haut. tot., de ch. côté rab. 2 m., puis dim. à 3 m. du bord :

0 mois : ts les 4 rgs 4 fs 1 m., puis ts les 2 rgs 11 fs 1 m.

1 mois : ts les 4 rgs 3 fs 1 m., puis ts les 2 rgs 15 fs 1 m.

3 mois : ts les 4 rgs 3 fs 1 m., puis ts les 2 rgs 17 fs 1 m.

6 mois : ts les 4 rgs 3 fs 1 m., puis ts les 2 rgs 19 fs 1 m.

Pour dim. 1 m. à 3 m. du bord : tric. 3 m. endr., 2 m. ens. endr., cont. le rg et lorsqu'il reste 5 m. sur l'aig. gauche, tric. 1 S.S., 3 m. endr.

Encolure :

A 8-9-10-11 cm de haut. de raglan (74-82-90-102 rgs de haut. tot.), rab. les 13-13-15-17 m. centrales, cont. ch. côté séparément en rab. côté encolure ts les 2 rgs 1 fs 2 m., 1 fs 1 m.

Après les dim. du raglan, rab. les 5 m. rest.

DOS DROIT :

Monter 38-41-44-47 m. Ingénue aig. n° 2,5. Tric. 30-33-36-39 m. point mousse, 8 m. côtes 1/1 en commençant par 1 m. env.

Au 5ème rg, cont. en tric. 30-33-36-39 m. jersey endr., 8 m. côtes 1/1.

Raglan :

A la même haut. qu'au devant, à droite rab. 2 m., puis dim. à 3 m. du bord :

0 mois : ts les 4 rgs 4 fs 1 m., puis ts les 2 rgs 14 fs 1 m.

1 mois : ts les 4 rgs 3 fs 1 m., puis ts les 2 rgs 18 fs 1 m.

3 mois : ts les 4 rgs 3 fs 1 m., puis ts les 2 rgs 20 fs 1 m.

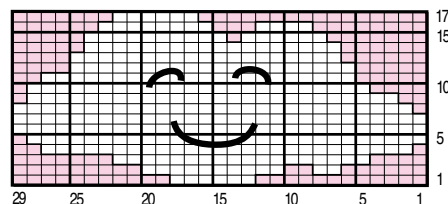
6 mois : ts les 4 rgs 3 fs 1 m., puis ts les 2 rgs 22 fs 1 m.

Tric. 1 rg sur les 18-18-19-20 m. rest. pour l'encolure et les rab.

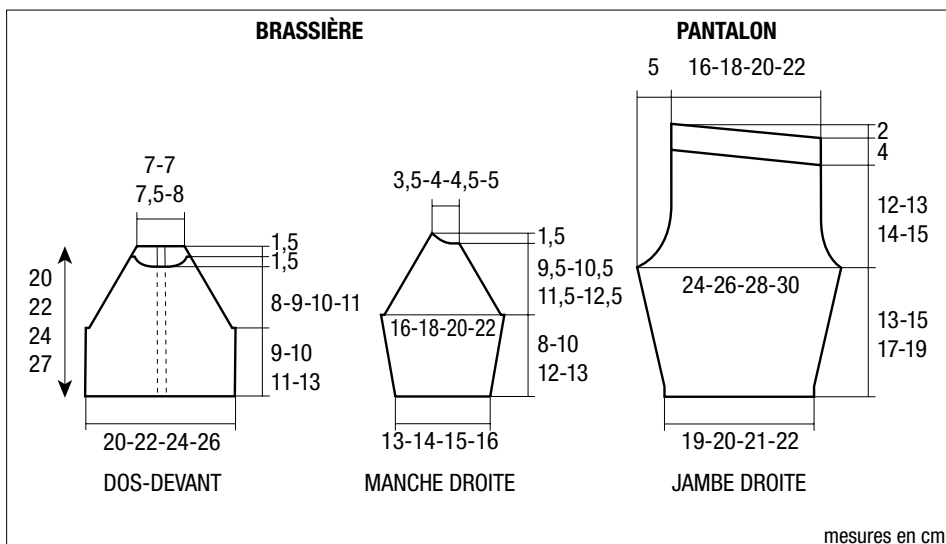
DOS GAUCHE :

Tric. en sens inverse.

JACQUARD



□	= 1 m. INGENUE
□	= 1 m. DIAMANT
—	= point de tige avec le fil gris



mesures en cm

MANCHE DROITE :

Monter 43-45-49-51 m. Ingénue aig. n° 2,5. Tric. 4 rgs point mousse en répart. 16-18-18-20 augm. au dernier rg.

Cont. côtes fant. sur les 59-63-67-71 m. obtenues en commençant par :

0 mois : 1 m. glis., puis de * à * de l'explication.

1 mois : 1 m. glis., 1 m. env., 1 m. glis., puis de * à * de l'explication.

3 mois : l'explication.

6 mois : 1 m. env., 1 m. glis., puis de * à * de l'explication.

Dès le 7ème rg de haut. de côtes fant., augm. de ch. côté :

0 mois : 2 fs 1 m. ts les 6 rgs, 4 fs 1 m. ts les 4 rgs.

1 mois : 3 fs 1 m. ts les 6 rgs, 5 fs 1 m. ts les 4 rgs.

3 mois : 4 fs 1 m. ts les 6 rgs, 6 fs 1 m. ts les 4 rgs.

6 mois : 13 fs 1 m. ts les 4 rgs.

Cont. sur les 71-79-87-97 m. obtenues.

Raglan :

A 8-10-12-13 cm (38-48-58-62 rgs) de haut. tot., de ch. côté rab. 4 m., puis à 1 m. du bord ts les 2 rgs :

0 mois : à droite dim. 21 fs 1 m., puis au bord rab. 1 fs 7 m., 3 fs 2 m., 1 fs 4 m. et **en même temps à gauche** dim. 25 fs 1 m.

1 mois : à droite dim. 24 fs 1 m., puis au bord rab. 1 fs 9 m., 3 fs 2 m., 1 fs 4 m. et **en même temps à gauche** dim. 28 fs 1 m.

3 mois : à droite dim. 1 fs 2 m., 25 fs 1 m., puis au bord rab. 1 fs 11 m., 3 fs 2 m., 1 fs 4 m. et **en même temps à gauche** dim. 1 fs 2 m., 29 fs 1 m.

6 mois : à droite dim. 3 fs 2 m., 25 fs 1 m., puis au bord rab. 1 fs 13 m., 3 fs 2 m., 1 fs 4 m. et **en même temps à gauche** dim. 3 fs 2 m., 29 fs 1 m.

Pour dim. 1 m. à 1 m. du bord : tric. 1 m. env., 2 m. ens. endr. ou 2 m. ens. env., cont. le rg et lorsqu'il reste 3 m. sur l'aig. gauche, tric. 1 S.S. ou 2 m. ens. env., 1 m. env.

Pour dim. 2 m. à 1 m. du bord : tric. 1 m. env., 3 m. ens. endr. ou 3 m. ens. env., cont. le rg et lorsqu'il reste 4 m. sur l'aig. gauche, tric. 1 S.D. ou 3 m. ens. env., 1 m. env.

MANCHE GAUCHE :

Comme la manche droite en tric. le raglan en sens inverse.

FINITIONS :

Broder les yeux et la bouche sur le jacquard du devant au point de tige avec l'aiguillée de fil gris.

Assembler les raglans.

Au bord de l'encolure, relever 82-86-92-98 m. aig. n° 2,5. Tric. 4 rgs point mousse Ingénue et rab. toutes les m.

Faire les coutures des manches et des côtés de la brassière.

Coudre 4 boutons pression sur les bordures du dos, le 1er à 8 cm du bas, les autres espacés régulièrement.

PANTALON

JAMBE DROITE :

Monter 60-64-66-70 m. Ingénue aig. n° 2,5. Tric. 4 rgs point mousse.

Cont. jersey endr. en augm. de ch. côté à 2 m. du bord :

0 mois : 6 fs 1 m. ts les 6 rgs, 2 fs 1 m. ts les 4 rgs.

1 mois : 9 fs 1 m. ts les 6 rgs.

3 mois : 9 fs 1 m. ts les 6 rgs, 2 fs 1 m. ts les 4 rgs.

6 mois : 12 fs 1 m. ts les 6 rgs.

Cont. sur les 76-82-88-94 m. obtenues.

A 13-15-17-19 cm (56-66-74-82 rgs) de haut. tot., de ch. côté rab. ts les 2 rgs 1 fs 3 m., 1 fs 2 m., dim. à 2 m. du bord 4 fs 1 m. ts les 2 rgs, puis dim. à gauche 3 fs 1 m. ts les 4 rgs, 4 fs 1 m. ts les 6 rgs.

Pour dim. 1 m. à 2 m. du bord : tric. 2 m. endr., 2 m. ens. endr., cont. le rg et lorsqu'il reste 4 m. sur l'aig. gauche, tric. 1 S.S., 2 m. endr.

Cont. sur les 51-57-63-69 m. rest.

A 25-28-31-34 cm (106-120-134-146 rgs) de haut. tot., laisser en attente à droite ts les 2 rgs :

0 mois : 4 fs 10 m., 1 fs 11 m.

1 mois : 4 fs 11 m., 1 fs 13 m.

3 mois : 4 fs 12 m., 1 fs 15 m.

6 mois : 4 fs 13 m., 1 fs 17 m.

Reprendre toutes les m., tricoter 4 cm (16 rgs) côtes 1/1 et rab. toutes les m.

JAMBE GAUCHE :

Tric. en sens inverse.

FINITIONS :

Coudre chaque jambe jusqu'à l'entrejambe, puis assembler le haut du pantalon.

CHAUSSONS 0/1 mois-3 mois-6 mois

Se commence par la semelle.

Monter 27-29-31 m. Ingénue aig. n° 2,5. Tric. point mousse.

Au 3ème rg, tric. 1 m. endr., augm. 1 m., 12-13-14 m. endr., augm. 1 m., 1 m. endr., augm. 1 m., 12-13-14 m. endr., augm. 1 m., 1 m. endr.

Tric. 3 rgs sur les 31-33-35 m. obtenues.

Au rg suiv., tric. 2 m. endr., augm. 1 m., 12-13-14 m. endr., augm. 1 m., 3 m. endr., augm. 1 m., 12-13-14 m. endr., augm. 1 m., 2 m. endr.

Tric. 1 rg sur les 35-37-39 m. obtenues.

Cont. ces augm. encore 2-3-4 fs ts les 2 rgs.

Tric. 7-9-9 rgs sur les 43-49-55 m. obtenues.

Dessus du chausson :

Au rg suiv., tric. 20-23-26 m. endr., 1 S.D., 20-23-26 m. endr.

Tric. 1 rg sur les 41-47-53 m. rest.

Au rg suiv., tric. 19-22-25 m. endr., 1 S.D., 19-22-25 m. endr.

Tric. 1 rg sur les 39-45-51 m. rest.

Répéter cette dim. ts les 2 rgs encore 5-6-7 fs.

Tric. 1 rg sur les 29-33-37 m. rest. et les rab.

Bout du chausson :

Monter 3 m. Blanche Neige aig. n° 4,5. Tric. jersey endr. en augm. de ch. côté à 1 m. du bord 2 fs 1 m. ts les 2 rgs.

Tric. 1-3-3 rgs sur les 7 m. obtenues.

Au rg suiv., tric. 2 m. ens. endr., 3 m. endr., 1 S.S.

Tric. 1 rg sur les 5 m. rest.

Au rg suiv., tric. 2 m. ens. endr., 1 m. endr., 1 S.S.

Tric. 1 rg sur les 3 m. rest.

Au rg suiv., tric. 3 m. ens. endr., couper le fil et arrêter.

Coudre le bout du chausson en le centrant sur le chausson (voir photo).

Faire la couture de la semelle et de l'arrière du chausson.

Tric. un 2ème chausson identique.