



12

Qualifiée



## DOUDOU PANDA

12 cm de haut

Qualité IDÉAL		Nombre de pelotes
Truffe	220.021	1
Everest	512.201	1
aig. n° 3,5		
fibre de rembourrage réf. 148.901 (sachet de 250 g)		

puis cont. jacquard en suiv. la grille et **en même temps**, dès le 1er rg augm. de ch. côté ts les 2 rgs 2 fs 1 m.

Tric. 5 rgs sur 25 m. obtenues puis augm. ts les 2 rgs 1 fs 1 m., 1 fs 2 m., 1 fs 1 m.

Tric. 3 rgs sur les 33 m. obtenues, puis dim. de ch. côté ts les 2 rgs 2 fs 1 m., 1 fs 2 m., 1 fs 1 m.

Tric. 3 rgs sur les 23 m. rest., puis augm. de ch. côté ts les 2 rgs 2 fs 1 m.

Tric. 3 rgs sur les 27 m. obtenues.

Au rg suiv., rab. les 15 m. centrales puis cont. sur les 6 m. rest. séparément pour les oreilles en dim. de ch. côté ts les 2 rgs 1 fs 1 m., puis au rg suiv. 1 fs 1 m. côté intérieur et rab. les 3 m. rest.

### FINITIONS :

Etirer la fibre en tout sens pour la rendre bien gonflante.

Broder le museau à points arrière Truffe.

Assembler le dos et le devant, bourrer l'intérieur avant de terminer les coutures.

### Points employés

**JERSEY ENDR.**, aig. n° 3,5.

**JACQUARD**, aig. n° 3,5. Suivre la grille. Prendre un peloton par motif et bien croiser les fils à chaque changement de coloris.

Les petits motifs peuvent être rebrodés.

**Réglage machine et points de broderie :** voir pages conseils.

### Echantillon

Un carré de 10 cm jersey endr. = 24 m. et 31 rgs.

**Important :** voir pages conseils.

### Réalisation

Toutes les augm. d'1 m. et toutes les dim. d'1 m. se font à 1 m. du bord.

**Pour dim. 1 m. à 1 m. du bord :** tric. 1 m. endr., 2 m. ens. endr., cont. le rg et lorsqu'il reste 3 m. sur l'aig. gauche, tric. 1 S.S., 1 m. endr.

### DEVANT :

#### Patte gauche :

Monter 5 m. Truffe Tric. jersey endr. en augm. de ch. côté 2 fs 1 m. ts les 2 rgs.

Tric. 1 rg sur les 9 m. obtenues et les laisser en attente.

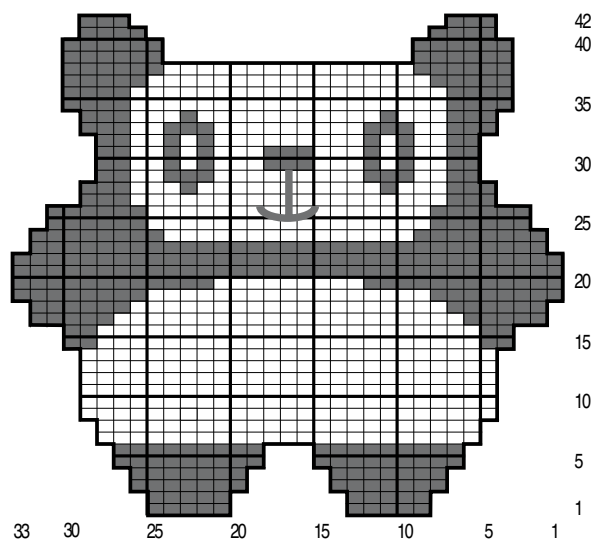
#### Patte droite :

Comme la patte gauche.

Repr. les m. des 2 pattes sur 1 même aig. en montant au 1er rg 3 nouvelles m. entre les 2 pattes,

### DOS :

Comme le devant mais sans faire les yeux et le museau.



- = 1 m. jersey endroit EVEREST
- = 1 m. jersey endroit TRUFFE
- ▒ = point arrière TRUFFE

BERGERE  
de France