



22

Qualifiée

CARDIGAN COURT et CHAUSSONS

Points employés

CÔTES 1/1, aig. n° 2,5.

JERSEY ENDR., aig. n° 2,5 et 3.

CÔTES 2/2, aig. n° 2,5.

POINT DE RIZ, aig. n° 2,5.

Réglage machine : voir pages conseils.

Echantillon

Un carré de 10 cm jersey endr. aig. n° 3 = 28 m. et 36 rgs.

Important : voir pages conseils.

Réalisation

CARDIGAN

DOS :

Monter 75-81-87-93 m. aig. n° 2,5. Tric. 6 rgs côtes 1/1.

Cont. jersey endr. aig. n° 3 en dim. de ch. côté à 2 m. du bord :

1 mois : 2 fs 1 m. ts les 6 rgs, 4 fs 1 m. ts les 4 rgs.

3 mois : 4 fs 1 m. ts les 6 rgs, 2 fs 1 m. ts les 4 rgs.

6 mois : 6 fs 1 m. ts les 6 rgs.

12 mois : 4 fs 1 m. ts les 8 rgs, 2 fs 1 m. ts les 6 rgs.

Pour dim. 1 m. à 2 m. du bord : tric. 2 m. endr., 2 m. ens. endr., cont. le rg et lorsqu'il reste 4 m. sur l'aig. gauche, tric. 1 S.S., 2 m. endr.

Cont. sur les 63-69-75-81 m. rest.

Raglan :

A 10-11-12-14 cm (38-42-46-54 rgs) de haut. tot., de ch. côté rab. 3 m., puis dim. à 2 m. du bord ts les 2 rgs :

1 mois : 16 fs 1 m.

3 mois : 18 fs 1 m.

Tailles	1 mois	3 mois	6 mois	12 mois	
Qualité CIBOULETTE	Nombre de pelotes				
	Aster	217.121	2	2	2
aig. n° 2,5 et 3					
Boutons nacrés mauve : 3 pour le cardigan, 4 pour les chaussons Ø 10 mm réf. 311.181 2,40 € (lot de 8)					
Paillettes miroir Ø 6 mm réf. 130.721 2,40 €					

6 mois : 20 fs 1 m.

12 mois : 22 fs 1 m.

Tric. 1 rg sur les 25-27-29-31 m. rest., puis les rab. pour l'encolure.

DEVANT DROIT :

Monter 37-39-43-45 m. aig. n° 2,5. Tric. 6 rgs côtes 1/1.

Cont. jersey endr. aig. n° 3 en augm. 1 m. au 1er rg pour **3 mois et 12 mois** (= 37-40-43-46 m.) et en dim. à gauche comme au dos.

Empiècement :

A 9-10-11-13 cm (34-38-42-50 rgs) de haut. tot., commencer l'empiècement en tric. au 1er rg : 4 m. endr., 2 m. ens. endr., 1 jeté et term. le rg (voir la grille A).

Cont. l'empiècement en suiv. la grille A, puis après le 16ème rg de la grille A, cont. en décalant les jours vers la gauche ts les 4 rgs.

Raglan :

A la même haut. qu'au dos, à gauche rab. 3 m., puis dim. à 2 m. du bord ts les 2 rgs :

1 mois : 13 fs 1 m.

3 mois : 15 fs 1 m.

6 mois : 17 fs 1 m.

12 mois : 19 fs 1 m.

Encolure :

A 6-7-8-9 cm de haut. de raglan (60-68-76-88 rgs de haut. tot.), rab. à droite ts les 2 rgs 1 fs 9-10-11-12 m., 1 fs 2 m., 1 fs 1 m, 1 fs 3 m.

DEVANT GAUCHE :

Tric. en sens inverse.

Empiècement :

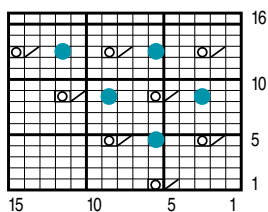
A la même haut. qu'au devant droit, commencer l'empiècement : au 1er rg tric. le rg jusqu'à ce qu'il reste 6 m. sur l'aig. gauche, puis tric. 2 m. ens. endr., 1 jeté, 4 m. endr.

Cont. l'empiècement en suiv. la grille B, puis après le 16ème rg de la grille B, cont. en décalant les jours vers la droite ts les 4 rgs.

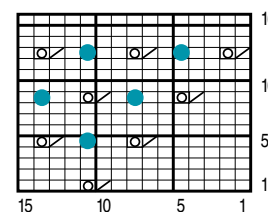
MANCHE DROITE :

Monter 43-45-47-51 m. aig. n° 2,5. Tric. 6 rgs côtes 1/1.

GRILLE A - DEVANT DROIT

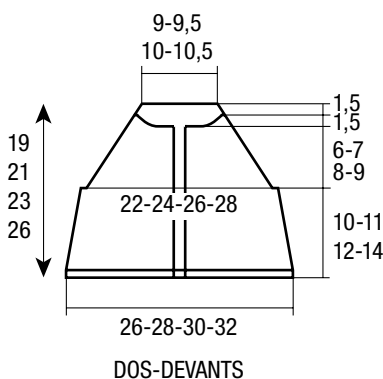


GRILLE B - DEVANT GAUCHE



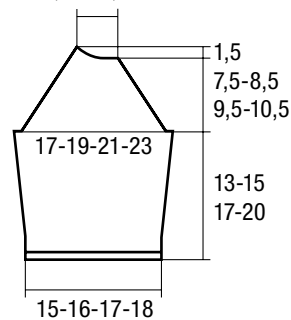
□ = 1 m. jersey endroit
▨ = 2 m. ensemble endroit

○ = 1 jeté
● = emplacement d'1 paillette



DOS-DEVANTS

4,5-5-5,5-6



MANCHE DROITE

mesure en cm

Cont. jersey endr. aig. n° 3 en augm. de ch. côté à 2 m. du bord :

1 mois : 3 fs 1 m. ts les 10 rgs.

3 mois : 5 fs 1 m. ts les 8 rgs.

6 mois : 6 fs 1 m. ts les 8 rgs.

12 mois : 2 fs 1 m. ts les 10 rgs, 5 fs 1 m. ts les 8 rgs.

Cont. sur les 49-55-59-65 m. obtenues.

Raglan :

A 13-15-17-20 cm (50-56-64-74 rgs) de haut. tot., rab. 3 m. de ch. côté, puis dim. à 2 m. du bord : à gauche comme au dos, **en même temps** à droite comme au devant, puis rab. à droite ts les 2 rgs 1 fs 5-7-7-9 m., 1 fs 3 m., 1 fs 2 m., 1 fs 4 m.,

MANCHE GAUCHE :

Tric. le raglan en sens inverse.

BORDURE DES DEVANTS (2) :

Monter 51-57-63-73 m. aig. n° 2,5. Tric. 6 rgs côtes 1/1, puis laisser les m. en attente, **mais** à la bordure droite à mi-haut., former 2 boutonnières d'1 m., la 1ère à 10-11-12-13 m. du bord côté encolure et la 2ème à 10-11-12-13 m. d'intervalle.

BORDURE D'ENCOLURE :

Monter 71-83-95-107 m. aig. n° 2,5. Tric. 6 rgs côtes 1/1, puis laisser les m. en attente, **mais** à mi-haut. former 1 boutonnière d'1 m. à 2 m. du bord côté devant droit.

FINITIONS :

Assembler les raglans.

Poser au point de mailles les bordures le long des devants, puis au bord de l'encolure.

Faire les coutures des manches et des côtés du cardigan.

Coudre les paillettes entre les jours sur les devants aux endroits indiqués sur les grilles.

Coudre les boutons.

CHAUSSONS 1 mois-3 mois-6 mois

CHAUSSON DROIT :

Monter 46-50-54 m. aig. n° 2,5. Tric. 4 cm (18 rgs) côtes 2/2 en formant à droite 2 boutonnières d'1 m. à 3 m. du bord droit, la 1ère au 5ème rg, la 2ème au 13ème rg.

Dessus du chausson :

Puis, laisser en attente 10-11-13 m. à droite et 26-27-29 m. à gauche, tric. 3-3,5-4 cm (14-16-18 rgs) jersey endr. aig. n° 2,5 sur les 10-12-12 m. rest. et laisser en attente.

Côté du chausson :

Repr. les 10-11-13 m. laissées en attente à droite, relever 10-11-12 m. au bord droit du dessus du chausson, repr. les 10-12-12 m. laissées en attente, relever 10-11-12 m. au bord gauche du dessus du chausson, repr. les 26-27-29 m. laissées en attente à gauche (= 66-72-78 m.).

Au rg suiv., rab. 8 m., puis sur les 58-64-70 m. rest. tric. point de riz pendant 9-11-11 rgs.

Semelle :

Au rg suiv., laisser en attente 19-20-23 m. à droite, 29-32-35 m. à gauche, tric. point de riz sur les 10-12-12 m. rest. en tric. ens. endr. ou ens. env. à ch. fin de rg la dernière m. de la semelle avec la 1ère des m. en attente.

Lorsqu'il reste 10-12-12 m. à gauche, assembler en grafting ces m. avec les m. de la semelle.

Faire la couture arrière du chausson et du côté jusqu'aux côtes 2/2.

Coudre les 8 m. rabattues à l'intérieur du chausson.

Coudre 2 boutons.

CHAUSSON GAUCHE :

Tric. en sens inverse.